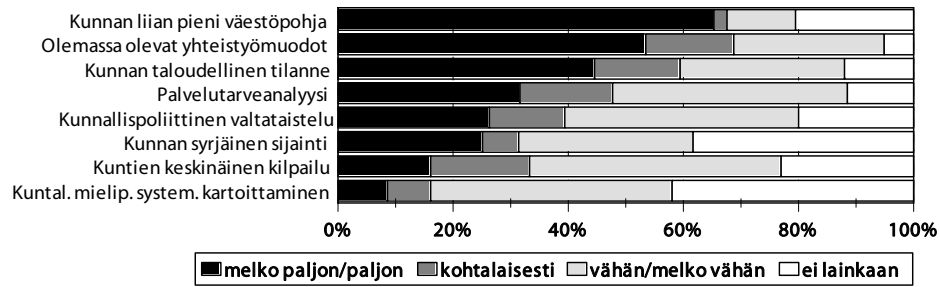


**Sosiaalibarometri 2008**  
**Sosiaali- ja terveysturvan keskusliitto ry**

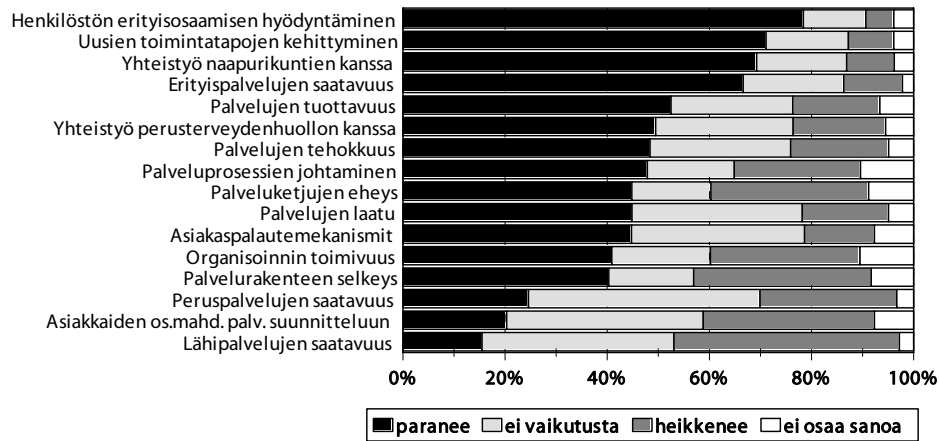


**Kuvio 1.**

Kunnan Paras-uudistuksen toteuttamistapaan vaikuttaneet tekijät sosiaalijohdon arvioiden mukaan.

	melko paljon/ paljon	kohtalaisesti	vähän/melko vähän	ei lain- kaan
Kunnan liian pieni väestöpohja	65,3	2,3	11,9	20,5
Olemassa olevat yhteistyömuodot	53,4	15,3	26,1	5,1
Kunnan taloudellinen tilanne	44,6	14,9	28,6	12
Palvelutarveanalyysi	31,6	16,1	40,8	11,5
Kunnallispoliittinen valtataistelu	26,3	13,1	40,6	20
Kunnan syrjäinen sijainti	25,1	6,3	30,3	38,3
Kuntien keskinäinen kilpailu	16,1	17,2	43,7	23
Kuntalaisten mielipiteiden systemaattinen kartoittaminen	8,6	7,5	42	42

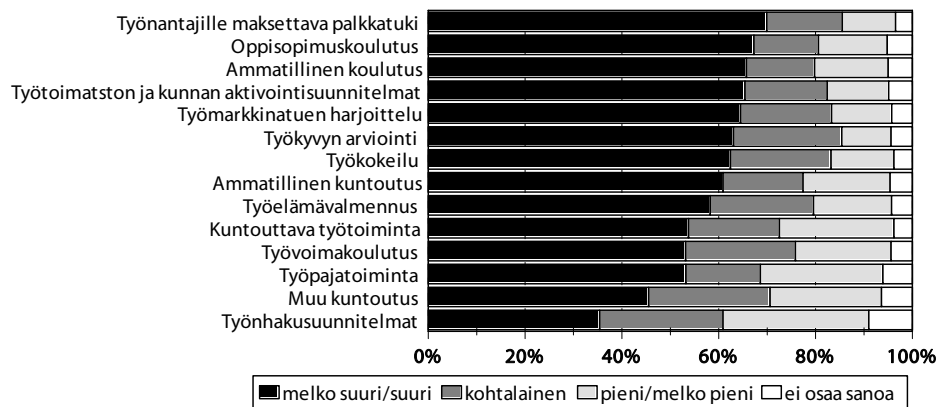
\*\*\*\*\*



**Kuvio 2.** Paras-uudistuksen ennakoitavat vaikutukset kunnan sosiaalipalveluihin sosiaalijohtajan arvioimana.

	paranee	ei vaikutusta	heikkenee	ei osaa sanoa
Henkilöstön erityisosaamisen hyödyntäminen	78,5	12,2	5,5	3,9
Uusien toimintatapojen kehittyminen	71,1	16,1	8,9	3,9
Yhteistyö naapurikuntien kanssa	69,2	17,6	9,3	3,8
Erityispalvelujen saatavuus	66,7	19,7	11,5	2,2
Palvelujen tuottavuus	52,5	23,8	17,1	6,6
Yhteistyö perusterveydenhuollon kanssa	49,5	26,9	18,1	5,5
Palvelujen tehokkuus	48,4	27,5	19,2	4,9
Palveluprosessien johtaminen	47,8	17	24,7	10,4
Palveluketjujen eheys	44,8	15,5	30,9	8,8
Palvelujen laatu	44,8	33,3	16,9	4,9
Asiakaspalautemekanismit	44,8	33,9	13,7	7,7
Organisoinnin toimivuus	40,9	19,3	29,3	10,5
Palvelurakenteen selkeys	40,3	16,6	34,8	8,3
Peruspalvelujen saatavuus	24,6	45,4	26,8	3,3
Asiakkaiden os.mahd. palv. suunnitteluun	20,3	38,5	33,5	7,7
Lähipalvelujen saatavuus	15,5	37,6	44,2	2,8

\*\*\*\*\*



**Kuvio 3.** Eri toimenpiteiden nykyinen vaikutus välityömarkkinoiden kohderyhmien työllistymiseen. (sosiaalitoimien, Kelan toimistojen ja työvoimatoimistojen yhteisarvio)

	melko suuri/		pieni/	ei osaa sanoa
	suuri	kohtalainen	melko pieni	
Työnantajille maksettava palkkatuki	69,9	15,6	11	3,5
Oppisopimuskoulutus	67,2	13,3	14,2	5,2
Ammatillinen koulutus	65,7	14,1	15,2	5
Työvoimatoimiston ja kunnan aktiivisuunnitelmat	65,4	17	12,7	4,9
Työmarkkinatuen harjoittelu	64,5	18,8	12,4	4,3
Työkyvyn arviointi	63,1	22,4	10,2	4,4
Työkokeilu	62,4	20,8	13	3,8
Ammatillinen kuntoutus	60,9	16,5	18	4,6
Työelämävalmennus	58,2	21,3	16,1	4,3
Kuntouttava työtoiminta	53,8	18,8	23,7	3,8
Työvoimakoulutus	53,2	22,7	19,8	4,4
Työpajatoiminta	53,2	15,4	25,3	6,1
Muu kuntoutus	45,5	25,1	23	6,4
Työnhakusuunnitelmat	35,4	25,5	30,1	9