

Sosiaalibarometri **2011**

Mediainfo
12.4.2011

Sosiaali- ja terveysturvan keskusliitto ry

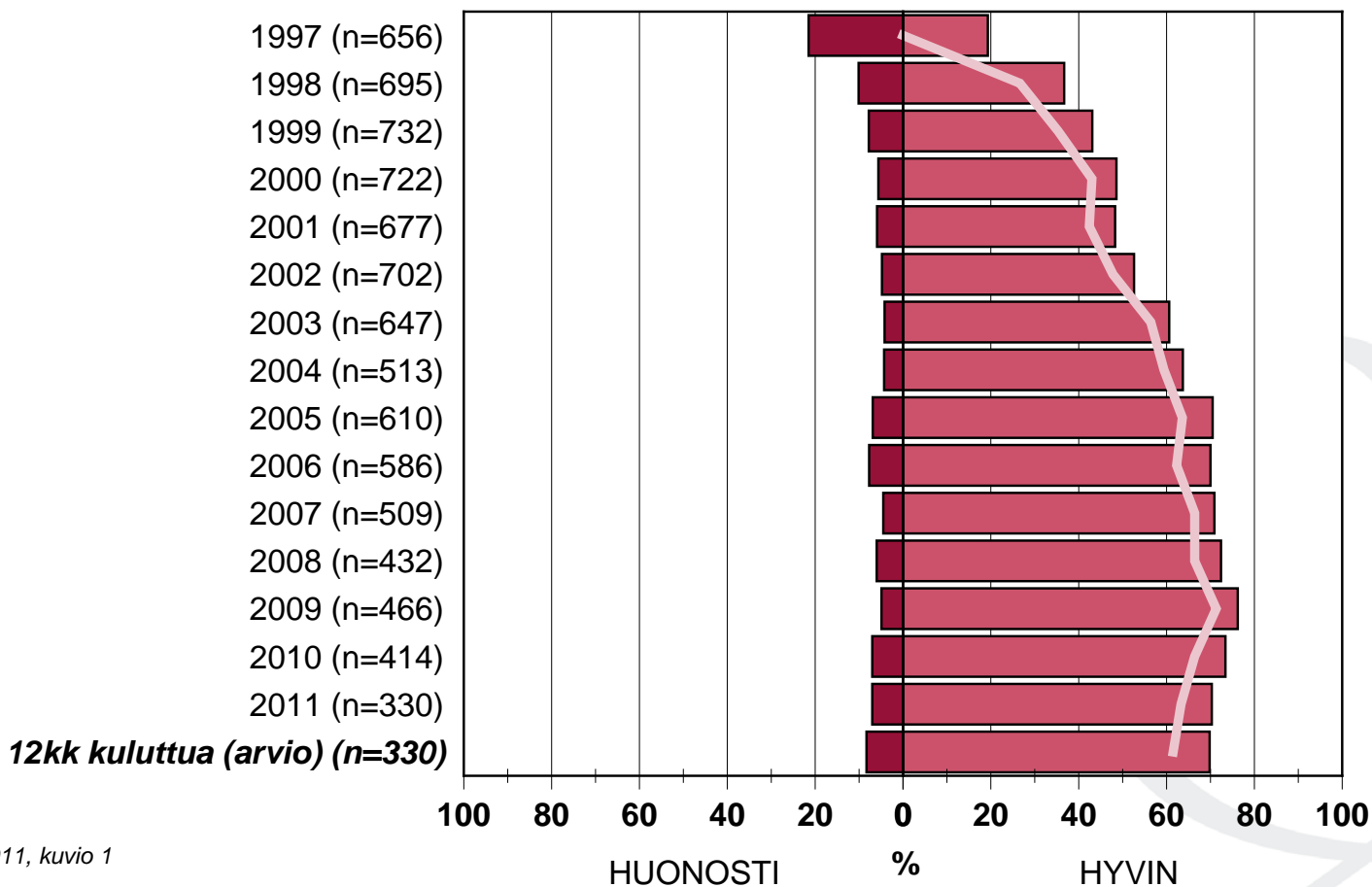
Sosiaalibarometrin® toteutus

- ♡ 21. vuotuinen Sosiaalibarometri (1991 alkaen)
- ♡ Sosiaali- ja terveysturvan keskusliitto (STKL) toteuttaa
- ♡ Vastaajatahot: sosiaalitoimet, terveyskeskukset, Kelan toimistot, työ- ja elinkeinotoimistot, sosiaalihuollosta vastaavat lautakunnat
 - valtakunnallisesti kattava, johdon näkemys
- ♡ Aineisto kerätty vuodenvaihteessa verkko- ja postikyselyin
- ♡ Kokonaisvastausprosentti 46 (n=468)



Hyvinvoinnin ja palvelujen tilanne

Julkisten palveluntuottajien arviot hyvinvoinnin kokonaistilanteesta 1997-2011 ja ennakointi 12 kk kuluttua olevasta tilanteesta



Sosiaalibarometri 2011, kuvio 1

Hyvinvoinnin kehitys eri väestöryhmissä

- ♡ Vastaajista 57% havainnut hyvinvoinnin kohentuneen ja 43% heikentyneen jollakin väestöryhmällä omalla toiminta-alueella
- ♡ Kohentunut usein ikäihmisillä, osalla alueista myös lasten, lapsiperheiden ja työttömien tilanteessa kohentumista
- ♡ Heikentynyt useimmin työttömillä, etenkin pitkäaikaistyöttömillä ja nuorilla työttömillä, ja toiseksi eniten lapsilla, lapsiperheillä ja nuorilla
 - Syrjäytyminen, lapsiperheiden köyhtyminen, työttömyyden kasvu

Voimavarat palvelujen turvaamiseen (1/2)

- ♡ Palvelujen turvaamisessa nykyisin voimavaroin ei suuria muutoksia
 - Turvaamismahdollisuudet hyvät sosiaalitoimista 63%:lla, terveyskeskuksista 70%:lla, Kelan toimistoista 88%:lla, te-toimistoista yli 60%:lla
- ♡ Sosiaali- ja terveystaloudellisen resursointi hieman kohentunut
- ♡ Palvelujen turvaamisessa ja resursoinnissa odotettavissa heikennyksiä vuoden aikana
 - Resursointi heikkenee neljäsosalla sosiaalitoimista ja kolmasosalla terveyskeskuksista

Voimavarat palvelujen turvaamiseen (2/2)

- ♡ Etuuksien tai palvelujen leikkauksia v.2011 sosiaalitoimista 19%, terveyskeskuksista 16%
- ♡ Tietoista alibudjetointia viidesosalla sosiaalitoimista ja kolmasosalla terveyskeskuksista
 - Lastensuojelun palvelut, vanhustenhuolto, erikoissairaanhoido
- ♡ Kiireellistä lisäresursointitarpeita puolella sosiaalitoimista, 63%:lla terveyskeskuksista
 - Lasten, nuorten ja lapsiperheiden erityispalvelut, vanhustenhuolto, kotipalvelut

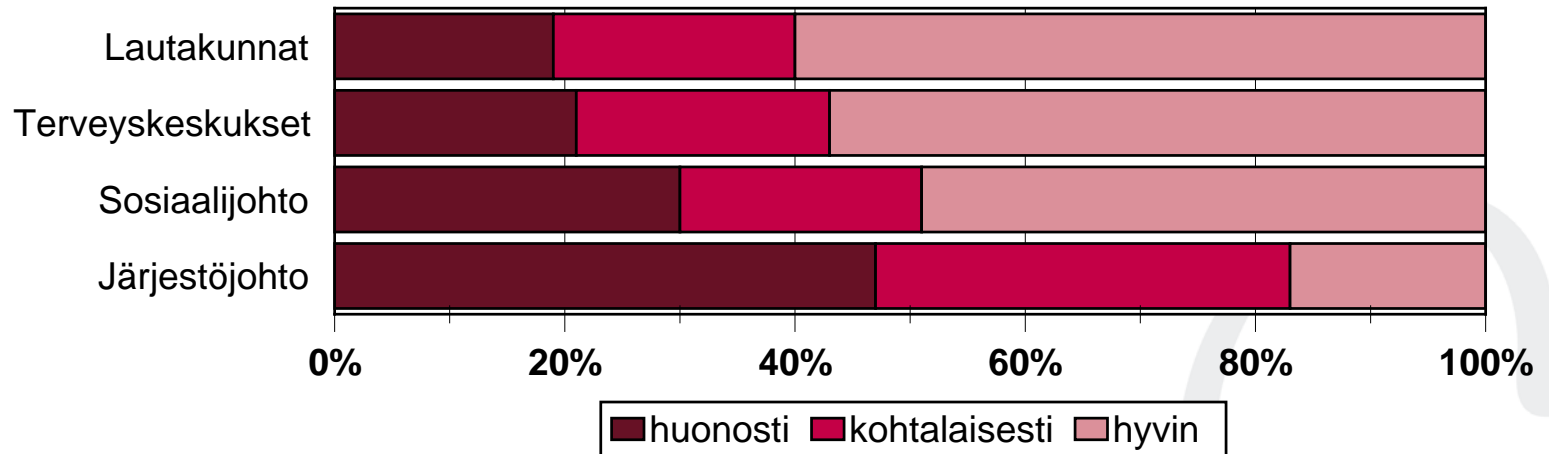
Johtopäätökset tulevaisuuden haasteista

- ♡ Palvelut selvinneet toistaiseksi lamasta yllättävän vähäisin vaurioin
 - Tulevaisuuden ennakoinnit synkkeneviä
- ♡ Polarisaatio vakava ongelma joka ratkaistava
- ♡ Lasten ja nuorten kasvuolosuhteita parannettava ja syrjäytymistä ehkäistävä
- ♡ Tarvitaan määrätietoisia ja pitkäjänteisiä toimia köyhyyden ja syrjäytymisen vähentämiseksi
 - Palvelujen kehittäminen
 - Perusturvan parantaminen



Sosiaali- ja terveyspalvelujen järjestäminen ja rahoitus

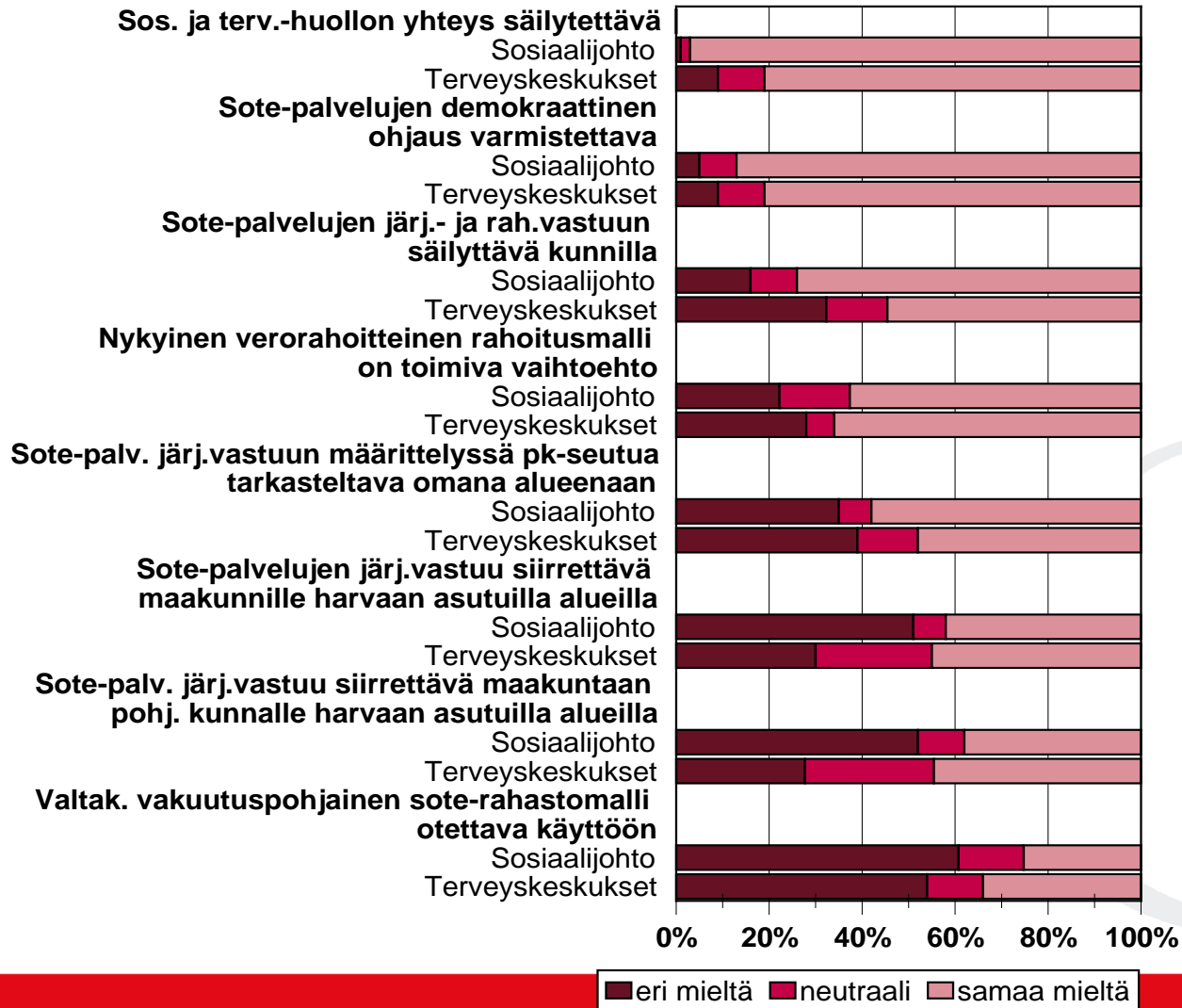
Arviot nykyisen sosiaali- ja terveyspalvelujen rakenteen vastaamisesta pitkän aikavälin muutoshaasteisiin



Sosiaalibarometri 2011, kuvio 21.



Näkemykset sosiaali- ja terveystalvelujen rahoittamis- ja järjestämisvastuista



Sosiaalibarometri 2011

www.stkl.fi

eri mieltä neutraali samaa mieltä

Yhdistävä tekijä

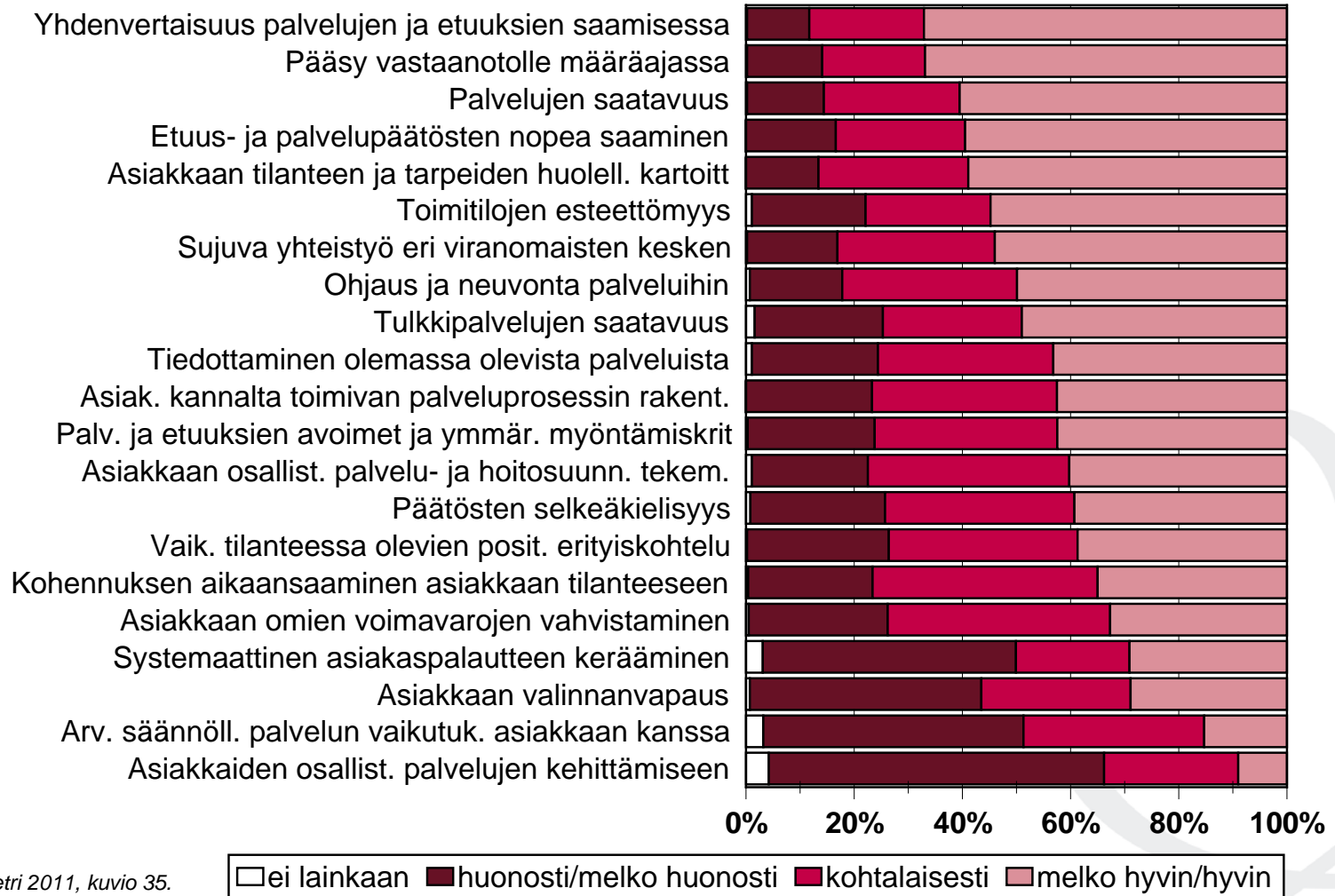
Johtopäätös: Selkeät linjaukset määriteltävä hallitusohjelmassa

- ♡ Sosiaali- ja terveyspalvelujen järjestämisestä ja rahoituksesta tehtävä selkeä poliittinen linjaus seuraavan hallituksen hallitusohjelmassa
- ♡ Sosiaali- ja terveysjohdon vahva tuki:
 - Sosiaali- ja terveydenhuollon yhteys
 - Riittävän vahvat peruskunnat ja verorahoitteisuus
- ♡ Linjausten puute:
 - Rapauttaa ja halvaannuttaa palvelujärjestelmän
 - Heikentää valtakunnallista ohjausta
 - Heikentää palvelujen yhdenvertaista saatavuutta



Asiakaskeskeisyyden ja saatavuuden toteutuminen julkisissa palveluissa

Asiakaskeskeisyyden toteutuminen julkisissa palveluissa



Sosiaalibarometri 2011, kuvio 35.

Myönteisiä viestejä palvelujen saatavuudesta ja asiakaskeskeisyydestä

- ♡ Itsearvioiden mukaan asiakkaiden yhdenvertaisuus ja palvelujen saatavuus toteutuvat parhaiten
- ♡ Valtaosa johdosta tyytyväisiä myös
 - vastaanotolle pääsyyn
 - palvelu- ja etuuspäätösten saamiseen
 - asiakkaiden tilanteen ja tarpeiden kartoittamiseen
 - viranomaisten yhteistyöhön yhteisasiakkuuksissa
 - toimitilojen esteettömyyteen

Kriittisiä viestejä asiakaskeskeisyydestä (1/2)

- ♡ Asiakkaiden osallisuus omia palveluja koskevaan suunnitteluun ja päätöksentekoon heikko
 - Palvelu- ja hoitosuunnitelmat toteutuvat hyvin 44%:ssa sosiaalitoimista, 29%:ssa terveyskeskuksista, 50%:ssa te-toimistoja
- ♡ Ihmisten asiantuntemusta ei osata hyödyntää sosiaali- ja terveyspalveluissa ja te-toimistojen palveluissa
 - 5-7%:lla asiakkaat otettu hyvin mukaan palvelujen kehittämiseen
 - Noin puolella puutteita asiakaspalautejärjestelmissä

Kriittisiä viestejä asiakaskeskeisyydestä (2/2)

- ♡ Kolmasosa kuntien sosiaalitoimista, terveyskeskuksista ja te-toimistoista arvioi pystyvänsä kohentamaan asiakkaiden tilannetta
- ♡ 20% terveyskeskuksista, 27% te-toimistoista, 30% Kelan toimistoista ja 36% sosiaalitoimista kykenee vahvistamaan asiakkaiden omia voimavaroja
- ♡ Ihmisten oman vastuun ennakoidaan lisääntyvän
 - Kytkeytyy ihmisten mahdollisuuksiin osallistua omiin asioihinsa ja palvelujen kehittämiseen
 - Edellyttää asiakaslähtöisyyttä, asiakkaiden voimaannuttamista

Johtopäätös: Asiakaslähtöisyys nostettava kehittämisen keskiöön

- ♡ Asiakaskeskeisyys palvelujen kehittämisen vipuvoimaksi
- ♡ Asiakas- ja palveluprosessien avaaminen ja palvelujärjestelmän osien rajapintojen analysointi
- ♡ Asiakaspalautejärjestelmät kansalliseksi kehittämistehtäväksi esim. KASTE-ohjelmaan
- ♡ Uusien työmenetelmien kehittämistä ihmisten kokemusasiantuntemuksen hyödyntämiseksi
- ♡ Uudistuvassa lainsäädännössä vahvistettava yhteistyövelvoitetta ja palvelusuunnitelmien roolia

IV

Vaihtoehtoiset tulevaisuuden skenaariot:

Skenaario 1:

Kahtiajakautunut Suomi ja
rapautunut hyvinvointivaltio

Skenaario 2:

Sosiaalisesti, inhimillisesti ja
taloudellisesti kestävä Suomi

Toteutuuko näistä toinen tai jotakin näiden väliltä
riippuu seuraavan hallitusohjelman poliittisista
linjauksista