



# Esimerkkejä käytännön ratkaisuista palveluiden muutostarpeisiin

Saara Lång



# Päihdepalvelut

- **Päihdehuoltolaki 3§:**

”Kunnan on huolehdittava siitä, että päihdehuolto järjestetään sisällöltään ja laajuudeltaan sellaiseksi kuin kunnassa esiintyvä tarve edellyttää”

- **Nykytila maakunnassa:**

- selviämishoitoa ei ole
- katkaisuhuolto terveyskeskusten osastoilla
- avohoito kahdessa yksikössä
- laituskuntoutus ostopalveluina
- asumispalveluita ja päivätoimintaa ainoastaan Kokkolassa

# Tavoite

- **Päihdepalvelut järkeistetään vastaamaan palvelutarvetta ja tuomaan säästöjä kuntatalouteen**
- **Päihdeasiakkaan päihdekäyttäytymiseen saadaan pysyvä muutos uudentyypisillä lähestymistavoilla ja palvelujärjestelmällä**
- **Peruspalveluita kehitetään tunnistamaan päihdeongelma ja puuttumaan siihen varhaisessa vaiheessa**
- **Lisätään moniammatillista ja monitieteistä päihde- ja mielenterveysosaamista sekä luodaan joustava ja moderni päihdepalvelujärjestelmä**

# Palveluiden keskittäminen



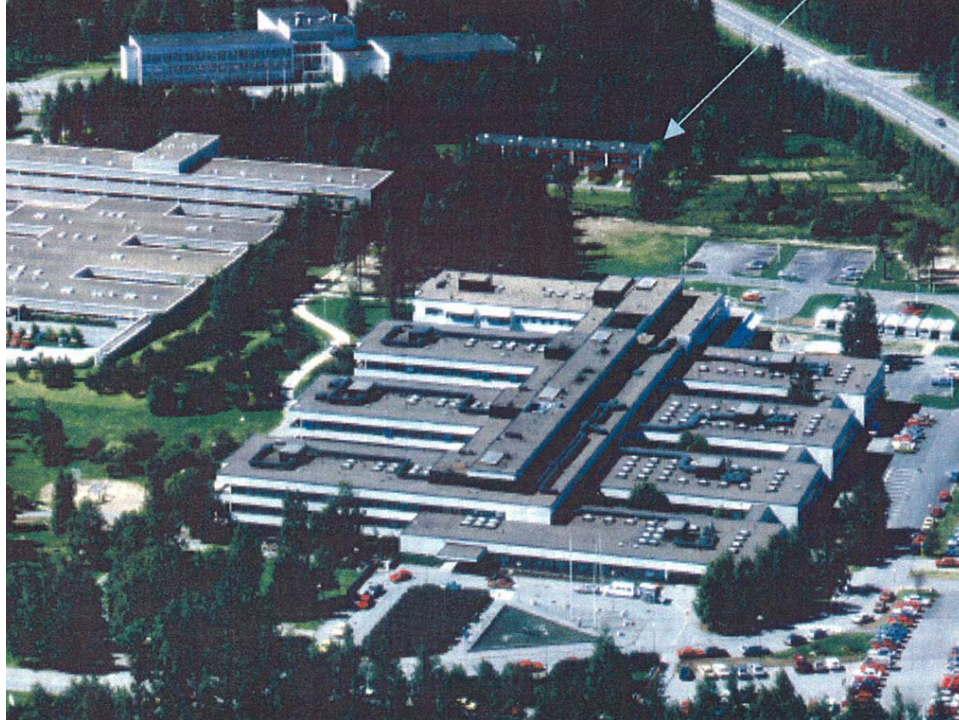
# Uusi yksikkö

**Rakennetaan n. 1 400 m<sup>2</sup>yksikkö, johon tulevat**

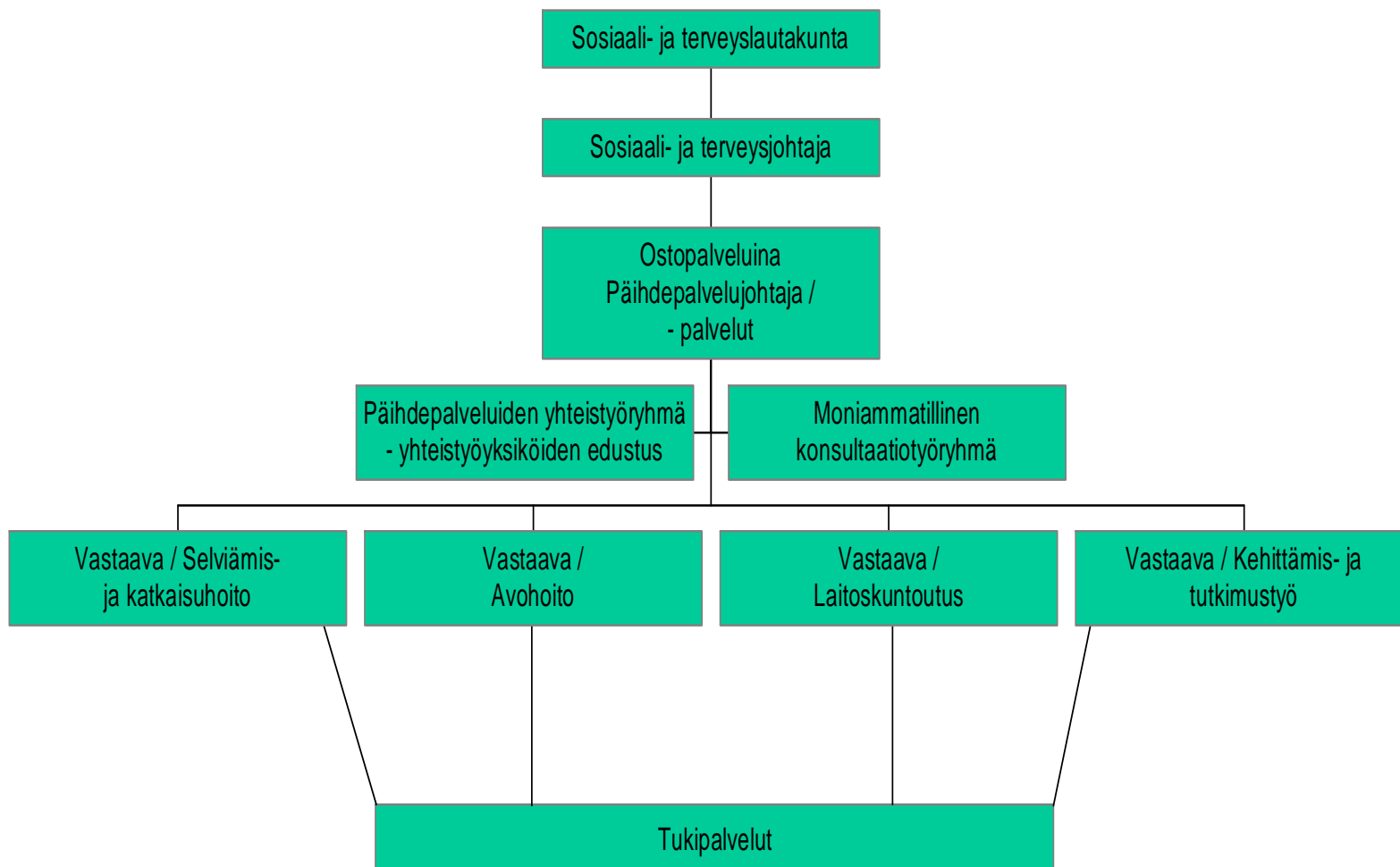
- selviämisen- ja katkaisuhuolto 10 paikkaa
- avohoito 11 000 käyntikertaa
- laitospääntoutus 20 paikkaa
- päihde- ja sosiaalityön, somatiikan ja psykiatrian osaaminen sekä päihdeasiakkaan tarvitsemat tukipalvelut
- kehittäminen- ja tutkimustyö
- yksikkö palvelee Kokkolaa ja sen lähiseutua n. 130 km säteellä

**- Yhdessä enemmän – paremmin - pidemmälle -**

# SUUNNITELTU YKSIKÖ PERUS- JA TYÖTERVEYSHUOLLON, ERIKOISSAIRAANHOIDON JA SOSIAALI- JA TERVEYDENHUOLTO-OPPILAITOKSEN FYYSISESSÄ JA TOIMINNALLISESSA LÄHEISYYDESSÄ



# Päihdepalveluiden uusi organisaatiomalli





# Yksikön valmistelu

- TERVE KOTIKUNTA – TURVALLINEN MAAKUNTA Keski-Pohjanmaan maakunnallinen päihdestrategia 2007-2011
- Työryhmät
- Alueellinen vaikuttamistyö
- Työn mallinnukset
- Tänäpään tehdään huomina – työn kehittämisprosessi (muutosjohtaminen ja sopeutuminen muutokseen)

# Kustannuksia tällä hetkellä

- Katkaisuhoidon toimintalaskennallinen vuorokausihinta 404,6€ -> Keski-Pohjanmaalla hoidetut katkaisuhoitopotilaat 289 920€ (2007)
- Päihdehuollon käyttökustannukset toiminta-alueella olivat 1 378 000 € (2008)
- Kaksi kolmasosaa lastensuojelun kustannuksista ovat päihde - ehtoisia. Lastensuojelun laitos- ja perhehoidon käyttökustannukset olivat 3 944 000 € (2008)

## Esimerkkejä perusterveydenhuollon ja erikoissairaanhoidon päihde-ehdoista kustannuksista osastohoidossa

	Päihde-ehdoiset potilaat	Hoitojaksot	Hoitovuorokauden hinta on €
<b>Päivystys</b>	222 (2006) 162 (2008)	n. 2 vrk	
<b>Somaattinen ja konservatiivinen hoito</b>	<u>jatkuvasti</u> 1-3 potilasta (os. 4 ja 8)* Haimatulehduksia** 2006 21 2007 16 Maksasairauksia 2006 13 2007 21	115 vrk 311 vrk 490 vrk 311 vrk	somaattisella vuodeosastolla 260-650€/vrk,  psykiatrisella osastolla 336-466€/vrk ja
<b>Psykiatrinen hoito</b>	Osasto 15 2008 83 potilasta Osasto16 2008 10 –15 potilaasta  Opioidiriippuvaisten korvaushoito	830 vrk  n.170 vrk  400 käyntiä	
<b>Teho-osastohoito</b>	- tiedot puuttuvat-	- tiedot puuttuvat -	teho-osastohoidossa 735 –2600€/ vrk.

\* tilastosta puuttuvat päivystykseen tulevat kirurgiset potilaat

\*\* yhden haimatulehduksen hoidon hinnan on arvioitu olevan 30 000 €

# Hankintamenettely

## Tavoite:

- saada kokonaistaloudellisesti hyvä palvelukokonaisuus (laatu 80% - hinta 20%)
- valita laadukas, hyvä ja kokenut palveluntuottaja, joka on valmis kehittämään palvelujärjestelmää

## Toteutus:

- Palveluntuottaja kilpailutettiin neuvottelumenettelyllä

# Haasteet

- Tietojärjestelmä uuteen yksikköön
- Moniammatillinen, poikkisektoraalinen yhteistyö ( viitekehykset eri tieteenaloilta)
- Taloudellinen tilanne -> kehittämistyön rahoitus

**Kiitos!**

