

Ovatko hyvinvointialan markkinat vastaus ihmisen hoivan ja turvan tarpeeseen?



Ulla-Maija Laiho, kehitysjohtaja, TEM
Kymenlaakson sosiaali- ja terveystalitiikan kehittämispäivä
Kouvola 5.10.2010



TYÖ- JA ELINHEINOMINISTERIÖ
ARBETS- OCH NÄRINGSMINISTERIET
MINISTRY OF EMPLOYMENT AND THE ECONOMY

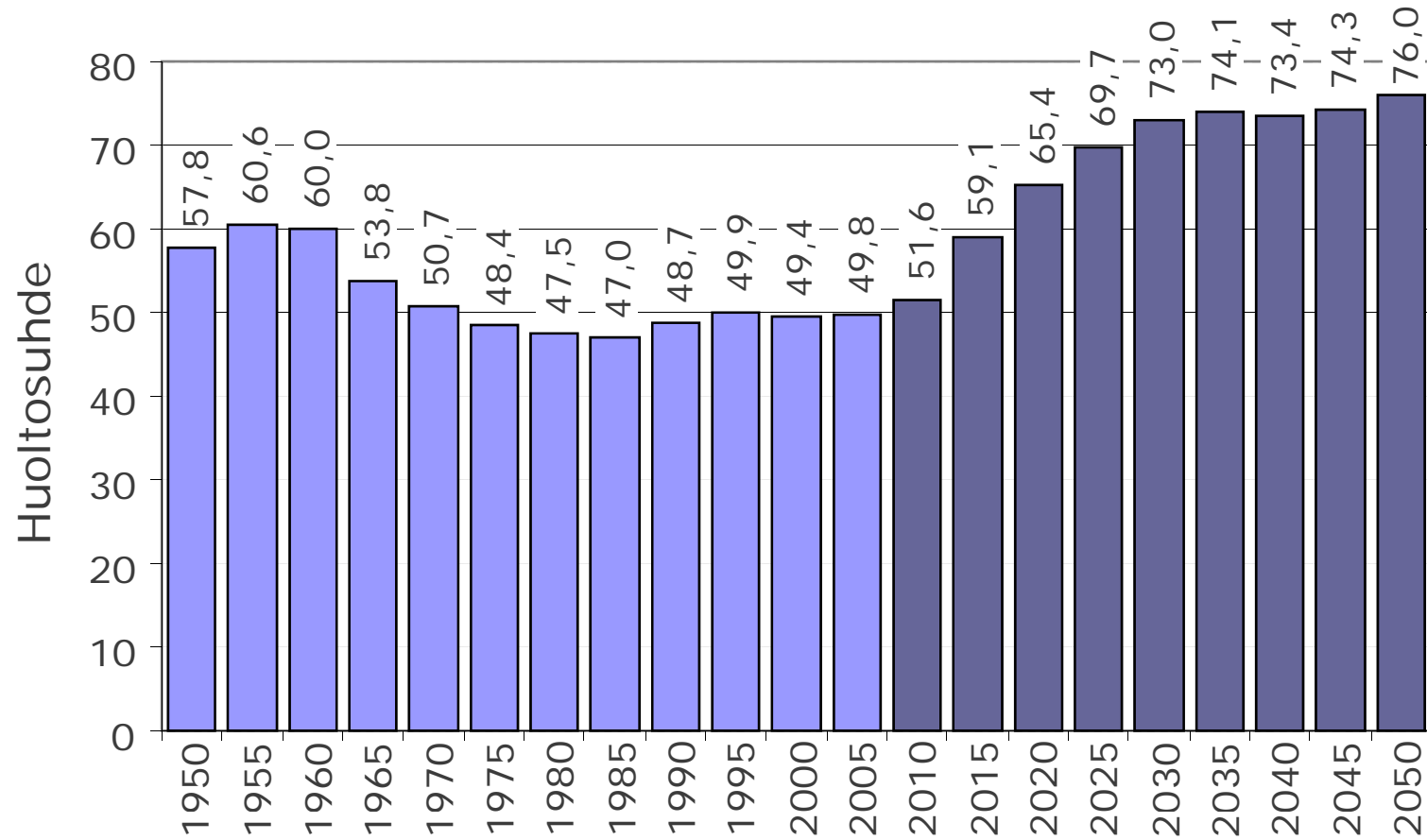
Hoivan ja turvan tarve



TYÖ- JA ELINKEINOMINISTERIÖ
ARBETS- OCH NÄRINGSMINISTERIET
MINISTRY OF EMPLOYMENT AND THE ECONOMY

Väestöllinen huoltosuhde 1950 - 2050

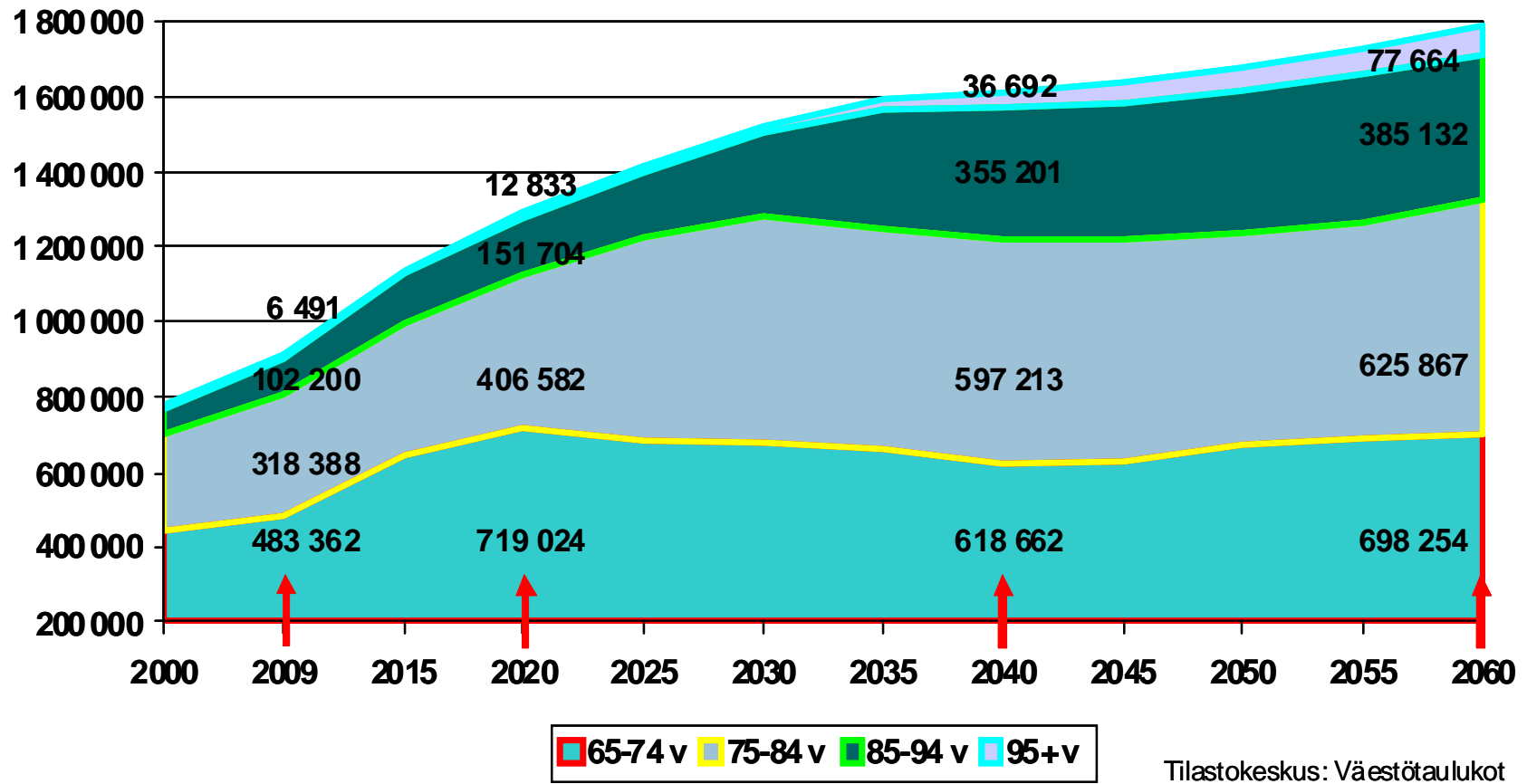
0-14 v + 65 v täyttäneitä sataa 15-64 v kohti



KL/JAH 15.6.2010
Lähde: Tilastokeskus



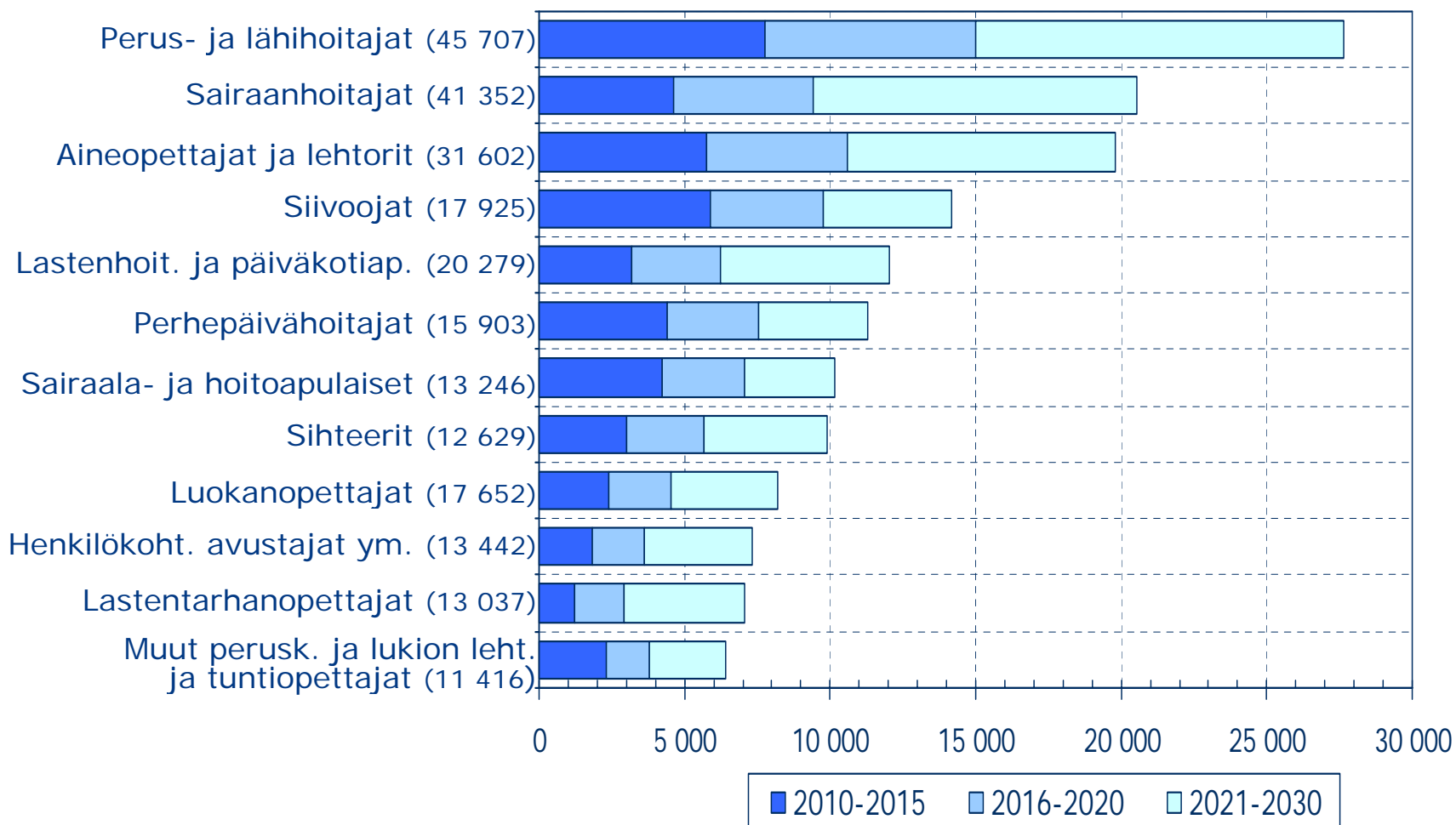
Väestöennuste 2009–2040 / 65+ väestö.



Suurimpien ammattiryhmien eläkepoistuma 2010-2030

Eläkkeelle siirtyvien osuus nykyisestä työntekijämäärästä, henk.

Ammattiryhmä (vakuutettuja v. 2008)



Lähde: Kuntien eläkevakuutus

Vähintään keskivaikeasti dementoituneiden ihmisten
arvioitu määrä vuosina 2009, 2015 & 2020
(väestöennusteeseen suhteutettuna)

	2009	2009M	2015	2015M	2020	2020M
65 - 74	483 935	19 357	647 907	25 916	719 024	28 761
75 - 84	318 622	35 048	346 015	38 062	406 582	44 724
85+	108 925	38 124	144 186	50 465	164 537	57 588
<i>Yhteensä</i>	911 482	92 530	1 138 108	114 443	1 290 143	131 073



Vuoden 2008 lopussa ympärivuorokautisen palvelun sisältävän tehostetun palveluasumisen yksiköissä asui lähes 23 000 henkilöä.



Strategialinjaukset ja niitä toteuttavat toimenpidekokonaisuudet hyväksytyt TEM:n johdossa syyskuussa 2009

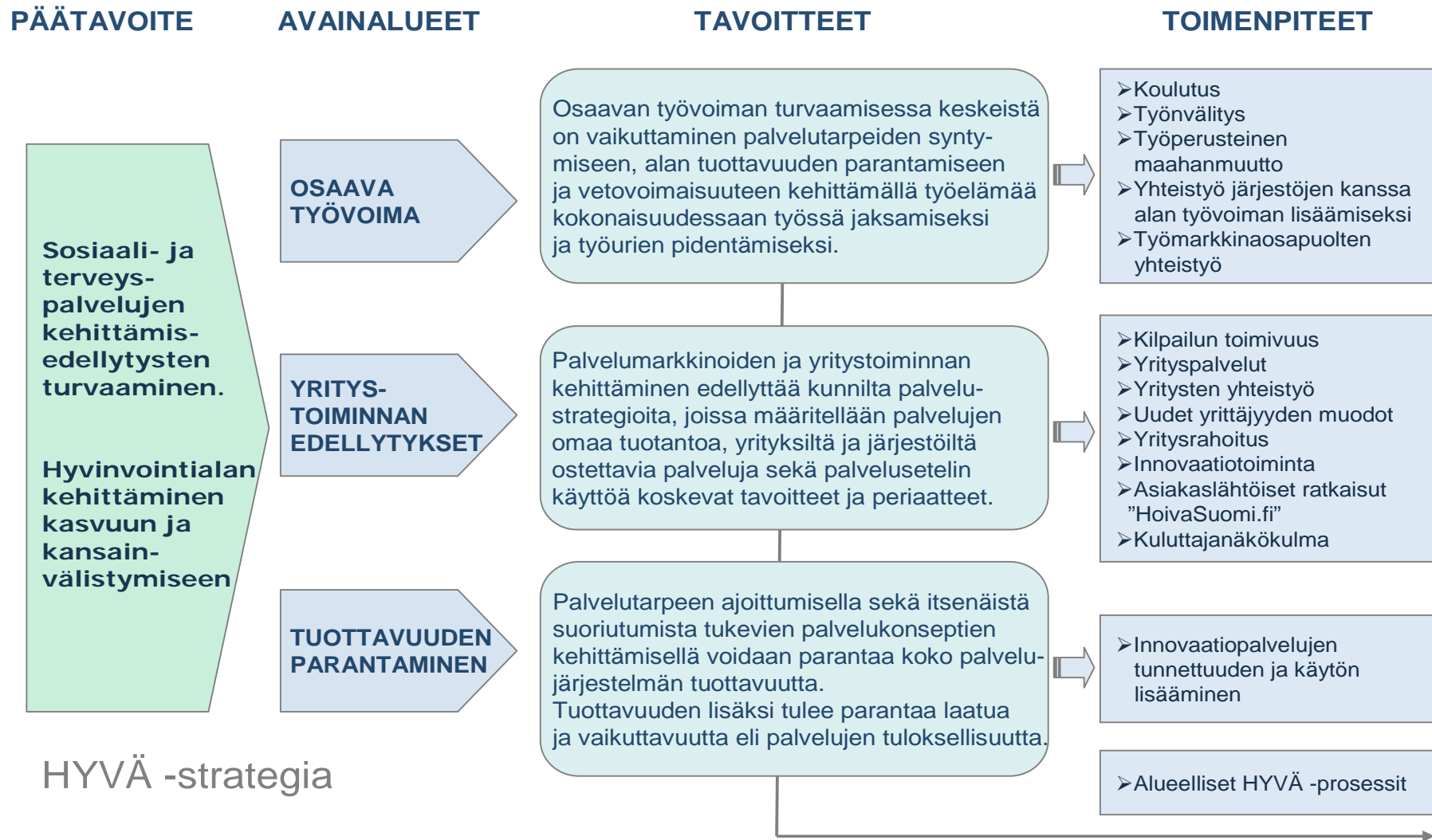
Hyvinvointialan työ- ja elinkeinopoliittiset kehittämistavoitteet



Hyvinvointihanke -HYVÄ


TYÖ- JA ELINKEINOMINISTERIÖ
ARBETS- OCH NÄRINGSMINISTERIET
MINISTRY OF EMPLOYMENT AND THE ECONOMY

Hyvinvointialan työ- ja elinkeinopoliittinen kehittäminen - HYVÄ 2010



HYVÄ -strategia

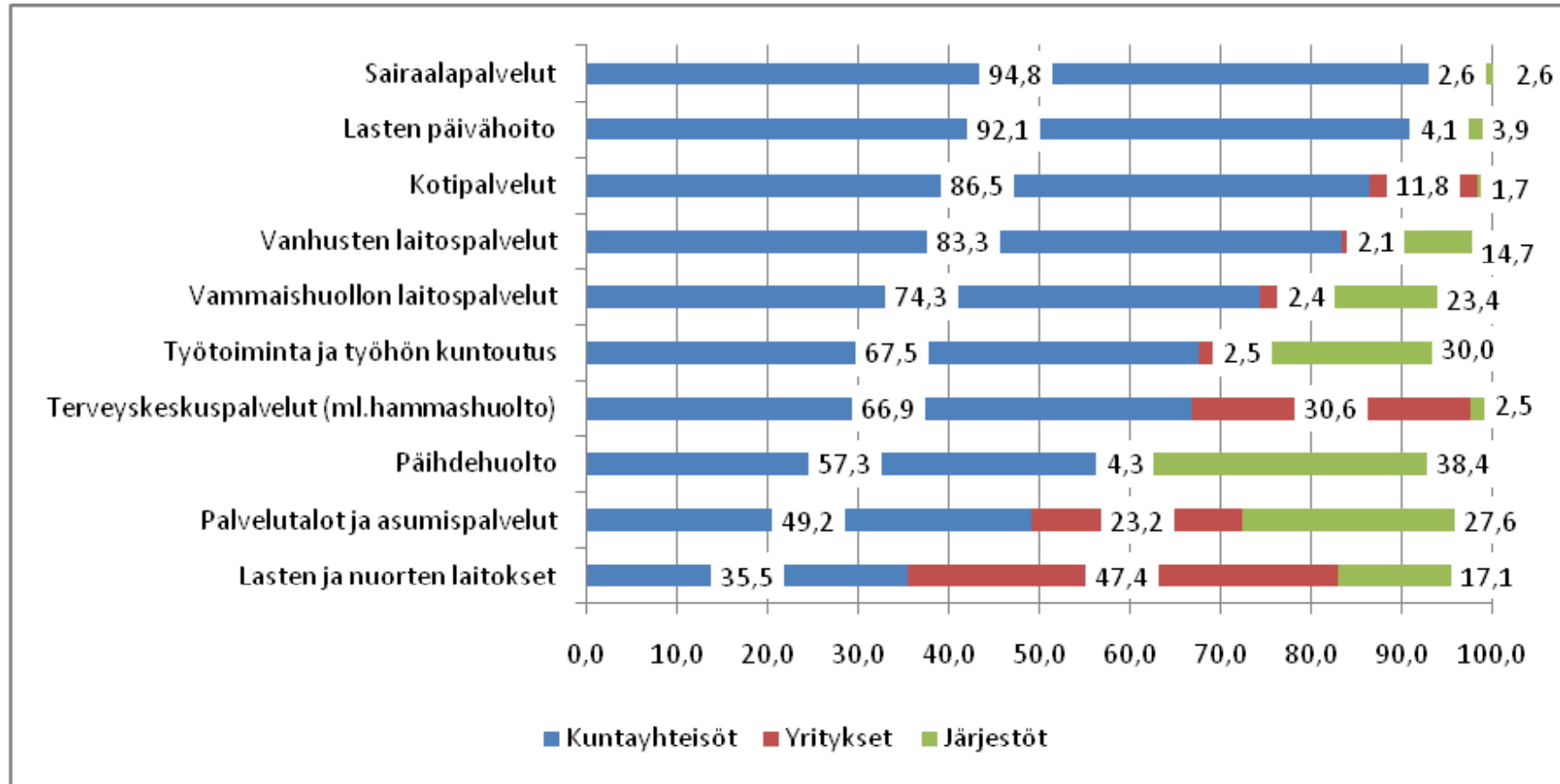


Julkishen talouden kestävyys: palvelutuotannon uudistaminen avainasemassa

- Julkisen talouden lähtötilanne on talous- ja rahoituskriisin jälkeen selvästi ja pysyväisluonteisesti aiemmin arvioitua heikompi.
- Valtiontalouden tasapainotustarpeen keventäminen katsotaan edellyttävän julkista taloutta koskevia rakenteellisia uudistuksia.
- Ensi vaiheessa kyseeseen tulevat tuottavuutta kohottavat, ***pääosin kuntien järjestämisvastuulla olevaa julkista palvelujärjestelmää koskevat uudistukset*** sekä työurien kestoja pidentävät ratkaisut.

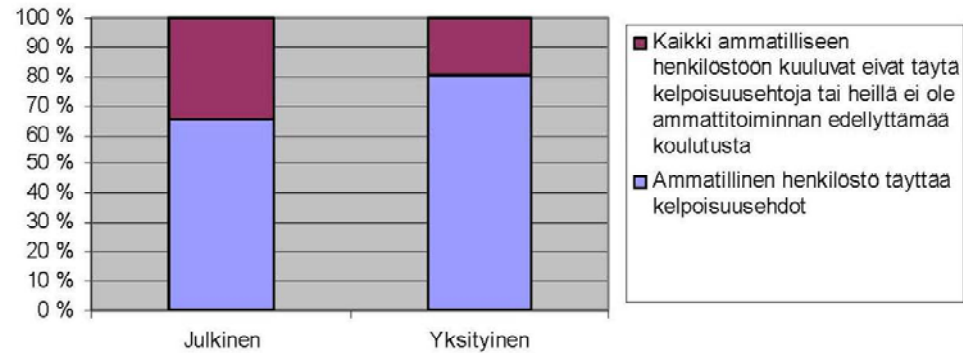


Julkinen sektori tuottaa edelleen yli 70 prosenttia sosiaali- ja terveyspalveluista.

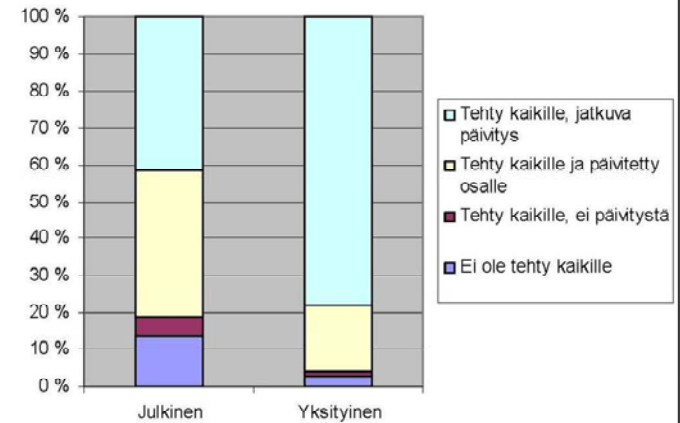


VALVIRAN VALVONTARAPORTTI 2010

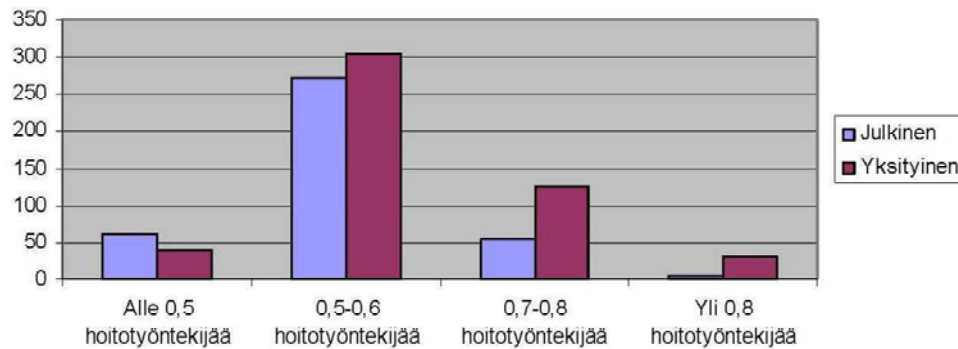
Ammatillisen henkilöstön koulutus



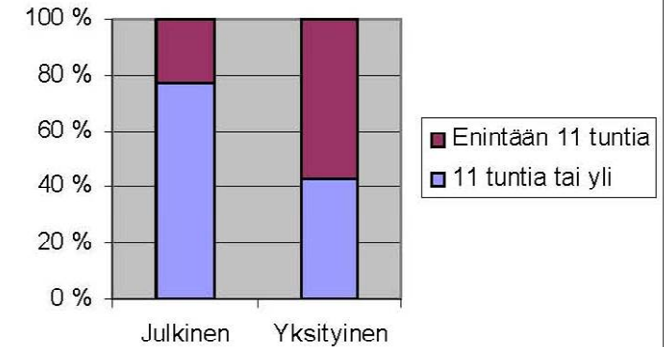
Yksilökohtaiset hoito- ja palvelusuunnitelmat



Hoitohenkilökunnan mitoitus



Yötauko asukkaiden ruokailujen välillä



Kumppanuudella kehittäminen – ppp/kyj

- **Julkisen talouden kestävyysvaje**
 - *Tuotantorakenteiden monipuolistaminen, markkinoiden hyödyntäminen*
 - *Rahoitusmallien uudistaminen – kestävä ja positiivinen ongelma: varattomuus*
- **Palvelutarpeiden ja palveluvalinnan**
 - *Palveluvalinnan ja –mitoitusten*

Kysymyksessä on strateginen valinta

- **Voimavarojen käytettävyyden parantaminen**
 - *Kilpailun merkitys: avoimuus, läpinäkyvyys*
 - *Johtaminen, työelämän kehittäminen*
- **Hyvinvointipoliittisten tavoitteiden kytkeminen menestyvään liiketoimintaan – etos ja draivi!**
 - *Yhteiskunnallinen yritys?*



Ihmissuhteet, yhteisöllisyys; itsemääräämisoikeus, ihmisen arvo ja korvaamattomuus

Kysymys on Meistä.



Omat ja yhteiskuntamme arvostukset, asenteet ja painotukset.

Roolimme asiakkaana, omaisena, auttajana.

Palvelukulttuuri, hoivan ja hoidon käytännöt; osaaminen, johtaminen.

Totuttujen tapojen ja itsestäänselvyyksien kyseenalaistaminen; konseptien uudistaminen.

Kohteesta osalliseksi.





www.tem.fi/hyvinvointihanke



TYÖ- JA ELINKEINOMINISTERIÖ
ARBETS- OCH NÄRINGSMINISTERIET
MINISTRY OF EMPLOYMENT AND THE ECONOMY