

# Tarvitaanko hyvinvointiyhteiskunnassa köyhyyspolitiikkaa?

Länsi-Suomen sosiaali- ja terveystieteiden  
kehittämispäivä 2.9.2010 Turku

Veli-Matti Ritakallio  
Sosiaalipolitiikan professori  
Turun yliopisto

# Köyhyyspolitiikka vs. sosiaalipolitiikka

- Köyhyyspolitiikka
  - reagoivaa
  - selektiivistä
  - Amerikkalainen malli
  - köyhyyden lievittäminen
- Sosiaalipolitiikka
  - pro-aktiivista
  - universaalia
  - Pohjoismainen malli
  - osallisuus

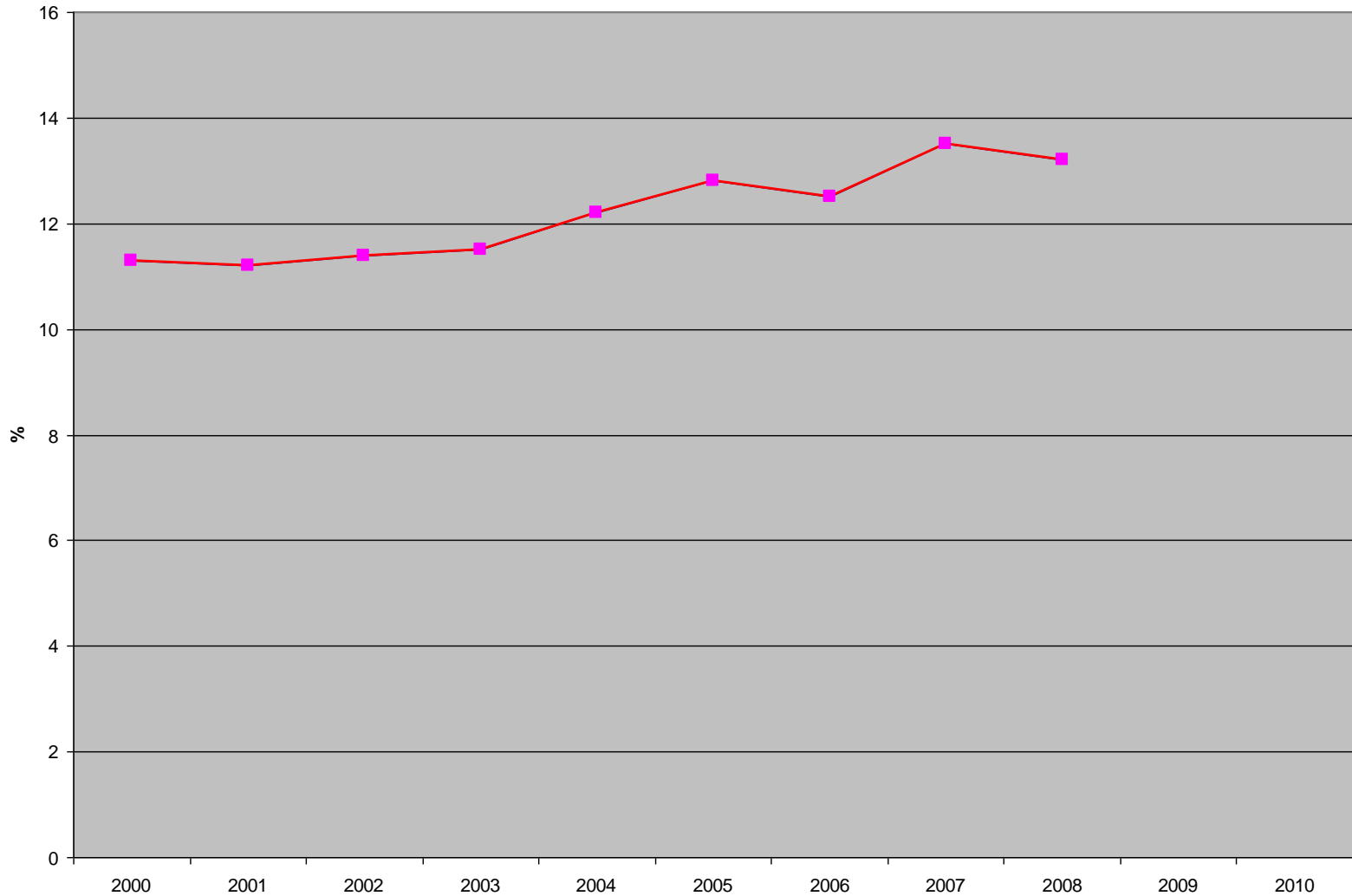
# Hankkeita ja tavoitteita sekä arviointia: puheet ja teot!

- Lissabonin sopimus
- SATA-komitea
- Vähimmäisturvan taso

# EU:n Lissabonin strategia 2000-2010

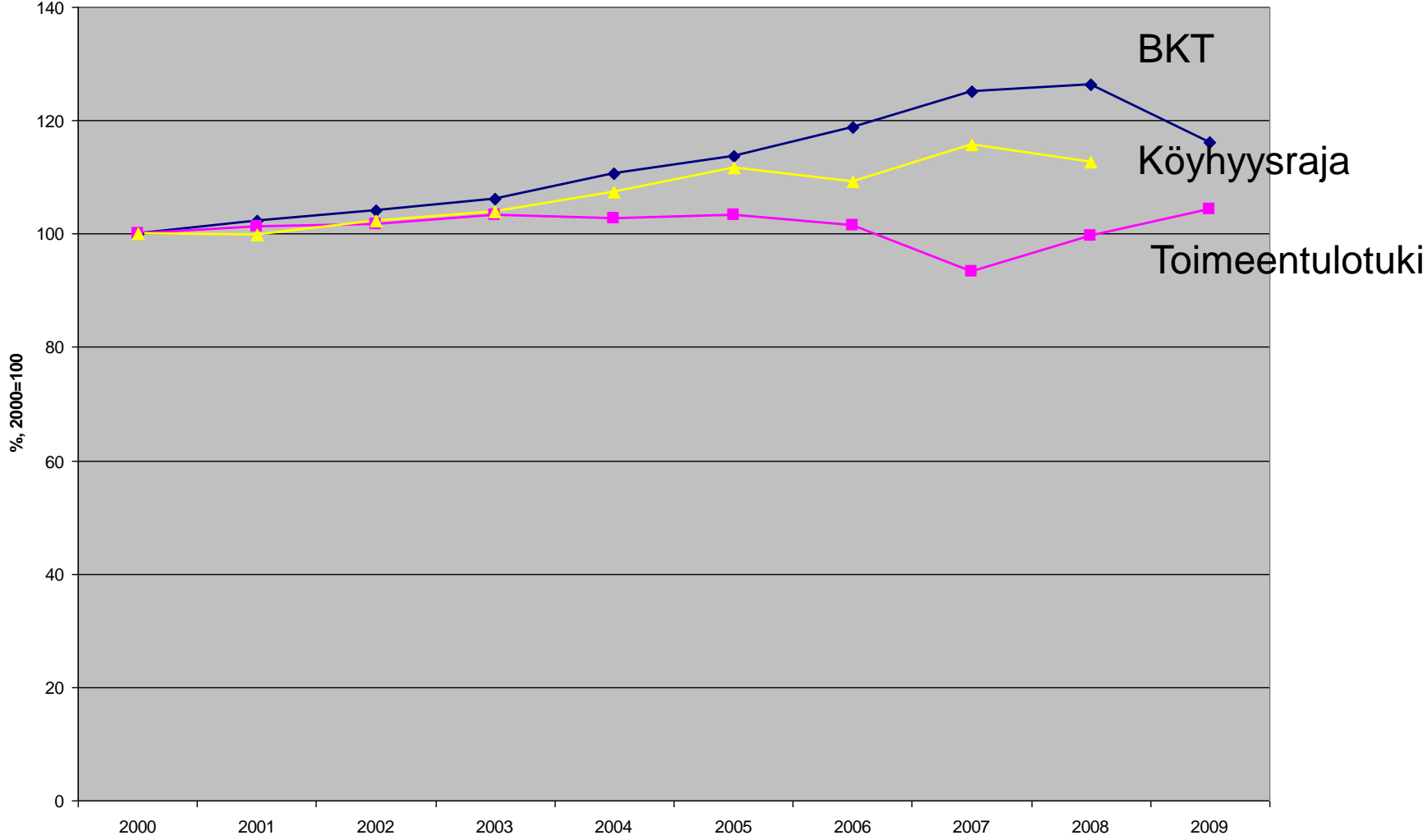
- **Tavoite: Eurooppa maailman dynaamisin ja kilpailukykyisin talousalue 2010,....., jossa sosiaalinen koheesio on paremmin toteutunut kuin lähtötilanteessa** (+sosiaaliset päämäärät agendalle, -sosiaalisen alisteisuus)
- **Toimintamalli** sosiaalisen inklusion alueella: **avoimen koordinaation menetelmä** (soft law)
  - köyhyyden ja syrjäytymisen vastainen kansallinen toimintasuunnitelma 2003-2005
  - eläkejärjestelmä
  - terveydenhuolto
  - köyhyys ja syrjäytyminen, toinen kierros 2006-2008
  - Sosiaalisten ongelmien systemaattinen ja jatkuva seuranta ja politiikkatoimenpiteiden raportointi sekä arviointi
- **Väline: sosiaali-indikaattoriseuranta** (Leaken indicators)

# Pienituloisuusköyhyysaste Suomessa 2000-2008, %

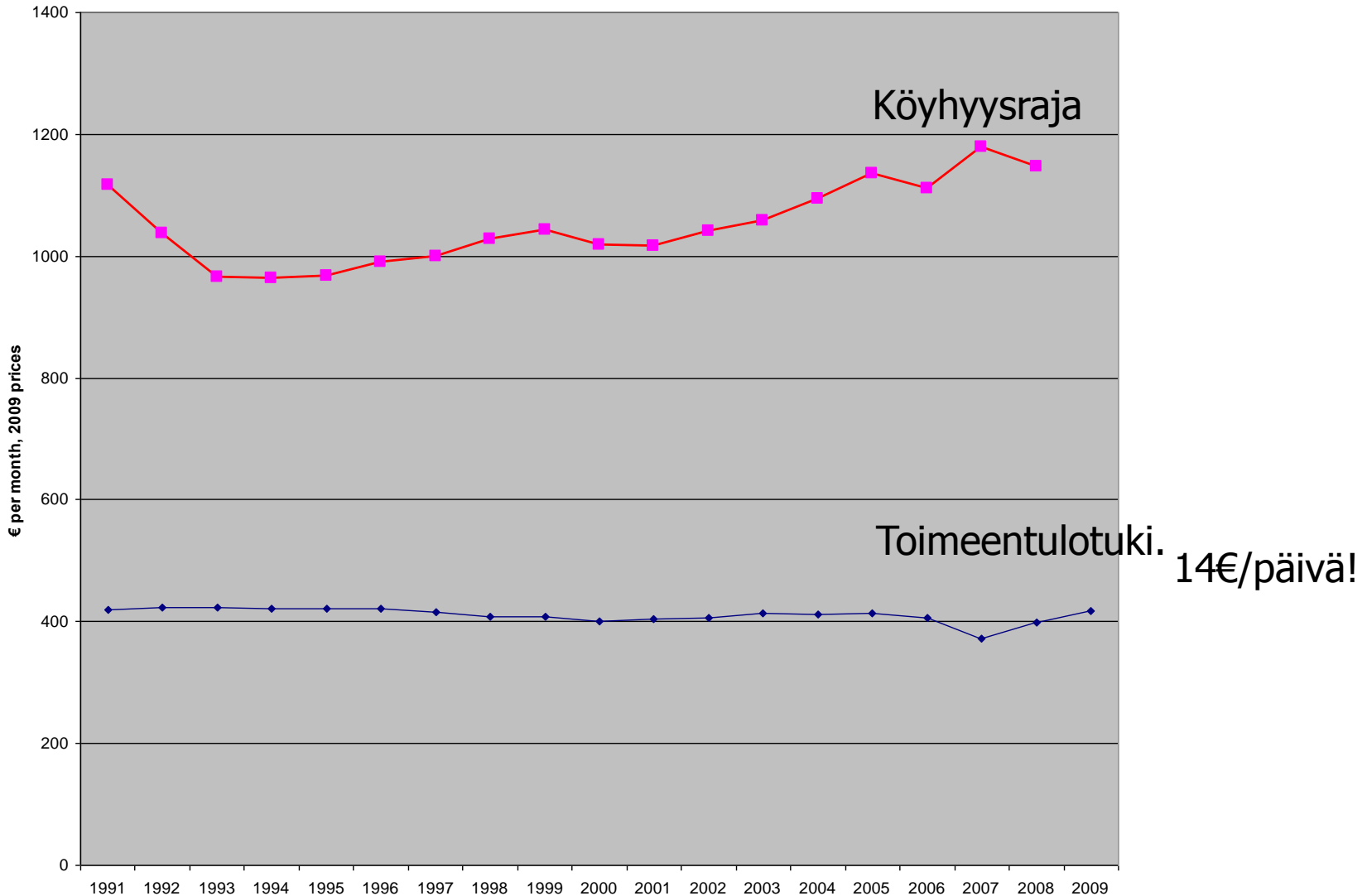


EU-köyhyysindikaattori: At risk of poverty, köyhyysraja 60% ajankohdan kansallisesta mediaanitulosta

# Kansantalouden, toimeentulotuen tason ja EU:n virallisen köyhyysrajan muutos 2000-2009, 2000=100,%



# Toimeentulotuen perusosa 1991-2009 vs. 60% Md köyhyysraja, €/kk (2009 hinnoin)



# Pääministeri Matti Vanhasen II hallituksen ohjelma (kevät 2007), kohta hyvinvointipolitiikka

## 10 HYVINVOINTIPOLITIikka

### 10.1 Kannustaan ja välittäen 2010-luvulle

Väestön ikääntyminen, työelämän murros ja globalisaatio asettavat uusia haasteita suomalaiselle hyvinvointiyhteiskunnalle ja työelämälle. Hallituksen tavoitteena on kannustaan ja välittäen vahvistaa ihmisten perusturvaa ja arjen turvallisuutta, parantaa palveluiden vaikuttavuutta ja monipuolisuutta sekä lisätä inhimillistä hyvinvointia. Suomen hyvinvointi 2010-luvulla edellyttää vahvaa taloutta ja korkeaa työllisyysastetta. Työelämän ja sosiaaliturvan uudistusten tavoitteena on taata kaikille riittävä ja aukoton sosiaaliturva.

Hallituksen tavoitteena on asiakaskeskeisten palveluiden ja hyvien toimintakäytäntöjen toteuttaminen sosiaalihuollon, perusterveydenhuollon ja erikoissairaanhoidon hyvällä yhteistyöllä.

Sosiaali- ja terveydenhuollossa parannetaan palvelujärjestelmän laatua, vaikuttavuutta ja kustannustehokkuutta. Tehostetaan uuden teknologian käyttöönottoa sekä parannetaan palvelujärjestelmän läpinäkyvyyttä ja ohjausta. Parannetaan kansalaisten toimintaedellytyksiä sekä mahdollisuuksia omatoimisuuteen ja osallistumiseen. Hyvinvoiva ja osaava henkilöstö on toiminnan perusta.

### 10.2 Kannustava ja oikeudenmukainen sosiaaliturva

Hallitus käynnistää sosiaaliturvauudistuksen, joka toteutetaan vaiheittain ja ensimmäiset esitykset tuodaan eduskuntaan viimeistään syysistuntokaudella 2008. Asia valmistellaan hallituksen asettamassa komiteassa, jossa ovat edustettuna myös työmarkkinajärjestöt.

Sosiaaliturvauudistuksen tavoitteena on työn kannustavuuden parantaminen, köyhyyden vähentäminen sekä riittävän perusturvan tason turvaaminen kaikissa elämäntilanteissa.

Työmarkkinoiden toimivuuden parantamiseksi sosiaaliturvauudistuksen yhteydessä arvioidaan verotuksen, perusturvan (ml. asumistuki) sekä työttömyysturvan uudistaminen. Tukien saajan asemaa parannetaan yksinkertaistamalla ja selkeyttämällä järjestelmää. Uudistus toteutetaan siten, että sosiaaliturvan rahoitus on myös pitkällä tähtäimellä kestävällä pohjalla. Sosiaaliturvauudistuksen yhteydessä selvitetään myös sosiaalietuuksien verotus ja asiakasmaksut.

Työelämän sosiaalivakuutuslainsäädäntöä ja ansioturvaa koskevat hallituksen ratkaisut valmistellaan yhteistyössä työmarkkinaosapuolten kanssa.

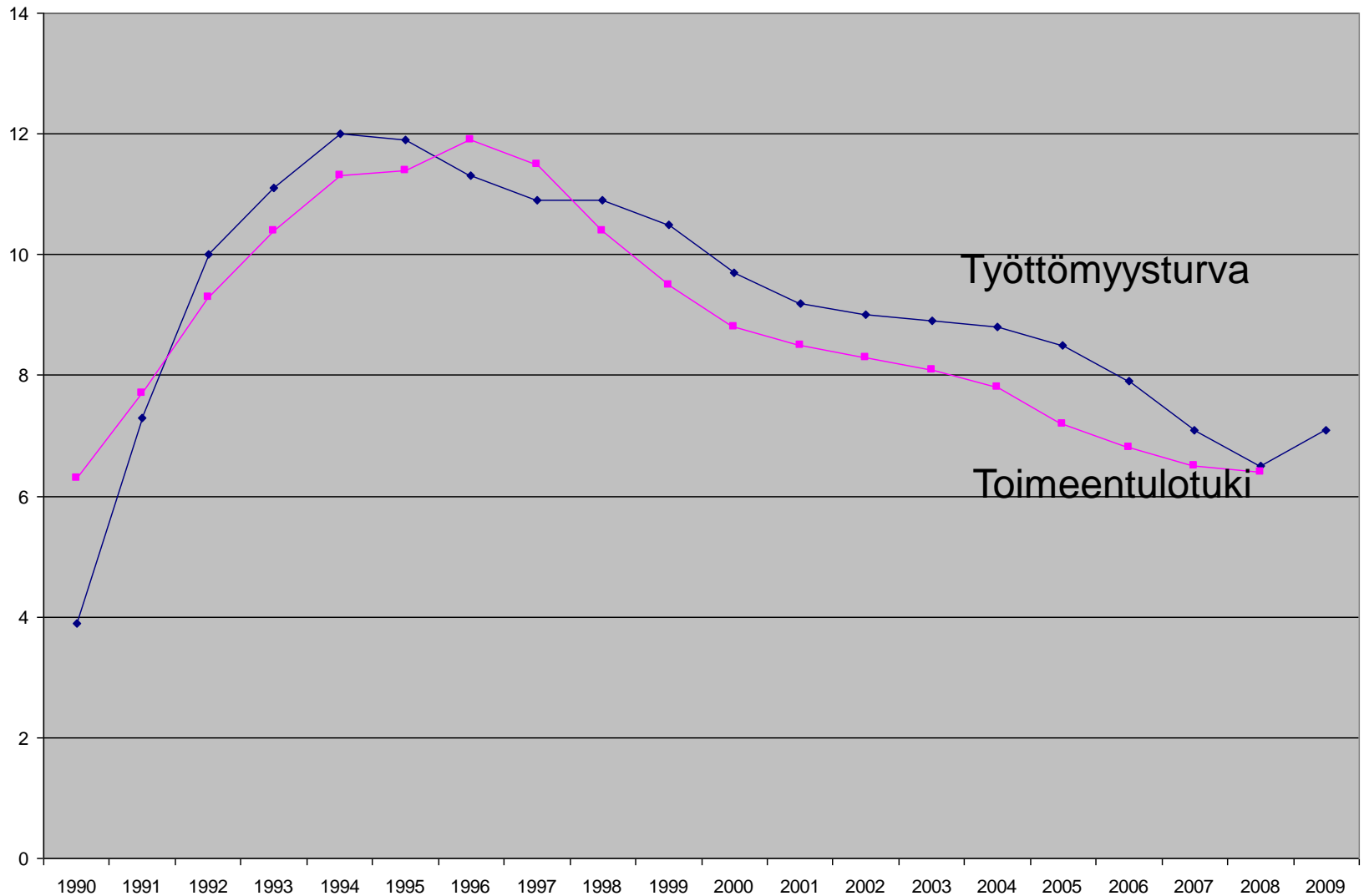
# Sata-komitea selvittää toimentuloturvan kokonaisuudistusta

- TAVOITE:
- Laatia ehdotus sosiaaliturvan kokonaisuudistuksesta
  - työn kannustavuus paremmaksi
  - köyhyyden vähentäminen ja
  - riittävän perusturvan tason turvaaminen kaikissa elämäntilanteissa

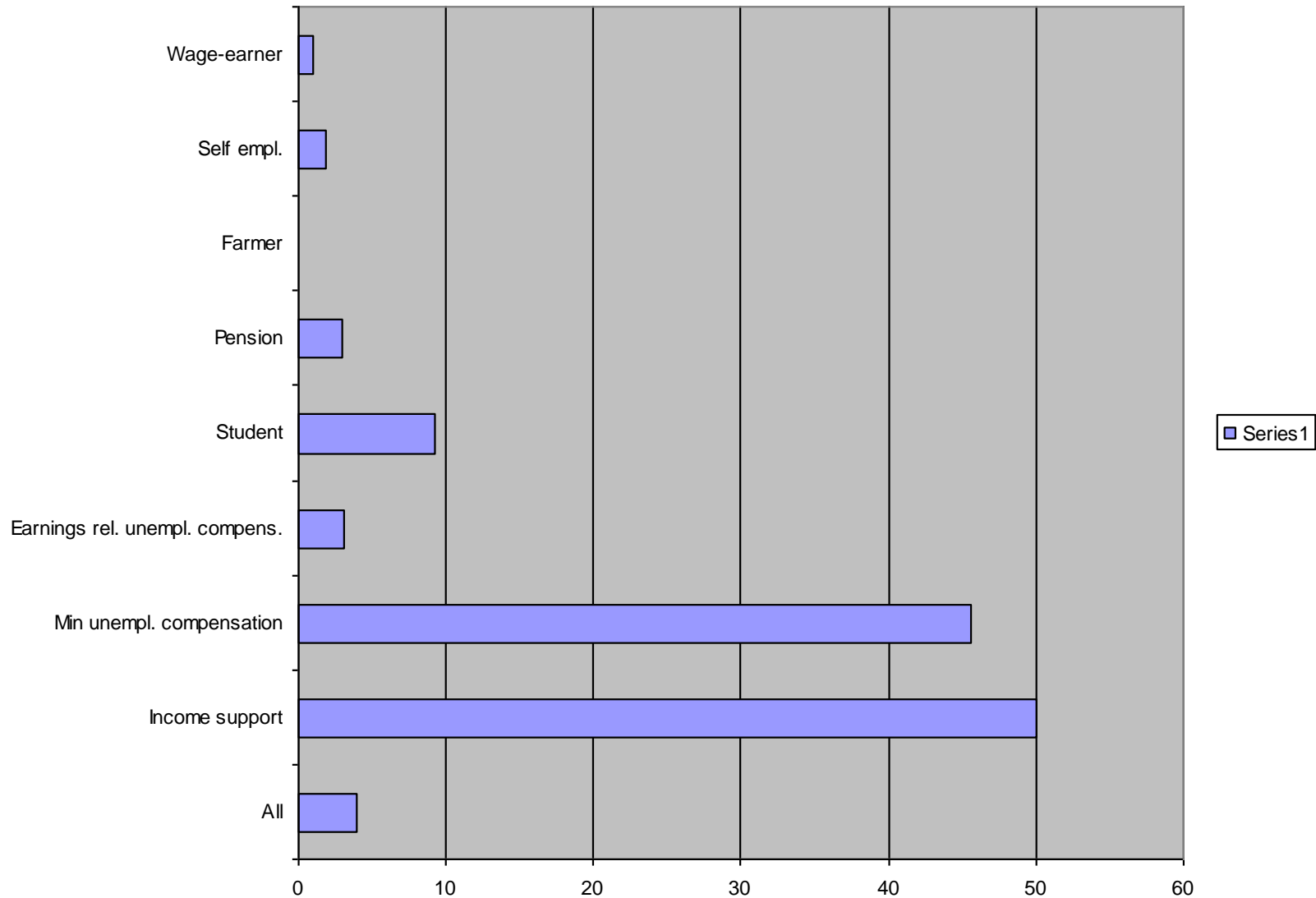
# Tulemat?

- Takuueläke
- Joukko esityksiä
- Työnantajien Kela-maksun poisto, 1 mrd €/v.
- Vähimmäisturvaan ei korotuksia

# Vähimmäistyöttömyysturvan varassa olevien osuus työvoimasta ja toimeentulotuen piirissä olevien väestöosuus 1990-2009, %

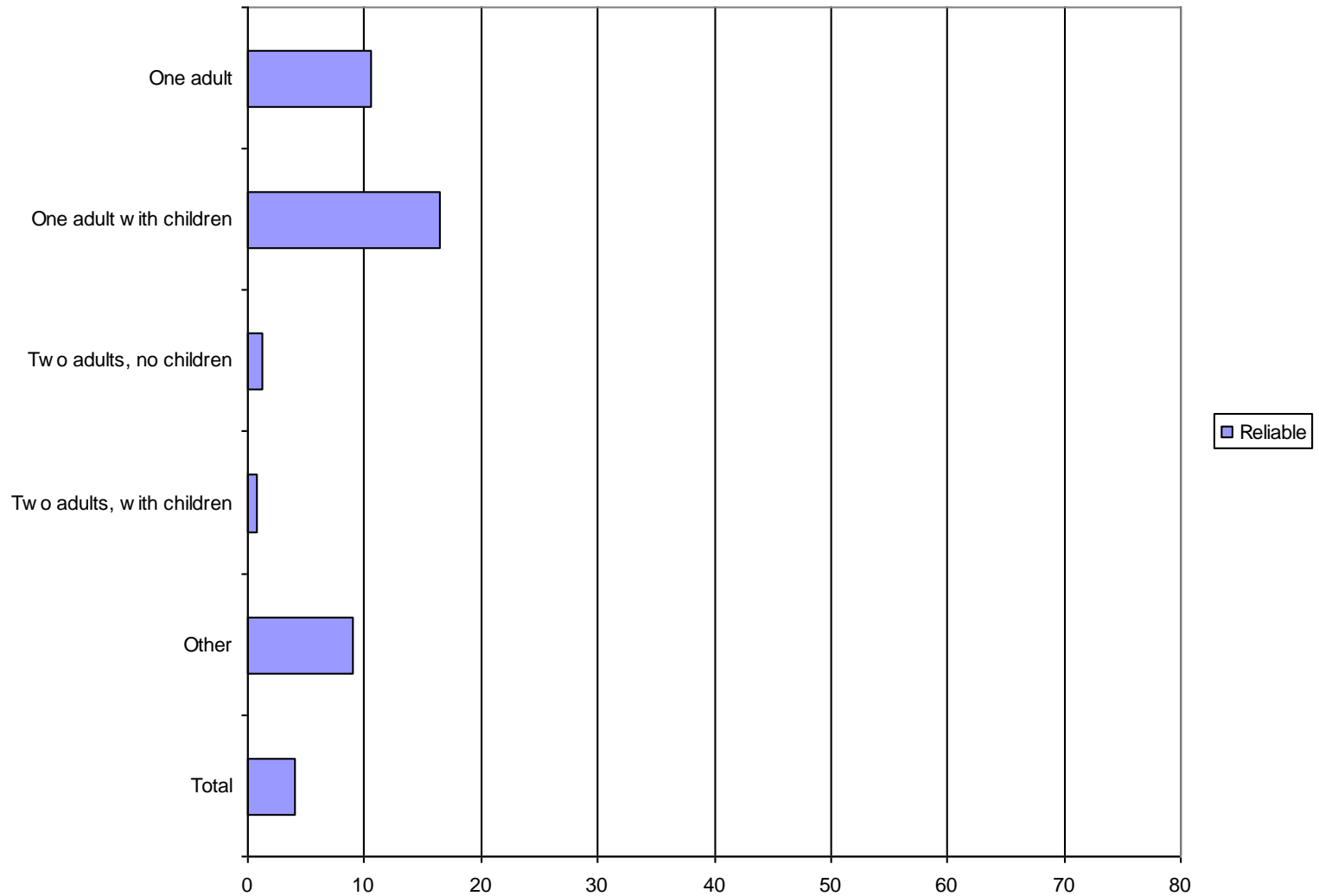


# Köyhyysriskit tulolähteittäin 2010, %

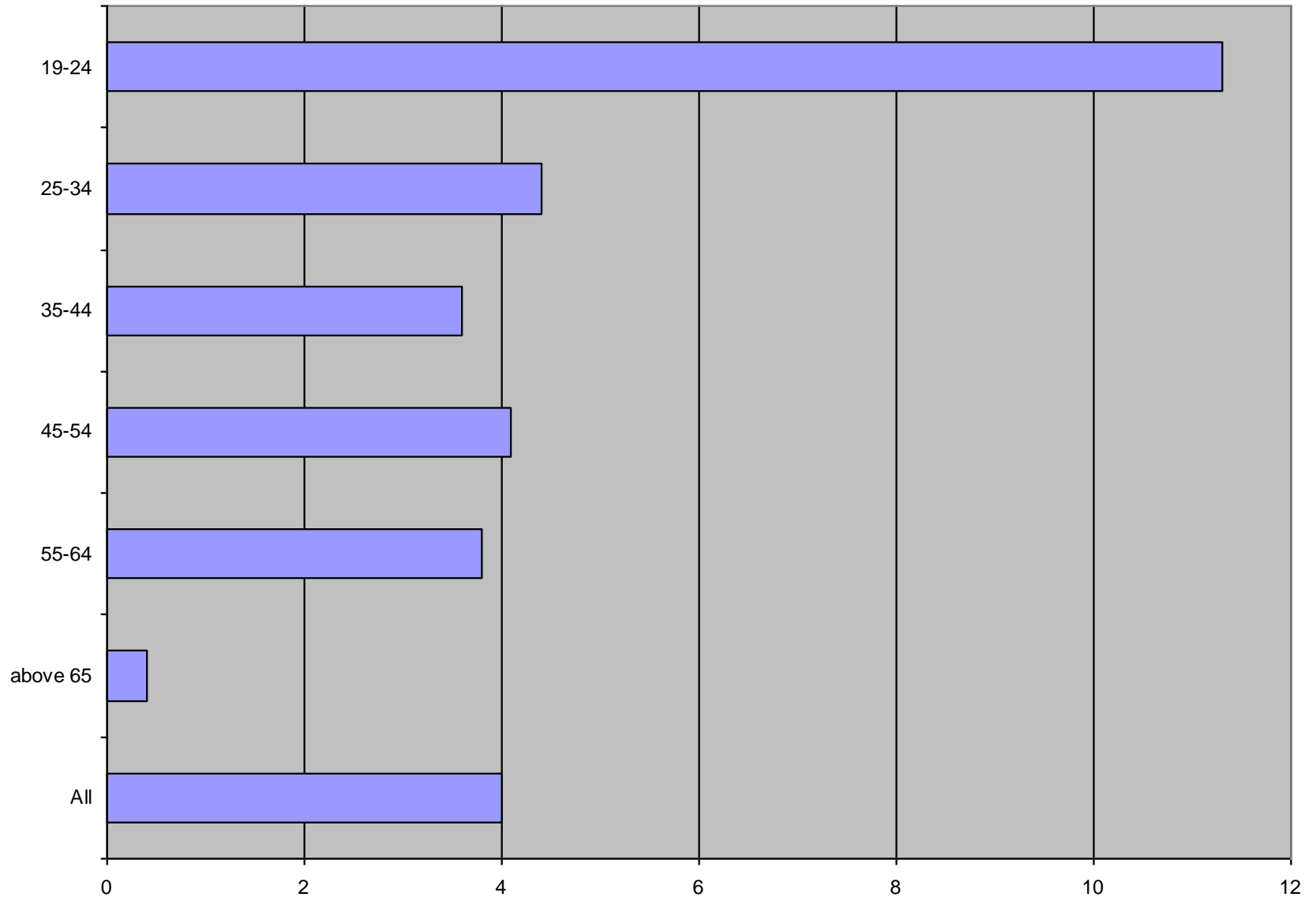


Indicator: Reliable poverty

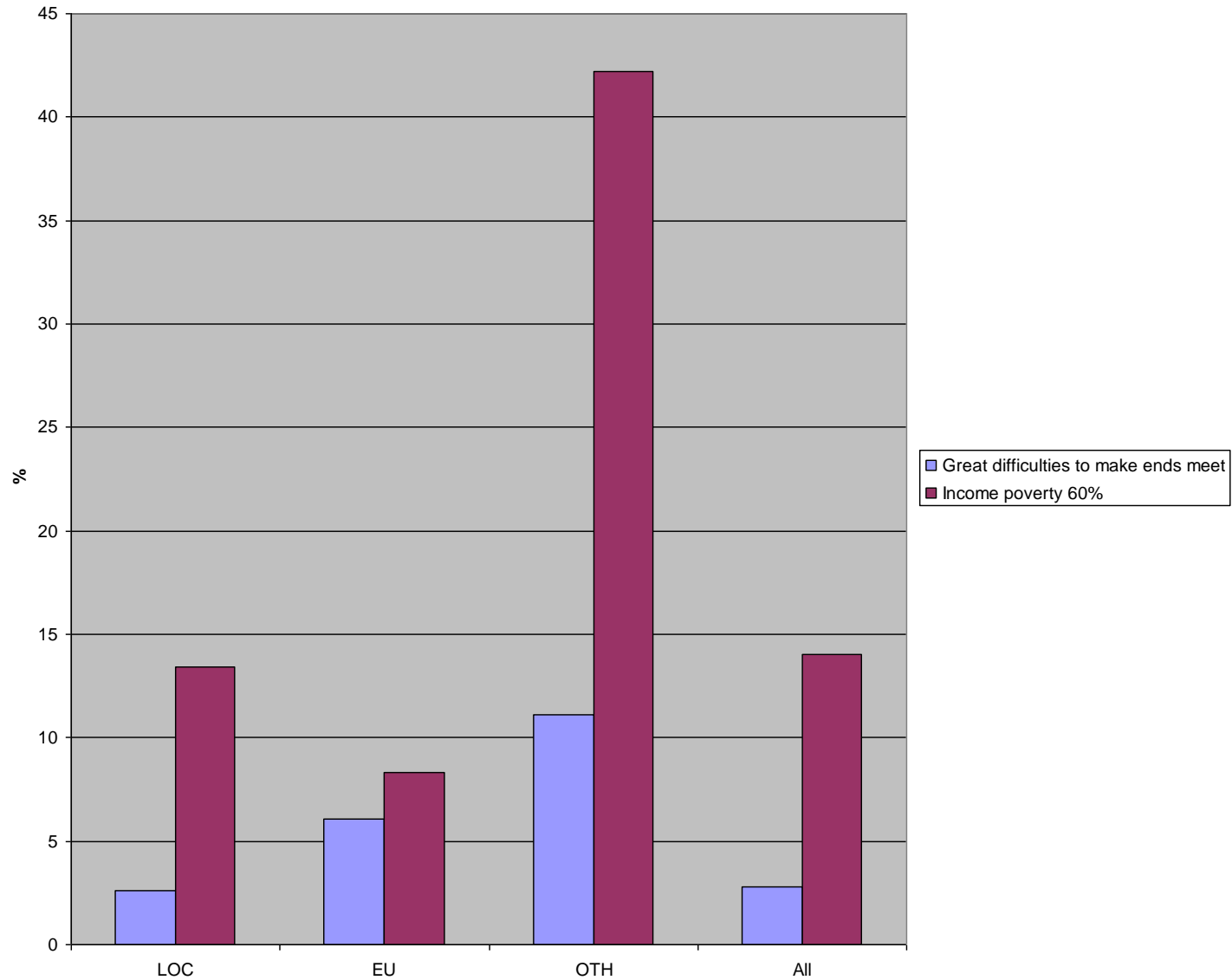
# Köyhyysriski kotitaloustyypeittäin 2010, %



# Köyhyysriski ikäryhmittäin 2010, %

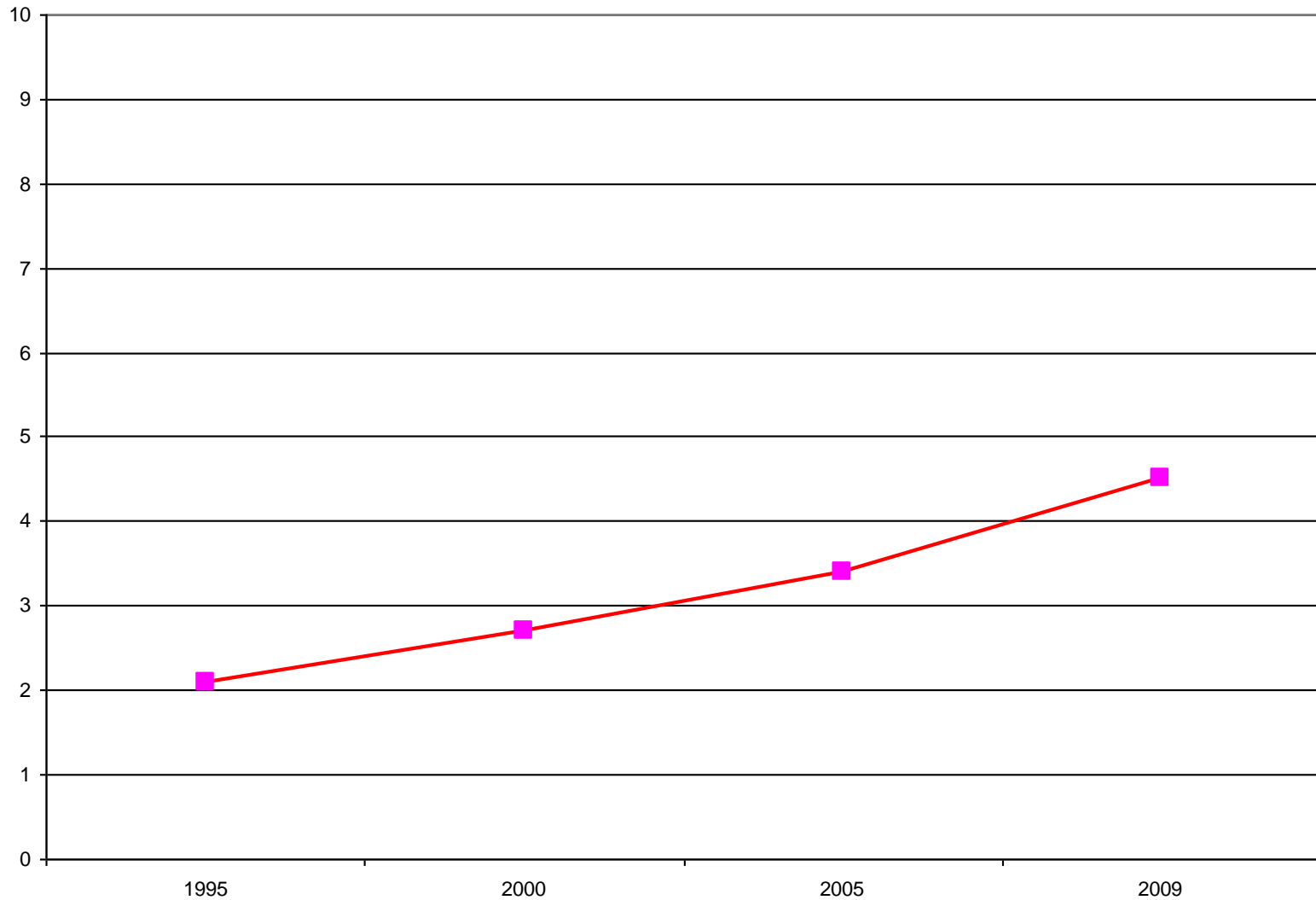


# Köyhyys Suomessa syntymämaan mukaan 2008



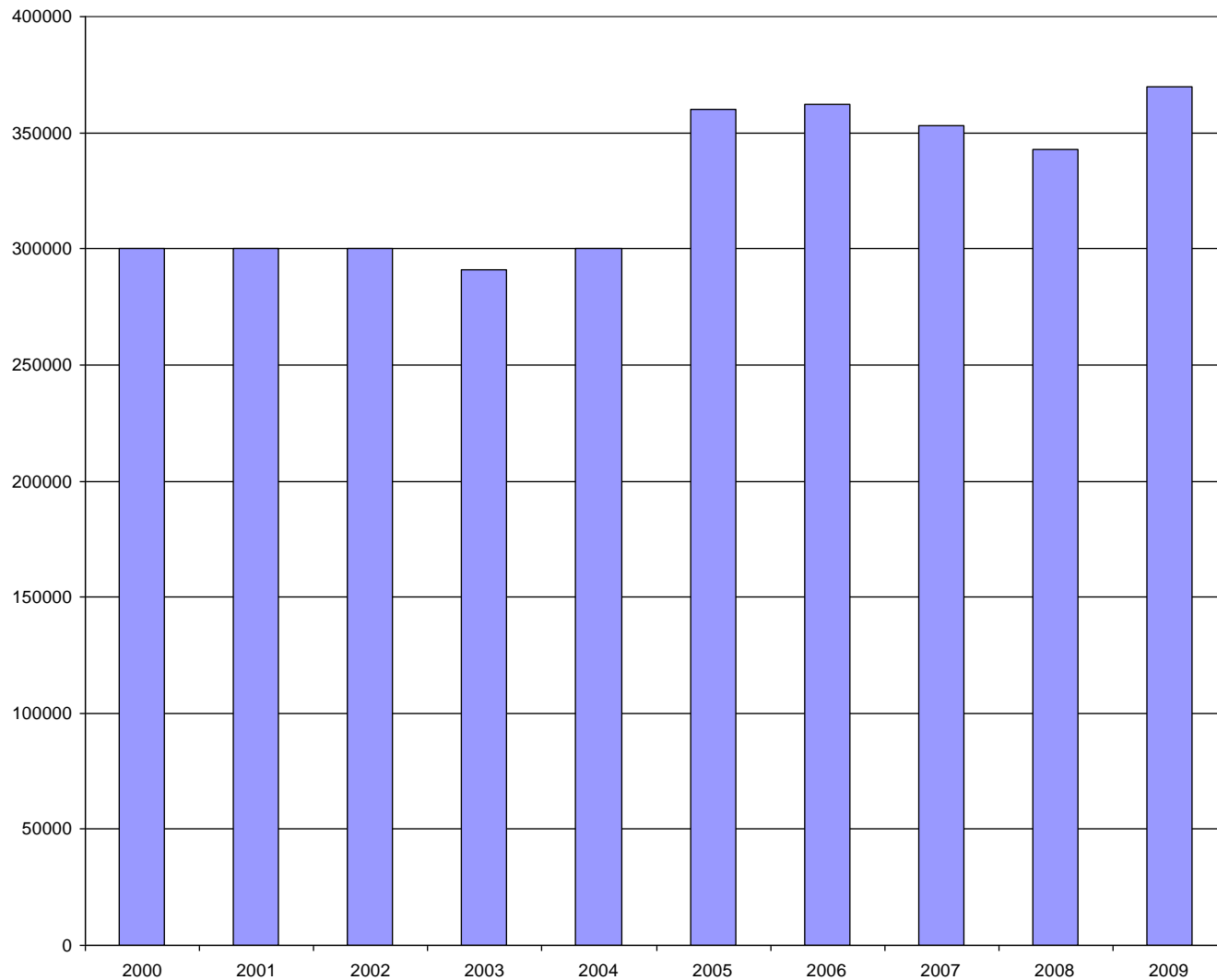
Source: (Eu-silc 2008)

# Suomessa asuvien ulkomailta syntyneiden osuus väestöstä 1995, 2000, 2005 and 2010



(Lähde: Tilastokeskus 2010)

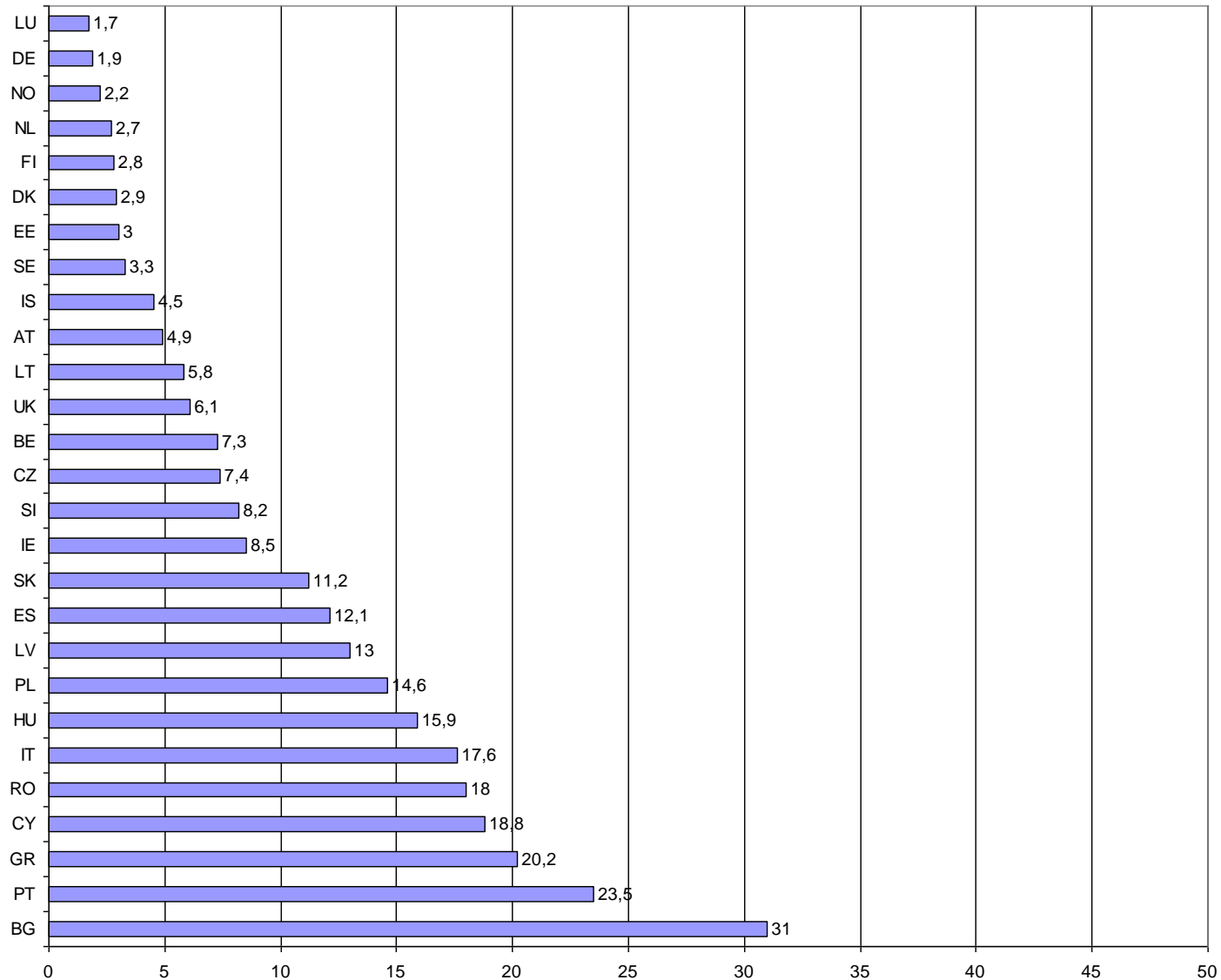
# EU ruoka-apua saaneiden henkilöiden määrä Suomessa 2000-luvulla



# Päätelmiä

- Tuloerojen huima kasvu 1990-luvun puolivälin jälkeen
- Köyhyys ei ole poistunut, mutta vähimmäisturvan piirissä olevien määrän kehitys antaa perusteluja väittää köyhyyden esiintyvyyden supistuneen 1990-luvun puolivälin jälkeen
- Ketkä ovat suurimmassa köyhyysriskissä?
  - Pitkäaikaistyöttömät
  - Yksinhuoltajat
  - Vähimmäisturvan varassa elävät
  - Opiskelijat?
  - Köyhä asuu tyypillisesti vuokralla
- Kokopäiväinen työ ja ansioihin sidotut sosiaalituvaetuudet takaavat pääsääntöisesti riittävän toimeentulon
- 2008 lama ei vaikuttanut suomalaisten hyvinvointiin kovinkaan dramaattisesti
- Vähimmäisturvan varassa elävien suhteellinen asema on heikentynyt 1990-luvun puolivälin jälkeen

# Niiden osuus Euroopan maiden väestöstä, jotka kokevat toimeentulons erittäin vaikeaksi 2008, %



Lähde: EU-SILC omat laskelmat

# Tarvitaanko hyvinvointiyhteiskunnassa köyhyyspolitiikkaa?

- Tarvitaan sosiaalipolitiikkaa, joka on kannustavaa ja järjestää työikäisen työkykyisen väestön toimeentulo työn kautta
- Niille, joiden kohdalla työllistäminen ei onnistu, on järjestettävä riittävä vähimmäisturva ns. ensisijaisia vähimmäisetuuksia ja verotettavan tulon alarajaa kohottamalla
- 14€/pv. esim. 19€:oon

Kiitos!