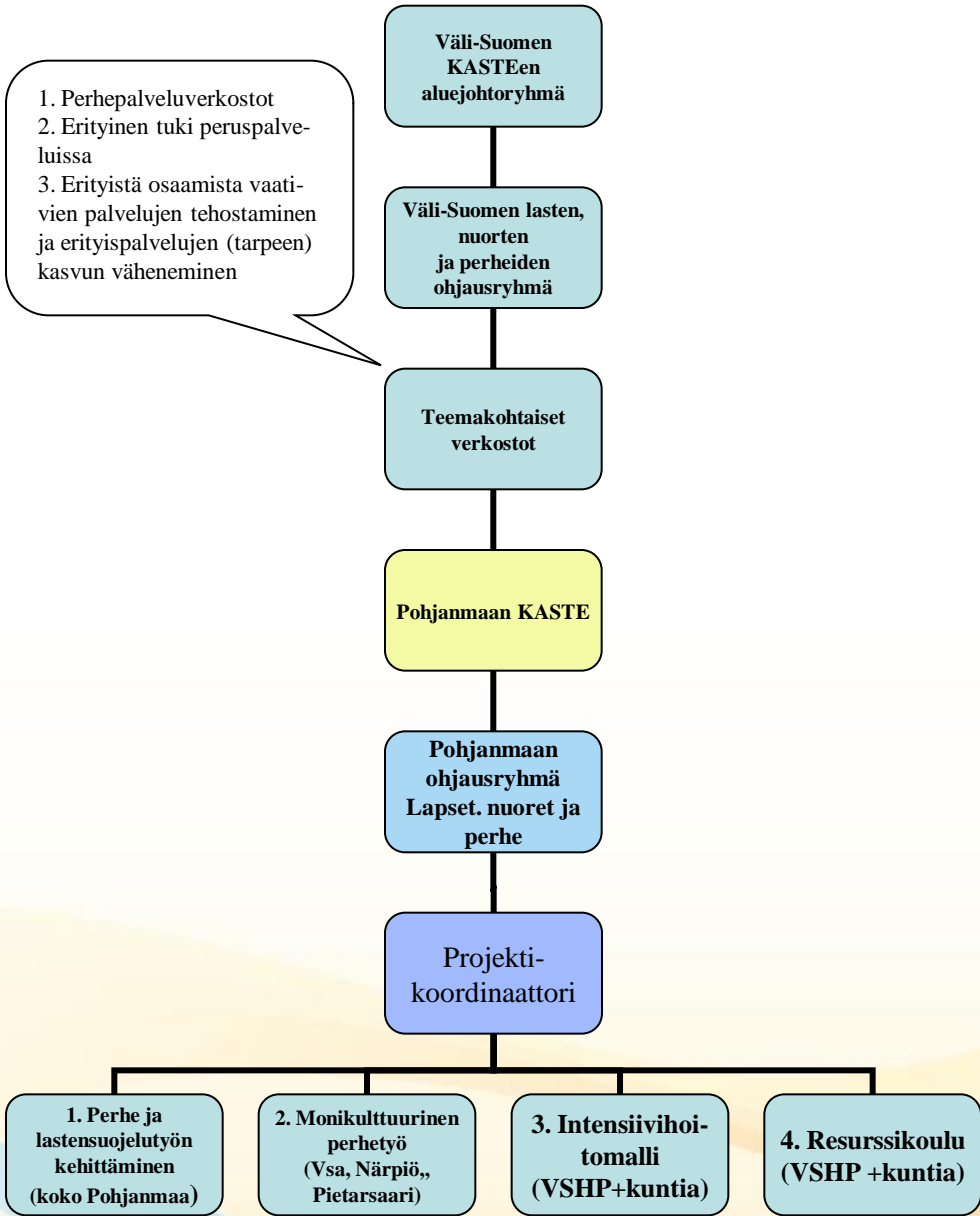


# POHJANMAAN PERHEKASTE - KASTE FAMILJEPROJEKTET I ÖSTERBOTTEN 2009-2011





# ***Tavoite 1. Varhaisen vastuunoton kehittäminen lapsille ja lapsiperheille suunnattuna palvelukäytäntönä***

*Varhaista puuttumista ja verkostotyötä tukevia työkäytäntöjä otetaan käyttöön*

*Huoli puheeksi -koulutus*

- Varhain avoin yhteistyö/moniammatillisuus

# *Vanhemmuuden tukeminen*

- Vauvaperheille
- Alle kouluikäisten vanhemmille (kasvatuskumppanuus)
- Alakoululaisten vanhemmille (ICDP, luentosarja parisuhteesta & kasvatuksesta), vertaisryhmä, suunnattua vanhemmuuden tukea eronneille vanhemmille)
- Yläkoululaisten vanhemmille

## *Tavoite 2.*

# *Kehitetään vanhemmuuden arviointia*

### **Tavoite:**

- **Uuden palvelumuodon kehittäminen lastensuojeluun**
- **Erityisosaamisen tuominen peruspalveluihin**

# *Hankkeen aikana*

- Toimii moniammatillinen tiimi, joka on erikoistunut vanhemmuuden arviointiin ja intensiiviseen perhetyöhön (perhetyöntekijät voivat auttaa tehostetun perhetyön tarpeessa olevia perheitä samalla kun perhe on vanhemmuuden arvioinnin kohteena).  
(Vaasa)
- Moniammatillinen tiimi, jolla on erityisosaamista varhaisesta vuorovaikutuksesta ja kiintymyssuhteista ja joka voi tukea lastensuojelua, terveydenhuoltoa ja päivähoitoa.  
(Muu Pohjanmaa)

# Miten?

- Kolme moniammatillista työryhmää jatkojalostaa mallia (koulutukseen osallistuneet, johto, projektityöntekijät)
- Psykiatria ja ensi- ja turvakoti mukana ryhmissä
- Osaamisen ylläpitäminen ja syventäminen (reflektiopäivien & syventämispäivien kautta)
- Osaamisen levittäminen muille ammattiryhmille

# **Tavoite 3.**

## **Turvataan laaja-alaisen lastensuojelutyön osaaminen**

### **Keinot:**

- **Juurrutetaan lastensuojelutarpeen selvitys koko maakunnan alueelle ja kehitetään maahanmuuttajataustaisten perheiden lastensuojelutyötä erityisesti alkuarviointi-prosessissa.**  
*Implementointi- ja syventämisspäiviä*
- **Järjestetään lastensuojelutarpeen selvitys-koulutusta lastensuojelun työntekijöille sekä heidän yhteistyökumppaneille.**
- **Kehitetään perhetyötä entistä suunnitelmallisempaan ja järjestelmällisempään suuntaan yhteistyössä muiden yhteistyökumppaneiden kanssa.**  
*Ammatillinen foorumi, vertaisarviointi, vertaistukiryhmät ja moniammatilliset foorumit.*

# *Tavoite 4.*

## *Alueellisen perhehoitomallin kehittäminen*

Keinot:

- Kartoittaminen, suunnittelu, rekrytointi, asiantuntijatuki, koulutus ja ohjaus.

# Monikulttuurisen perhetyön palvelukokonaisuuden kehittäminen (*Vaasa, Närpiö, Pietarsaari*)

## Tavoitteet:

- 1. Maahanmuuttajien osallisuuden tukeminen**
- 2. Kotoutumisen edistäminen**
- 3. Syrjäytymisen ehkäisy**
- 4. Kaksisuuntaisen integraation tukeminen**

## Keinoja:

- Asiantuntijavertaistuki ja toimivan asiantuntijaverkoston luominen
- Monikulttuurisen näkökulman sisällyttäminen alueen lastensuojelusuunnitelmiin ja strategioihin.
- Monikulttuurisen perusosaamisen laajentaminen ja erityisosaamisen syventäminen mm. koulutuksen keinoin
- Kehitetään ja vahvistetaan maahanmuuttajia osallistavia toimia

- Kehitetään ja kokeillaan perheitä palvelevia toimintamalleja, tuodaan perhekeskusmaista toimintaa enenevässä määrin myös maahanmuuttajatyöhön. Hyödynnetään ja levitetään hyviä ja vaikuttaviksi osoittautuneita toimintamalleja sekä tehdään yhteistyötä alueen muiden projektien kanssa, jotta voitaisiin moniammatillisessa yhteistyössä paremmin kehittää toimintaa.
- Maahanmuuttajien vertaistukitoiminnan vahvistaminen, kaksisuuntaisen integraation edistäminen vertaistuen avulla (esim. tukiperhetoiminnan kehittäminen). Yhteistyö kolmannen sektorin ja järjestöjen kanssa.
- Oikea palvelu oikeaan aikaan perheelle -> palveluohjauksen kehittäminen. Ennaltaehkäisevän työotteen kehittäminen tavoitteena ehkäistä syrjäytymistä

# *1.2.2010 alkaen HELMI, monikulttuurinen perhepysäkki*

- Yhdessä eri hallintokuntien ja kolmannen sektorin kanssa toiminnan järjestäminen:
  - MLL
  - Vaasan kaupunki
  - srk
  - Unifem / Zonta
  - AMK

## TAVOITTEENA...

- Monta palvelua saman katon alla eri ikäiset huomioiden
- Suomen kielen ja kulttuurin oppiminen
- Matalan kynnyksen paikka, helppo tulla
- Integroidut ryhmät
- Syrjäytymisuhan alla olevien ihmisten mukaan saaminen
- Uusien ystävyys-suhteiden luominen

# HELMI

## TOIMINTA (tilanne 30.4.)

- Avoinna ma-pe klo 10-14
- ”luetaan yhdessä” suomenkielen opetus maahanmuuttajanaيسille
- 2 ”Let´s speak finnish”- iltaryhmää (”sekaryhmä”, lähinnä opiskelijoita)
- Perhekahvila (MLL)
- ”Eri maiden tansseja” iltaryhmä
- Vastaanottokeskuksen ohjaajat paikalla kerran vkossa (10-11
- Avointa toimintaa (sis.vierailut ja tutustumiskäynnit, kirpputori...)
  
- Työntekijöinä palkkatuella työllistetty Shahim (Iranilainen) ja työharjoittelija. Paikan vastaavana ja suunnittelijana toistaiseksi projekstityöntekijä. Luetaan yhdessä ryhmiä vetää Unifemin vapaaehtoiset opettajat, perhekahvilaa pitää MLL:n Hannele Helinko, mukana myös VSHP:n Maria Eur-Sanden. Tanssia opettaa yksityinen tanssinopettaja.

## TULOSSA:

- uinninopetus Huutoniemen sairaalassa
- Srk mukaan syksystä (diakoniapappi)
- Läksypaja lähi alakoululle ensi lukukaudesta alkaen
- Liikuntavirasto?, SPR?, TE-toimisto? Neuvolat?...

# *Monikulttuurinen perhetyö Närpiössä*

- Närpiössä n. 10% maahanmuuttajia. Ensimmäiset pakolaiset vastaanotettu v. 1988. Nykyään paljon työperäistä maahanmuuttoa.
- Pilotoidaan palveluohjausta maahanmuuttajille, saadaan oikea palvelu oikeaan aikaan perheelle
- Tiivis yhteistyö alueen muiden projektien kanssa, kehitetään toimiva verkosto, myös yhteistyötä kolmannen sektorin ja järjestöjen kanssa
  - ▶ löydetään B-statuksen saaneita maahanmuuttajia, jotka eivät näy väestörekisterikeskuksen tilastoissa kuntalaisina, kartoitetaan heidän tarpeensa

- Läksypaja maahanmuuttajille alkanut maaliskuussa. Kokoontuu 2-3 kertaa viikossa. Opettajina toimivat lukiolaiset.
- Iltapäiväryhmiä maahanmuuttajanuorille (tytöille) yhteistyössä nuorisotoimen kanssa
- Maahanmuuttaja-vanhemmille ryhmiä yhteistyössä neuvolan, opetus- ja sosiaalitoimen kanssa
- Moniammatillinen tiimi perustettu, luodaan paremmat valmiudet monikulttuuriselle työotteelle
- Päivitetään Närpiön kaupungin kotouttamisohjelma, koetaan tarpeellisena suunnittelun ja toimeenpanon välineenä

# Pietarsaaren seudulla maahanmuuttajatyön toimintamallin suunnittelu ja asiantuntijaverkoston luominen

- Kartoitetaan eri hallintokuntien ja kolmannen sektorin monikulttuurisen perhetyön työmenetelmiä
- Kehitetään monikulttuurista kiinnostusta ja osaamista palveluissa
- Avataan keskustelu monikulttuurisista haasteista
- Tarjotaan koulutusmahdollisuuksia hallintokuntien henkilökunnalle
- Luodaan monikulttuurinen asiantuntijaverkosto - Yhteistyömuotojen ideointi

- Pyritään yhteistyössä eri toimijoiden kanssa luomaan hyvä kotouttamisprosessi ja syrjäytymistä halutaan ehkäistä
- Levitetään tietoa maahanmuuttajille palveluista
- Ulkomaalaiset tarvitsevat paljon kaikenlaista informaatiota → suunnitellaan neuvontakeskusta Pietarsaareen

# TULOSSA

## Neuvontakeskus maahanmuuttajille

- Päämääränä on yhdessä muiden projektien kanssa luoda moniammatillinen ja poikkihallinnollinen ohjaus- ja neuvontapiste yhden luukun periaatteella laajassa yhteistyössä eri viranomaisten, koulutusorganisaatioiden ja kolmannen sektorin kanssa
- Ohjauskeskus tuo tietoa alueelle ja yhdistää toimijoita maahanmuuttaja-asioissa
- Ohjauskeskus tarjoaa ja opastusta mm. työhön, opiskeluun, viranomaispalveluihin ja järjestötoimintaan liittyen

# ZONTA/UNIFEM

## ”Luetaan yhdessä” -ryhmä

- Pietarsaaren suunnitellaan Luetaan yhdessä -ryhmää
- Päämäärä on opettaa maahanmuuttajanaisia ja -tyttöjä lukemaan ja siten auttaa pääsemään paremmin sisälle suomalaiseen yhteiskuntaan

# YRKESAKADEMIN I ÖSTERBOTTEN

YA on osoittanut kiinnostusta hallintokuntien henkilöstön kouluttamiseen

- Monikulttuurista perusosaamista laajennetaan ja erityisosaamista syvennetään
- Tuodaan monikulttuurista osaamista palveluun
- Edistetään kaksisuuntaista integraatiota

# Resurssikoulu/-tiimi ja intensiivimalli

VSHP:n alue, pilotointi Vaasasta ja Pietarsaaresta

## **Resurssitiimi on monialainen yhteistyötiimi joka räätälöidään perheen tarpeen mukaan**

Mukana, perheen lisäksi voi olla esim. opettaja/ lastentarhanopettaja, kouluterveydenhoitaja, sosiaalityöntekijä, nuorisotyöntekijä, Vaasan sairaanhoitopiirin projektityöntekijä tai joku muu perheen toivoma henkilö

### **Kohderyhmä:**

- Lapsia/ nuoria, joiden avun tarve voi ilmetä esim. ylivilkkautena, vetäytymisenä, kouluvaikeuksina tai/ sekä ongelmina kaveri- ja perhesuhteissa
- Ohjautuu oppilashuoltoryhmän kautta.  
Kriteerit tehty kuntien ja Vaasan keskussairaalan väliselle yhteistyölle Kaste-projektin aikana.

## **Piloottiryhmät Vaasassa:**

- Onkilahden kouluun menevät oppilaat, eskarissa olevat lapset Malmöntalon-, Kotirannan-, Metsäkallion pk:ssa.
- Onkilahden koulu.
- Hietalahden koulun yläluokat( Kauppap.22)

## **Tavoitteet:**

- Kohdataan perhe kokonaisuutena ja tuetaan perhettä moniammatillisesti heidän omassa arkiympäristössä esim. koulussa/päiväkodissa tai kotona
- Panostetaan koulukäynnin turvaamiseen sekä ratkaisujen löytämiseen perhe- ja/tai kaverisuhteiden ongelmatilanteessa
- Tuodaan erityisosaamista päiväkotiin/ kouluun
- Autetaan päiväkoti/koulua tukemaan lasten/nuorten yksilöllisiä resursseja paremmin

# Resurssikoulu Pietarsaareen syksyllä 2010

- Resurssikoulu on tarkoitettu oppilaille, joilla opiskelu yleisopetuksessa ei onnistu ja koulunkäynnin ainoana vaihtoehtona tuntuu olevan kotiopetus tai koulusta erottaminen.
- Resurssikoulussa voi opiskella enintään 6 oppilasta kerrallaan, joista osa on tukijaksolla.
- Resurssikoulun henkilöstö muodostuu opettajasta (25h), kokopäiväisestä nuoriso-ohjaajasta tai lähihoitajasta, kokopäiväisestä psykiatrian erikoissairaanhoidajasta ja osapäiväisestä perhetyöntekijästä

# Intensiivimalli

Ensisijaisia asiakkaita ovat perheet, joissa sekä lapset että vanhemmat käyttävät runsaasti palveluja ja tuen tarve perheen toimintakyvyn turvaamiseksi on moninainen.

Integroidaan moniongelmaisten perheiden tuet ja hoito asiakaslähtöisesti, jota tuetaan karsimalla päällekkäisiä ja ristikkäisiä palveluja.