

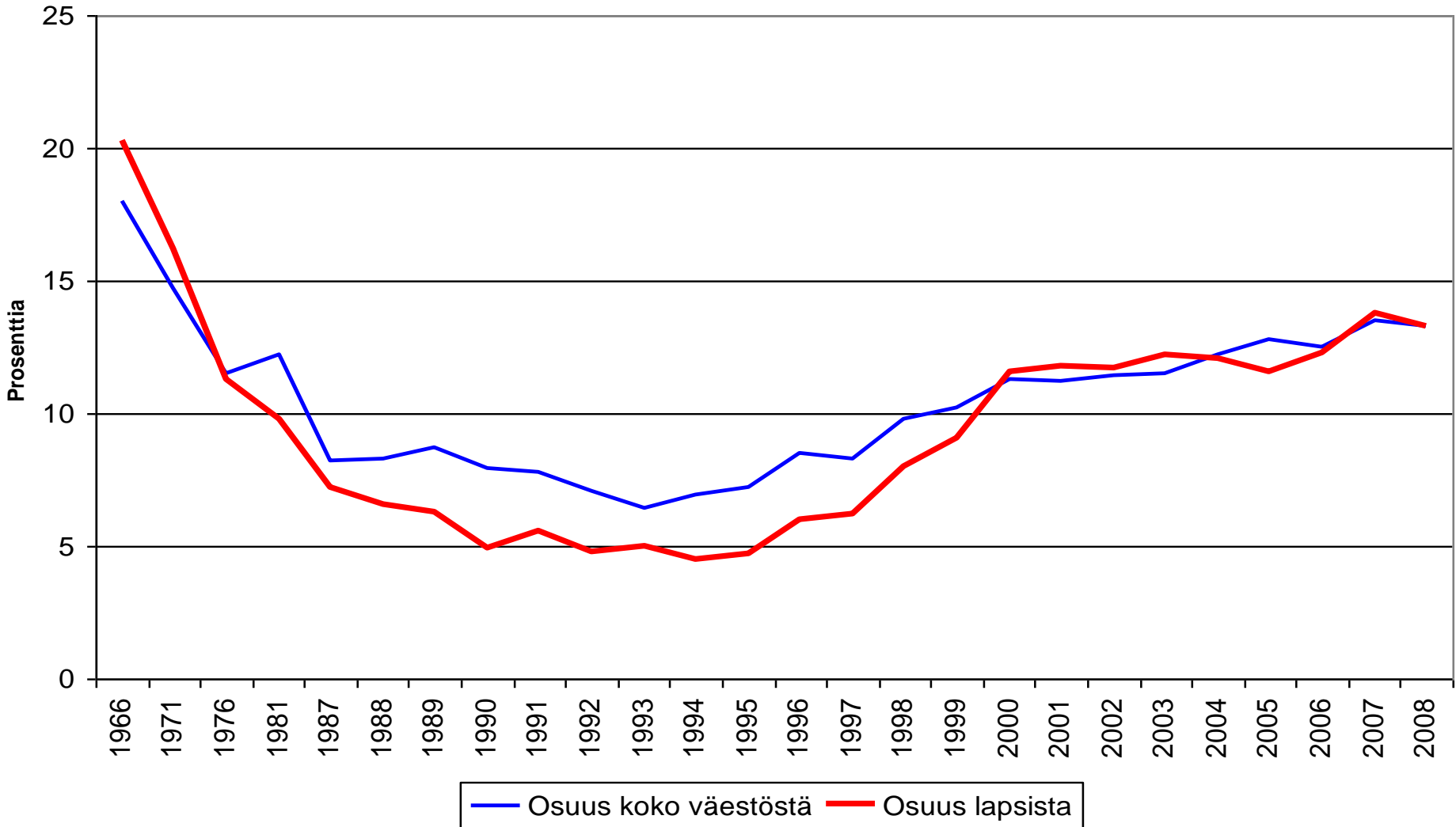


Köyhyyttä yli sukupolvien?

Mikko Niemelä
Tutkimusosasto, Kela
Vaasa, 26.10.2010



Pienituloisuus Suomessa 1966-2008





- Perheen taloudellinen huono-osaisuus yhteydessä
 - syntymäpainoon
 - lapsikuolleisuuteen
 - käyttäytymisongelmiin
 - koulumenestykseen
 - työmarkkina-asemaan
 - heikompaan terveydentilaan
- Väliin tulevia, ja vaikeammin empiirisesti testattavia, tekijöitä kuitenkin merkittävästi → suoraa kausaaliyhteyttä vaikea sanoa
- Maiden välillä merkittäviä eroja



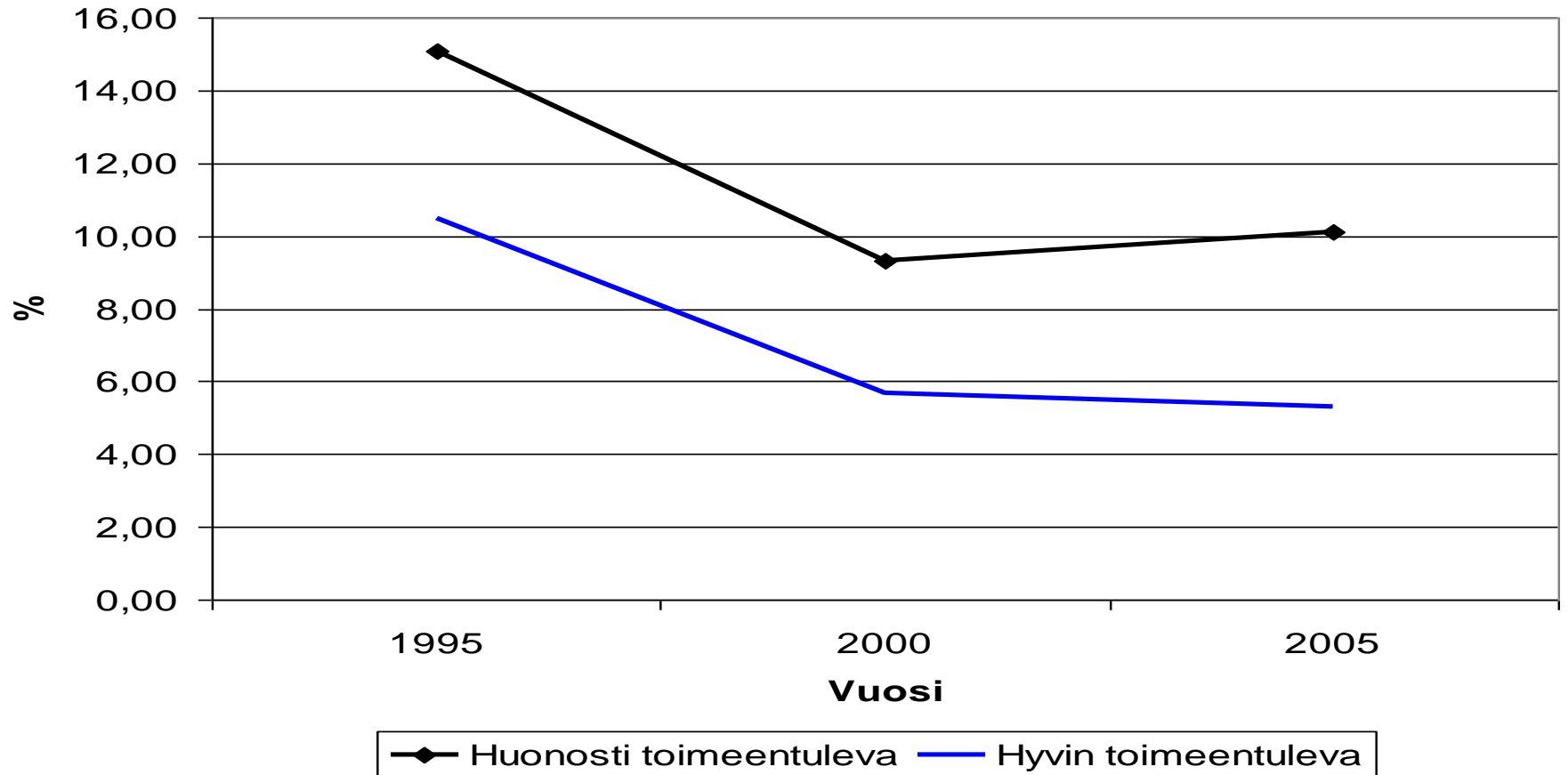
- Yksilö/perhetason sosio-ekonomiset tekijät
 - Koulutus – inhimillinen pääoma (Becker-Tomes –malli)
 - Varallisuus
 - Asuinpaikka
 - Etninen tausta ja rotu
 - Sisarukset (lukumäärä, sukupuoli, syntymäjärjestys)
 - Perheen koko ja rakenne
 - Terveys
- Makrotason taloudelliset ja institutionaaliset tekijät
 - Koulutusjärjestelmä, koulutuksellinen eriarvoisuus
 - Taloudellinen eriarvoisuus
 - Sosiaaliturvajärjestelmä



- Perustuvat kolmeen tutkimusartikkeliin
 - Airio & Niemelä 2002; Airio & Niemelä 2007; Airio & Niemelä 2010
 - Subjekttiivinen lapsuudenkodin köyhyys 1995, 2000, 2005
 - Airio & Moisio & Niemelä 2005
 - Tuloköyhyysliikkuvuus 1970-1990 vs. 1970-1995
- Onko lapsuudenkodin köyhyydellä yhteyttä aikuisiän köyhyyteen?
- Muutokset 1995-2005?
- Vaikuttiko 1990-luvun alun lama?

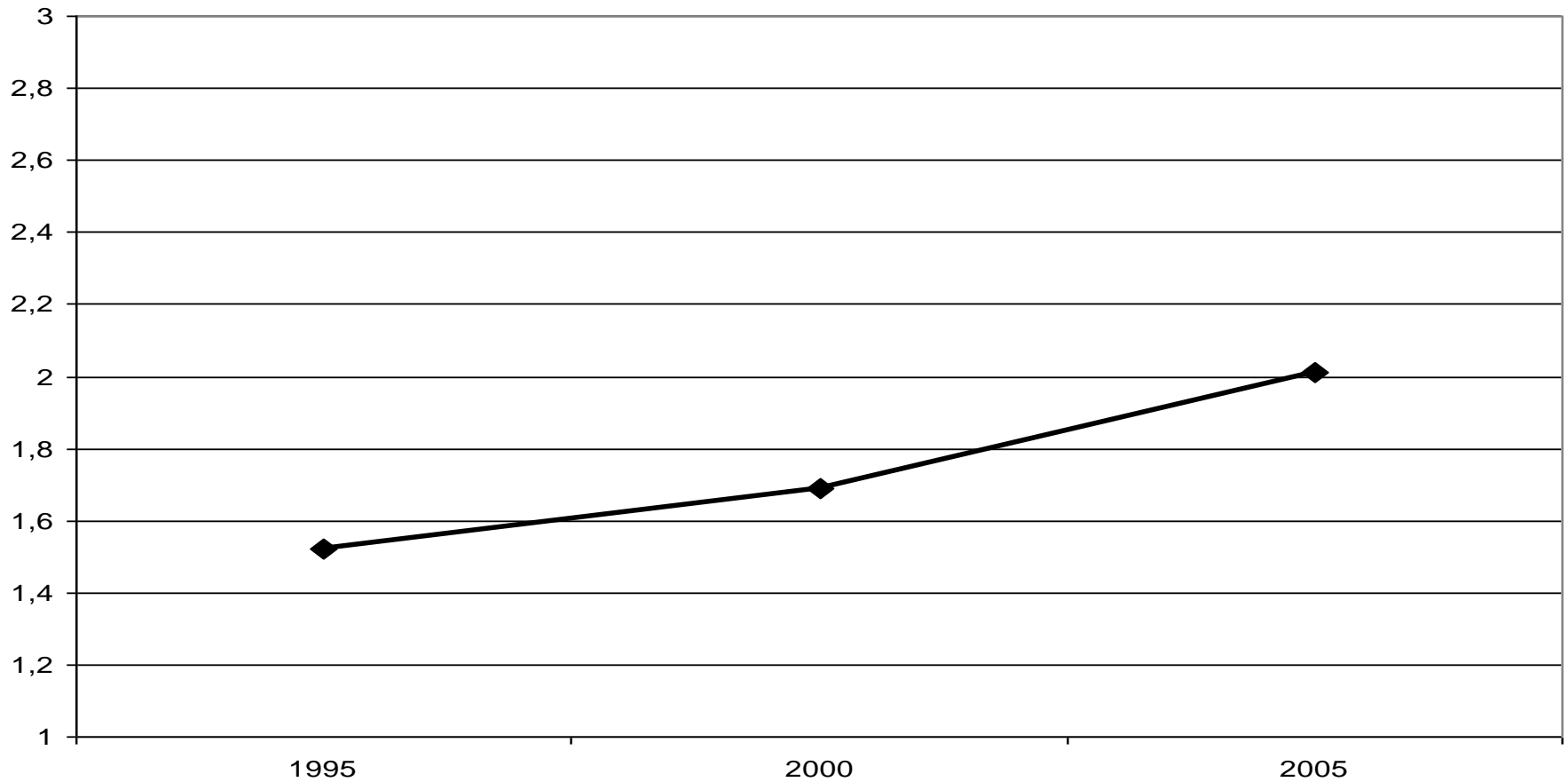


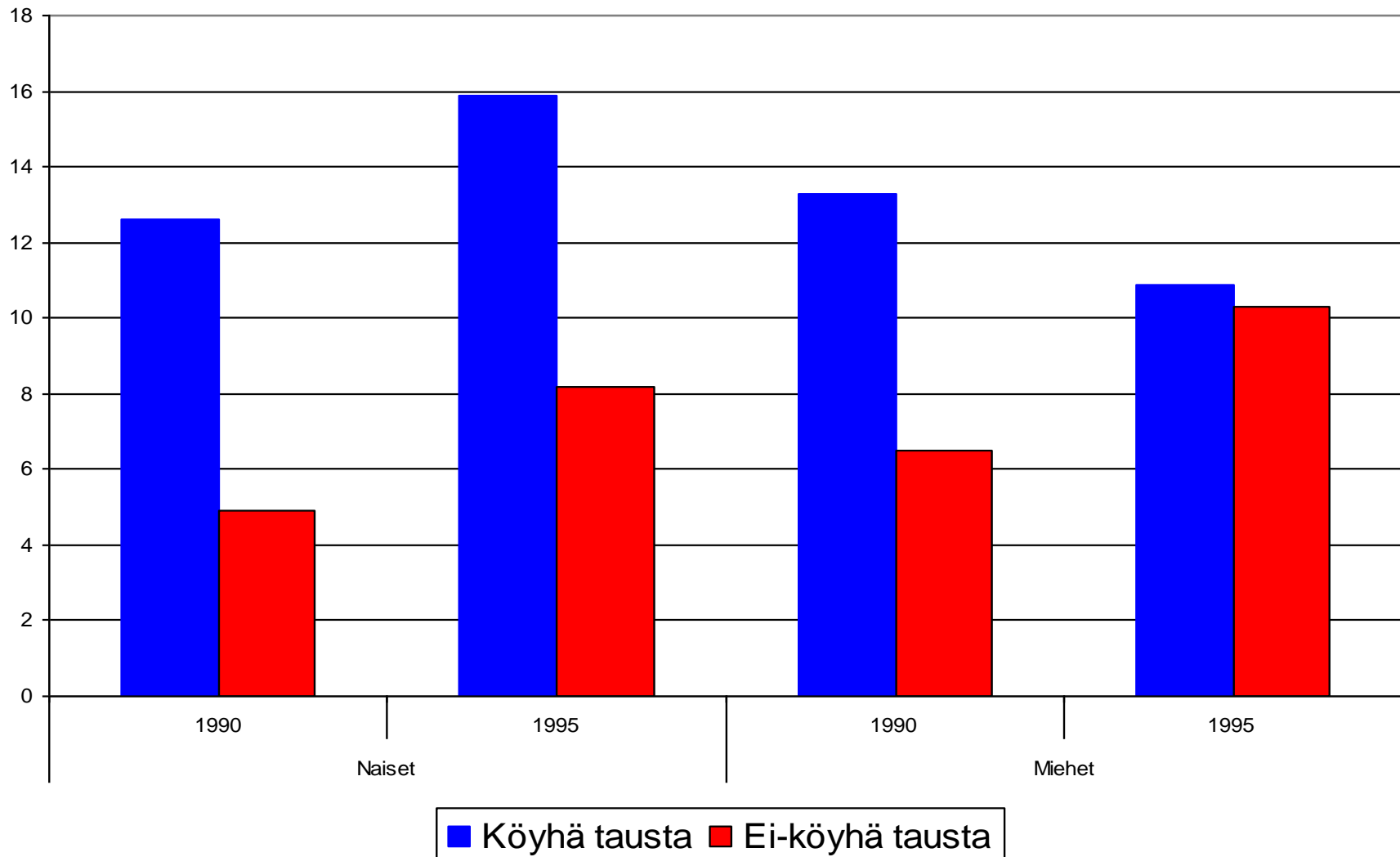
Köyhyyden kehitys perhetaustan mukaan





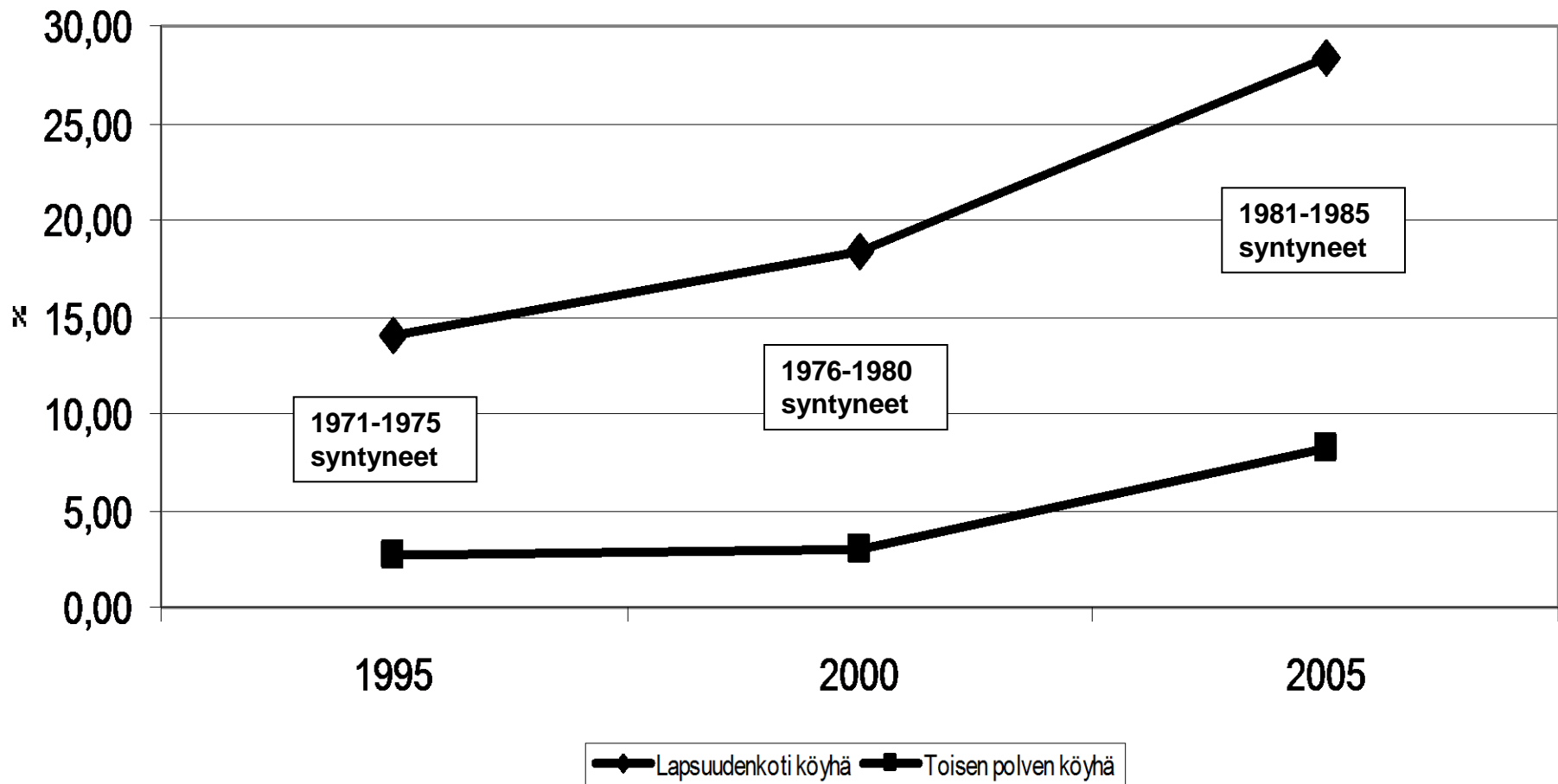
Köyhästä perheestä lähteneiden todennäköisyys olla aikuisiässä köyhä





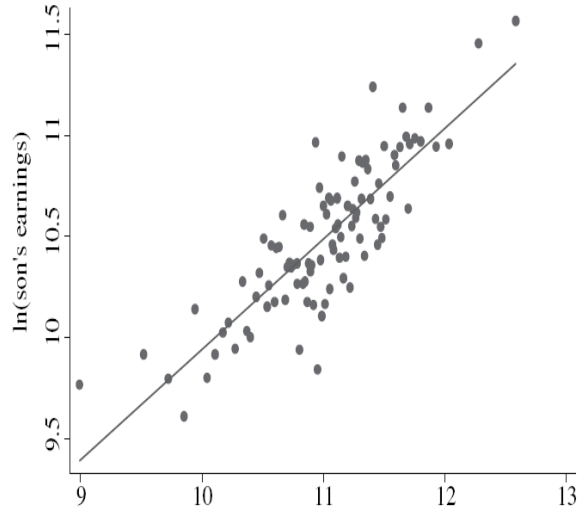


20-24-vuotiaat

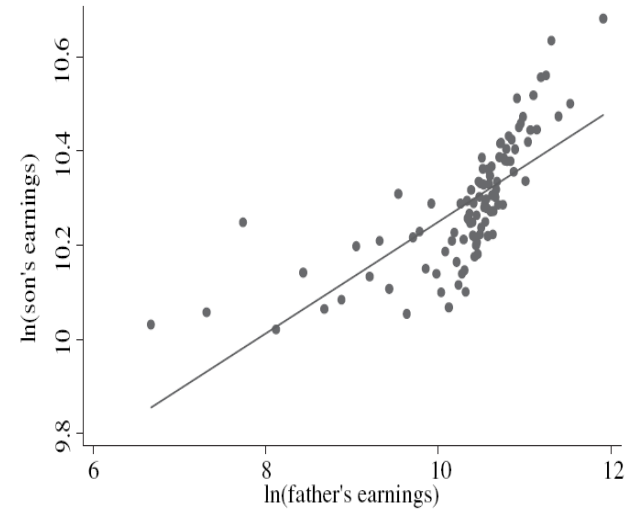




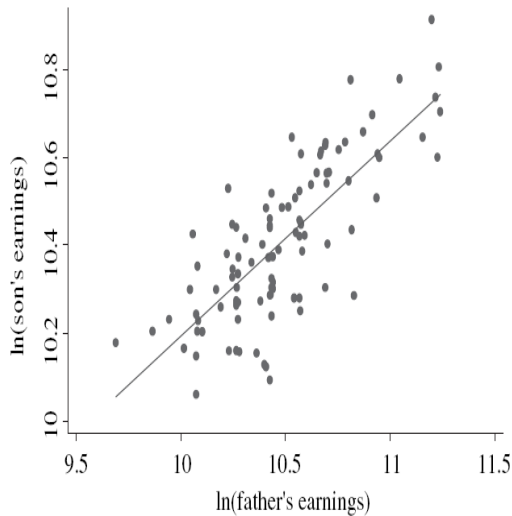
Suomi kansainvälisessä vertailussa (Non)linear intergenerational correlation



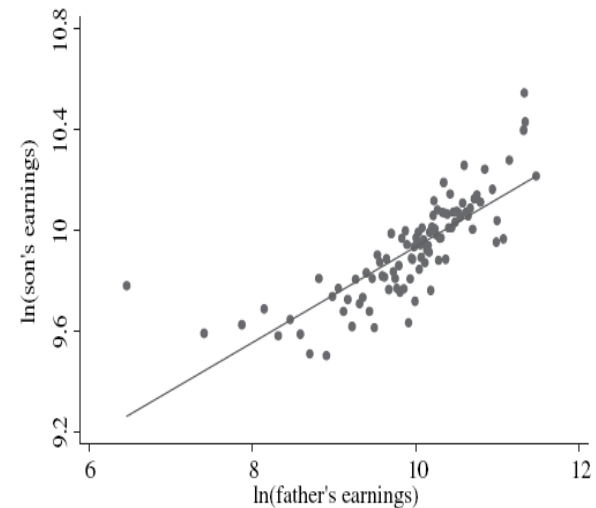
USA: son 1995 and 2001, parents 1978 and 1979



Denmark: son 1998 and 2000, father 1980 and 1981



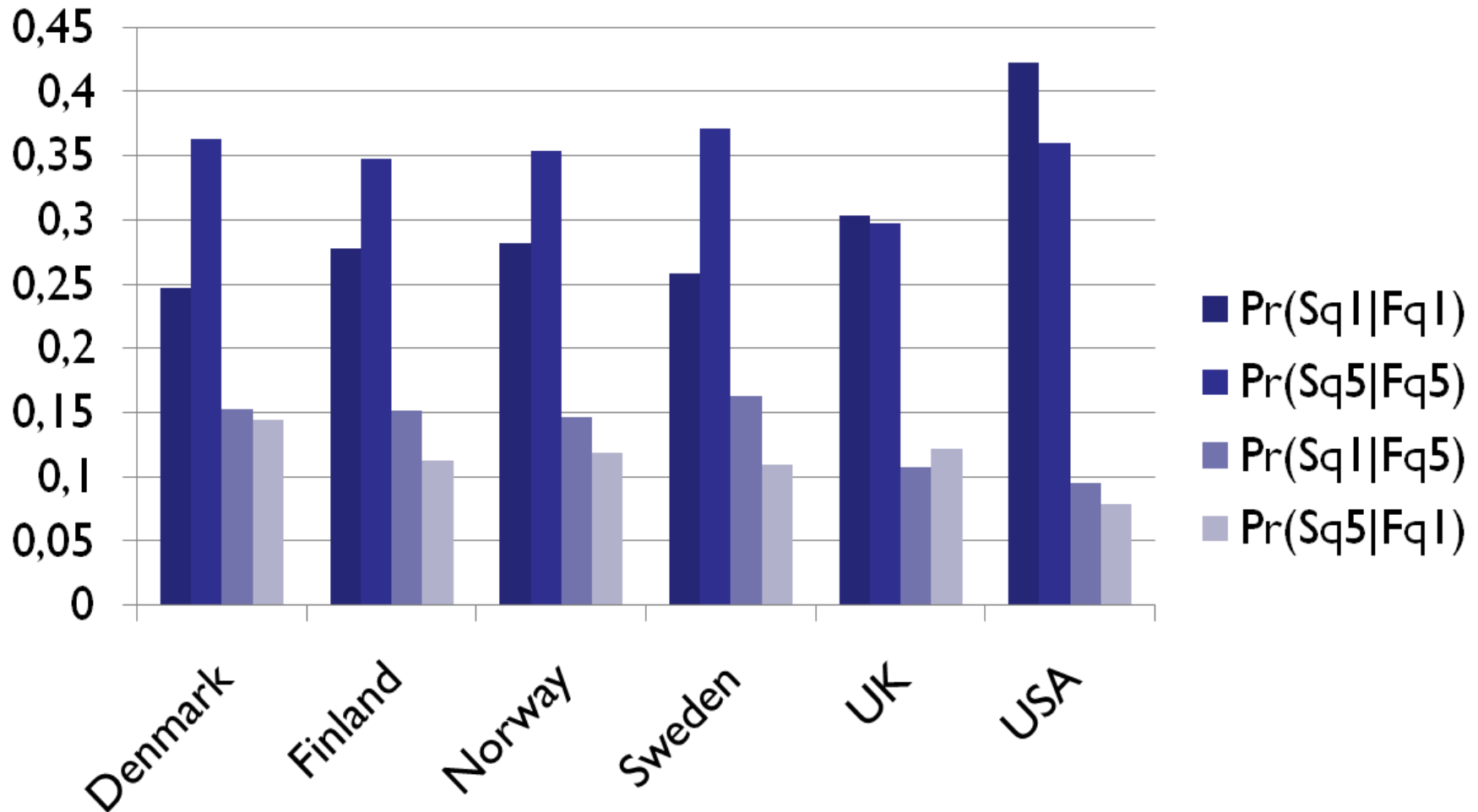
UK: son 1991 and 1999, father 1974



Finland: son 1998 and 2001, father 1970 and 1975



Suomi kansainvälisessä vertailussa (Liikkuvuus tuloryhmissä)





- Suomessa perhetaustalla on jossain määrin merkitystä aikuisiän köyhyteen
 - Huonosti toimeentulevista perheistä lähtöisin olevilla on kaksinkertainen riski olla köyhä myös aikuisiässä verrattuna niihin, jotka ovat lähtöisin paremmin toimeentulevista perheistä
- Muutoksia tarkasteltaessa perhetaustan merkitys on korostunut (1995-2005)
 - Huonosti toimeentulevista perheistä lähtöisin olevien köyhyys on laskenut, mutta selvästi hitaammin kuin paremmin toimeentulevan perhetaustan omaavien
- 1990-luvun alun laman välittömät vaikutukset melko pieniä
 - Naisilla perhetaustan merkitys pysyi vakaana, miehillä perhetaustan merkitys lähes katosi
 - pidemmän aikavälin vaikutukset vielä arvailujen varassa
- Suomi on kansainvälisesti verraten avoin yhteiskunta



- Hyvinvointivaltiolliset toimet, jotka ovat yhteydessä köyhyyden ylisukupolvisuuteen:
 - Työn ja perheen yhteensovittaminen
 - Hoiva (kotona / päivähoito)
 - Lapsiperheiden sosiaaliturva
 - Yksinhuoltajien asema
 - Koulutusjärjestelmä
 - Koulutus, joka mahdollistaa heikoistakin lähtökohdista lähtevän kouluttautumisen
 - Nuorten työvoimapalvelut
 - Erityistoimenpiteet
 - Koulupudokkaat
 - Varhainen puuttuminen