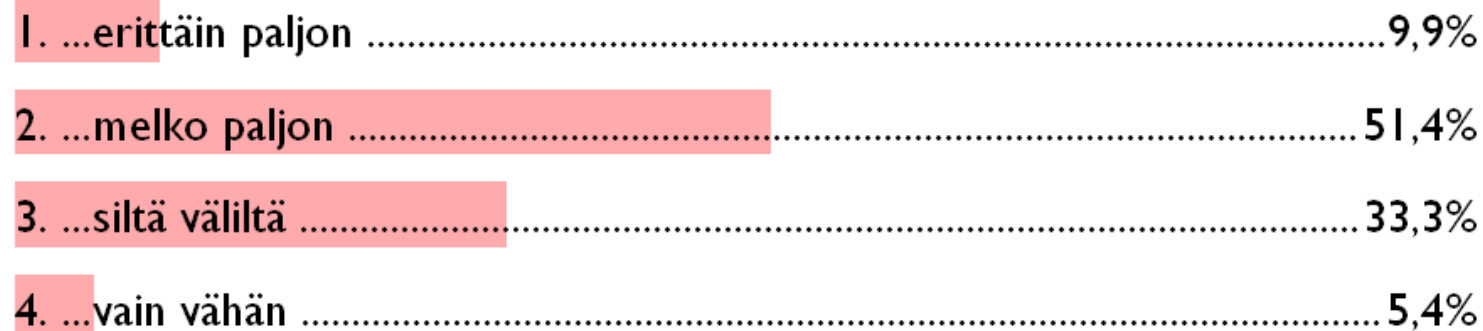


# Sosiaali- ja terveysjärjestöjen aluetyön työkokous 11.10.2010

Jouko Miettinen

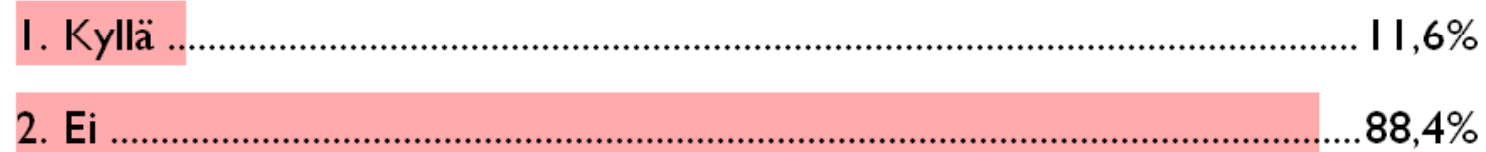


Kaste-ohjelma on tuonut Itä- ja Keski-Suomen alueen sosiaali- ja terveydenhuollon kehittämiseksi lisäarvoa...



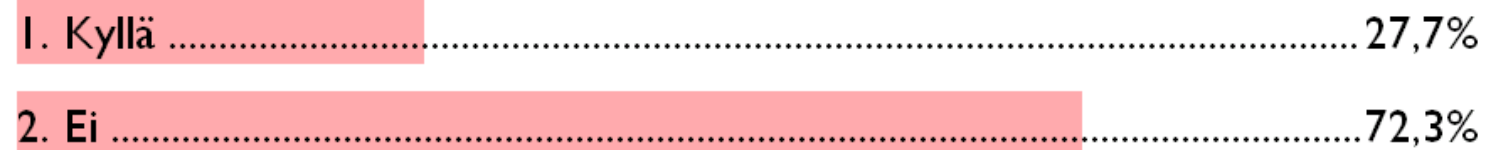
332 sekuntia jäljellä.

## Huolehtivatko ihmiset riittävästi terveydestään?



333 sekuntia jäljellä.

Onko Kasteen puitteissa tapahtuva vuoropuhelu järjestöjen ja kuntien välillä riittävää Itä- ja Keski-Suomessa?



340 sekuntia jäljellä.

Auttaisiko kirjallinen kumppanuussopimus osapuolia sitoutumaan ohjelman eri hankkeisiin?

1. Kyllä ..... 81,1%

2. Ei ..... 18,9%

335 sekuntia jäljellä.

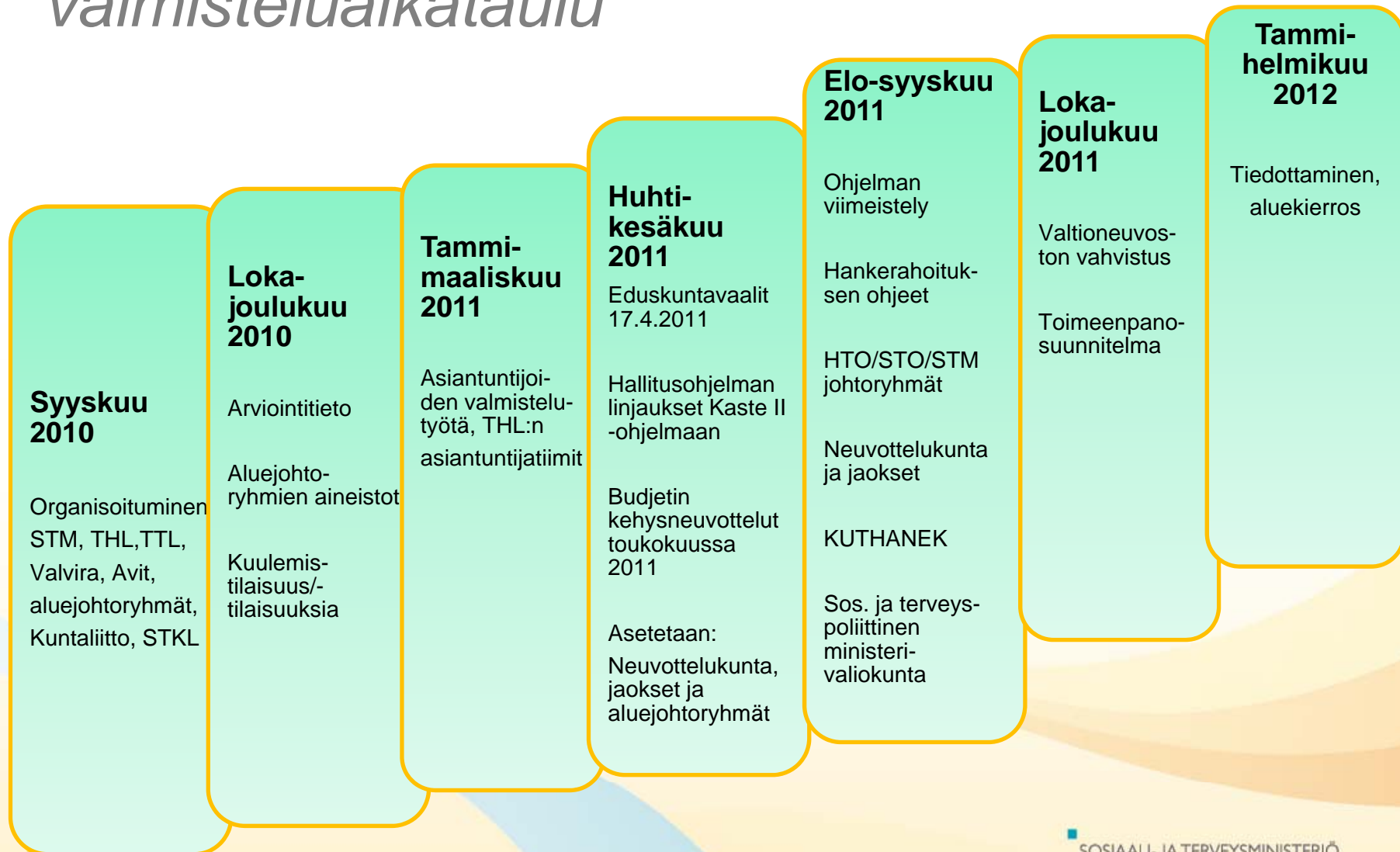
# *Valtionavustusten painopisteet 2011*

- Sosiaali- ja terveydenhuollon aluemallin kokeilu. Tässä olennaista on perusterveydenhuollon, sosiaalihuollon ja perustason erikoissairaanhoidon rakenteellinen ja toiminnallinen eheä kokonaisuus.
- Perusterveydenhuollon (toimiva terveyskeskus) ja sosiaalihuollon vahvistaminen
- Osallisuuden lisääminen ja syrjäytymisen vähentäminen
- Terveyden ja hyvinvoinnin edistämisen rakenteiden vahvistaminen
  
- Valtionavustusta on jaettavana yhteensä noin 22 miljoonaa euroa.
- Tästä summasta on varattu 4 milj. pitkäaikaisasunnottomuuden vähentämiseen.

# *Kaste II –ohjelman 2012-2015 valmistelu alkaa*

- Tulevina vuosina Kaste-ohjelmasta tulee entistäkin merkittävämpi. Sen rooli ohjelmajohtamisessa korostuu.
- Tavoitteena on lukuisten ohjelmien sijaan tehdä Kaste-ohjelmasta pääohjelmamme, johon muut strategisesti tärkeät ohjelmat tulevat osaohjelmiksi. Näin lisäämme ohjelmajohtamisen tehoa.
- Osana Kaste-ohjelmaa osaohjelmat saavat: lakisääteisinä osaohjelmoina valtioneuvoston vahvistuksen, valtioneuvostukset kehittämistoimintaan, keskushallinnon (STM, THL, TTL, Kuntaliitto, STKL) asiantuntijatuella ja ohjauksella.

# Kaste II -ohjelman (2012-2015) valmisteluaikataulu



# Itä- ja Keski-Suomen Kasteesta

## Aluejakoon ja -johtoryhmiin ollaan tyytyväisiä

- Moniammatillisia asiantuntijaorganisaatioita, joilla on alueellinen edustavuus.

## Sidosryhmäyhteistyötä tulee kehittää edelleen kaikilla tasoilla

- Vuoropuhelua tulee tiivistää jo kehittämistyön suunnitteluvaiheessa eri toimijoiden ja rahoitustyökalujen kanssa

## Uudistusten ja ohjelmatyön harmonisointi

- Käynnissä olevien sote-lakiuudistusten, kuntien palvelurakennemuutoksen sekä Kaste-ohjelman samanaikaisen ylisektorialisen kehittämistoiminnan yhteyttä on syytä vahvistaa

## Hankebyrokratia kaipaa keventämistä

- Yhteiset hankkeet luovat uudenlaista yhteistyötä alueen eri toimijoiden välille. Hankkeita ei kuitenkaan tule enää kasvattaa nykyisiä suuremmiksi. Vain harva taho pystyy ottamaan vetovastuun. Suurten hankkeiden käynnistäminen voi viedä jopa puoli vuotta. Rahoituksen myöntäminen jo hankevalmistelua varten tuottaisi nykyistä huolellisemmin valmisteltuja hankesuunnitelmia.

## Ohjelmatyölle vuositavoitteet

- Kehittämiskokonaisuuksien tulee olla strategisesti merkittäviä, riittävän suuria ja maantieteellisesti kattavia myös seuraavalla ohjelmakaudella. Kehittämisen painopisteet ja valtionavustusten kohteiden tulee olla valtakunnallisesti yhtenäiset. Alueelliset tarpeet on kirjattu alueiden kehittämistoiminnan suunnitelmiin. Nykyiselle ohjelmakaudelle asetettujen toimenpiteiden määrä (39) on liian suuri

## Jatkuva arviointi

- Kehittämistyön arvioinnissa tulee käyttää ajan tasalla olevia hyvinvointi- ja prosessi-indikaattoreita, joita käyttämällä voidaan osoittaa työn vaikutuksia useammalla eri tasolla.

## Implementointi varmistettava

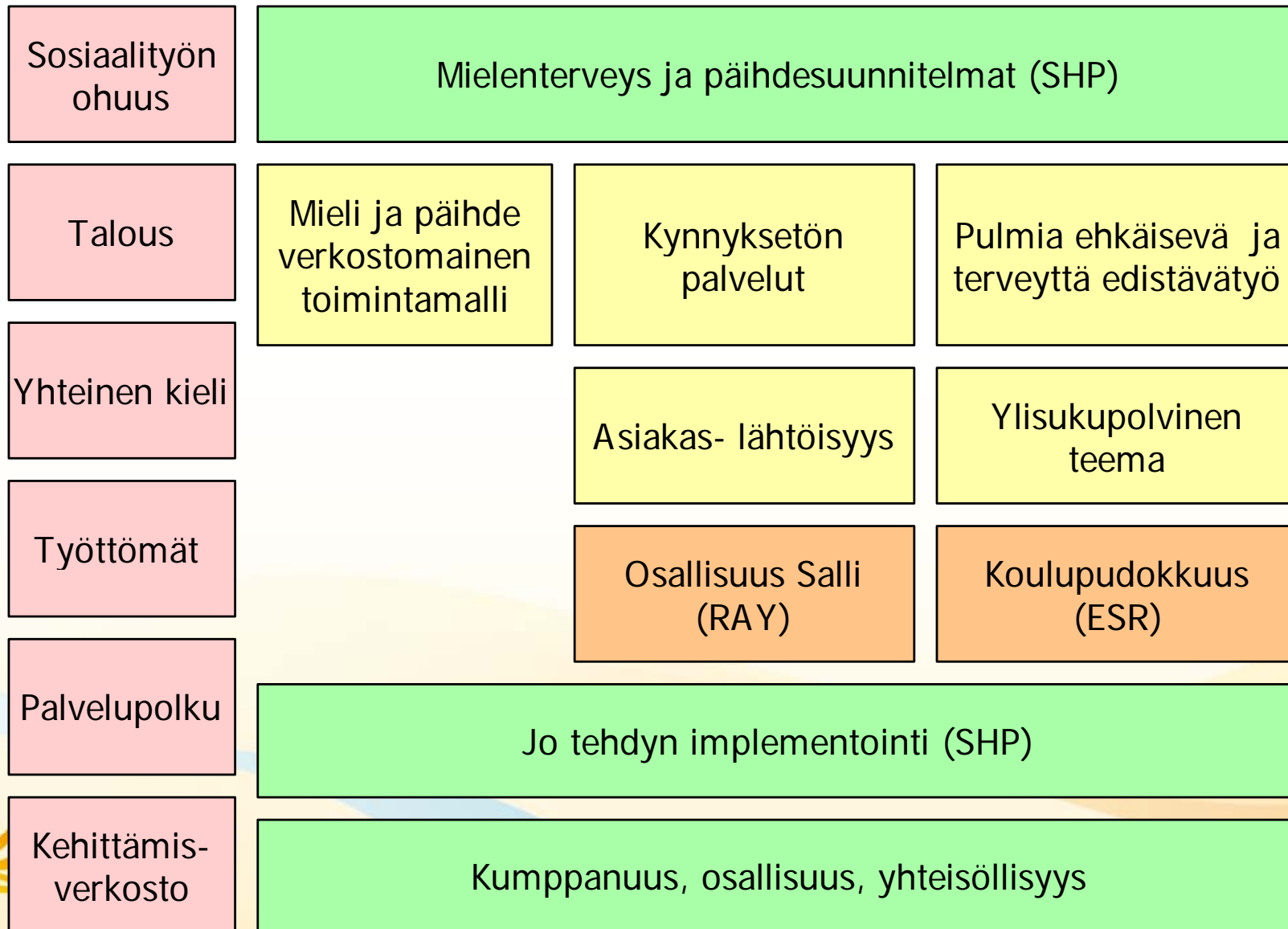
- Alueella tarvitaan moniammatillista, ylisektorista, systemaattista, pysyvää kehittämistyön rakennetta, joka vakiinnuttaa ja linkittää alueelliset kehittäjäverkostot yhteen. Valtakunnalliset asiantuntijaorganisaatiot tukevat alueellista kehittämistyötä.

# Mielenterveys ja päihde hankeaihio

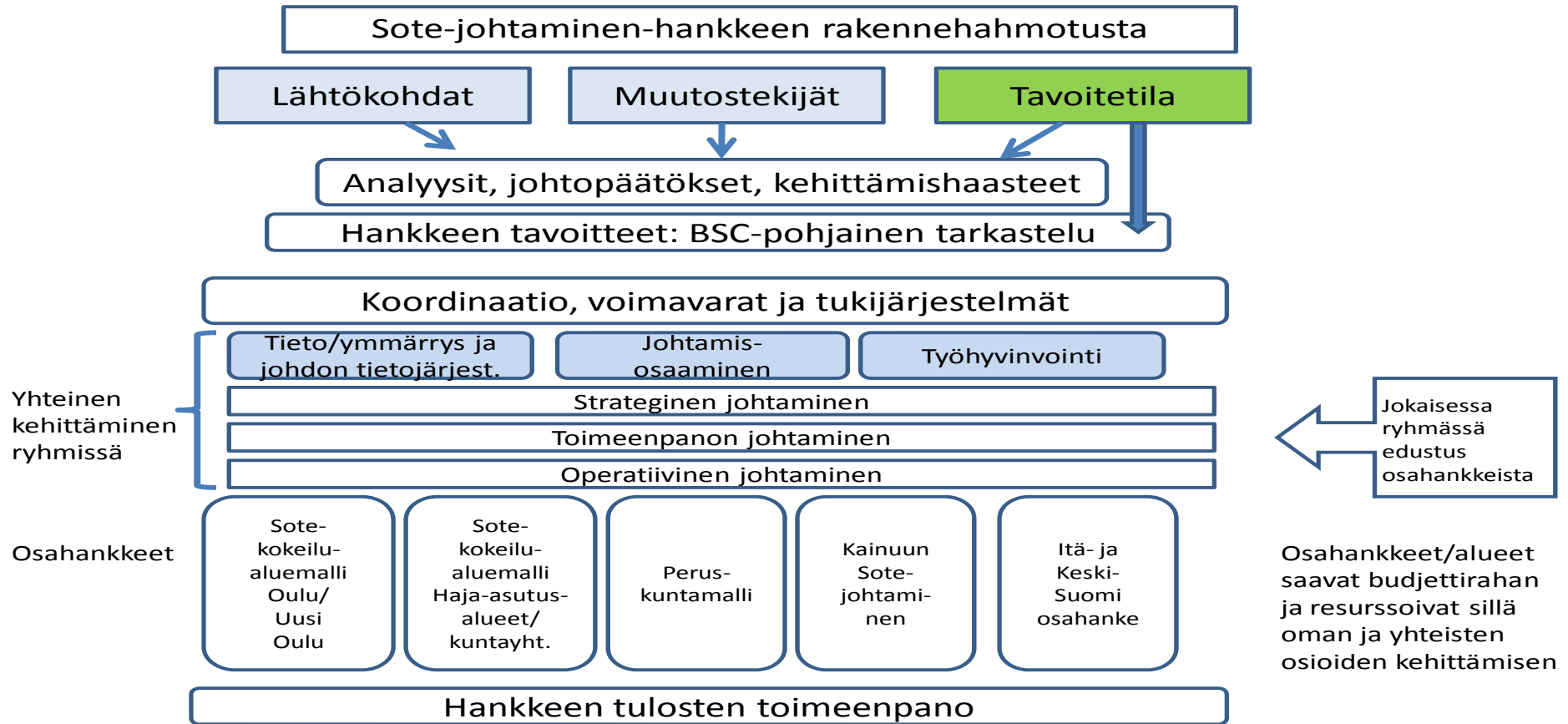


- Hakemuksen valmistelu on vielä työstövaiheessa.
- Riittävän käytännöllinen
- Aikaisemman kehittämistyön huomioiminen
- Todelliseen käytännön työhön ruohonjuuritasolle menevä hanke
- Etelä-Savon sairaanhoitopiiri suhtautuu myönteisesti hankkeen hallinnointiin

# Hyvinvointia ja mielenterveyttä ja raittiutta edistävä rakennemuutos

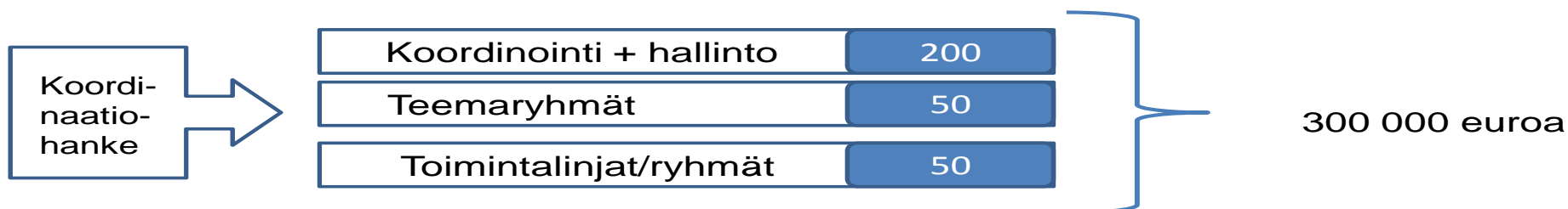


# Sote-johdaminen/Kaste-hankevalmistelu



# Sote-johtaminen/Kaste-hankevalmistelu

## Budjettiraamin hahmotusta



### osahankkeet

Kokeilu 150	Kokeilu 150			
Muu 700	Muu 400	200	600	300?

Uusi Oulu  
+ Lakeus?

Oulun etel./  
Raahen s.

peruskunta

Kainuu

Itä- ja Keski-Suomi

Max kokonaisraami 2500 000 – 2800 000 euroa riippuen  
Itä- ja Keski-Suomen tulosta hankkeeseen