

Onko järjestöillä roolia alueellisessa kehittämisessä ala` KASTE?

Järjestöjohdon sosiaali- ja terveyspolitiikan
kehittämisfoorumi
29 – 30.01.2009
Lahti



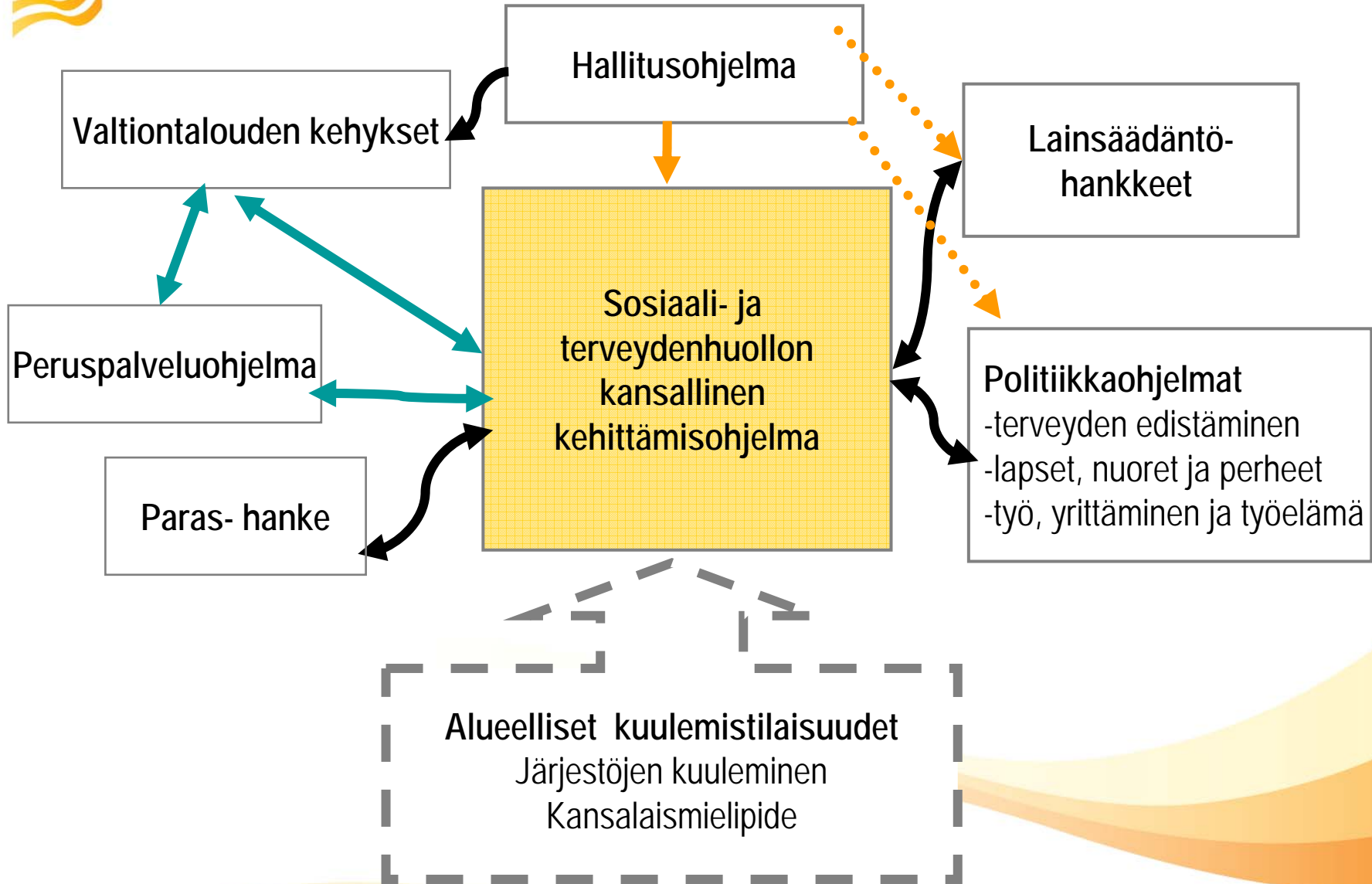
Apulaisosastopäällikkö Olli Kerola
SOSIAALI- JA TERVEYSMINISTERIÖ

 SOSIAALI- JA TERVEYSMINISTERIÖ
SOCIAL- OCH HÄLSOVÅRDSMINISTERIET

**KASTE-ohjelma on sosiaali- ja terveysministeriön
lakisääteinen strateginen ohjausväline
valtakunnallisen sosiaali- ja terveyspolitiikan
johtamiseen**

Lainsäädäntö – KASTE-ohjelma – Laatusuosituksset - Muu ohjaus

**Valtionavustuksilla rahoitettavat kehittämishankkeet ovat vain yksi osa
KASTE-ohjelman toimeenpanoa**



Sosiaali- ja terveydenhuollon kansallinen kehittämishjelma (KASTE) 2008-2011

- Valtioneuvosto hyväksyi ohjelman 31.1.2008
- Ohjelman perustana hallitusohjelma ja mittava alueellinen valmistelutyö
- Lyhenne **KASTE**-ohjelma tulee sanoista **K**ansallinen **S**osiaali- ja **T**erveysdenhuollon kehittämishjelma

Tavoitteet

19 tavoiteosoitinta

1. Osallisuus lisääntyy ja syrjäytyminen vähenee
2. Hyvinvointi ja terveys lisääntyvät, hyvinvointi- ja terveyserot kaventuvat
3. Palvelujen laatu, vaikuttavuus ja saatavuus paranevat, alueelliset erot kapenevat

Keinot

14 osakeinoa
39 toimenpidettä

1. Ehkäistään ennalta ja puututaan varhain
2. Varmistetaan henkilöstön riittävyys ja osaaminen
3. Luodaan sosiaali- ja terveydenhuollon eheät palvelukokonaisuudet ja vaikuttavat toimintamallit

Teema-alueet

- Lasten, nuorten ja perheiden palvelut
- Hyvinvoinnin ja terveyden edistämisen rakenteet
- Sosiaali- ja terveystalouden henkilöstö
- Perusterveydenhuollon vahvistaminen
- Osallisuuden lisääminen ja syrjäytymisen ehkäisy (sis. pitkäaikaisasunnottomuuden vähentämisen)
- Sosiaali- ja terveydenhuollon palvelurakenteet ja prosessit

KASTE-ohjelman toimeenpanon resurssit ohjelmakaudella 2008 - 2011

- **Valtionavustuksia** ohjataan kuntien ja kuntayhtymien kehittämishankkeisiin ohjelmakaudella yli 104,2 miljoonaa euroa
- Kuntien sosiaali- ja terveydenhuollon **valtionosuudet** kasvavat ohjelmakaudella 85,2 miljoonalla eurolla
- Hyödynnetään eri kanavista tulevaa kehittämishankerahoitusta
- STM:n, THL:n, TTL:n, Suomen Kuntaliiton sekä sosiaali- ja terveydenhuollon järjestöjen asiantuntijapanosta suunnataan kuntien ja kuntayhtymien tueksi

Valtionavustusta myönnetään kehittämishankkeille,

- jotka ovat KASTE-ohjelman tavoitteiden ja toimenpiteiden mukaisia
- jotka ovat kunnan tai kuntayhtymän tai useamman kuntayksikön yhteisiä
- jotka ovat toiminnan uudistamista ja kehittämistä (ei perustyötä)
- jotka ovat alueellisesti tai valtakunnallisesti merkittäviä
- jotka ovat vaikuttavia ja laaja-alaisesti hyödynnettävissä
- joiden aikaansaamilla uudistuksilla on juurtumisedellytykset
-
- Valtionavustus enintään 75 % valtionavustukseen oikeuttavista kustannuksista
- Vuosittain hyväksytään noin 5 hanketta

Vuonna 2008 valtionavustusta saneet hankkeet:

Lasten, nuorten ja perheiden palvelujen kehittäminen

- Remontti - lasten, nuorten ja lapsiperheiden palvelujen uudistaminen Varsinais-Suomessa ja Satakunnassa
Hakija: Turun kaupunki, avustus 2 070 000 €
- Lasten ja perheiden hyvinvointipalveluiden kehittäminen Itä- ja Keski-Suomessa
Hakija: Jyväskylän kaupunki, avustus 2 350 000 €
- Tukeva – lasten, nuorten ja perheiden hyvinvoinnin tukeminen Pohjois-Suomessa,
Hakija: Oulun seutu, avustus 1 870 000 €

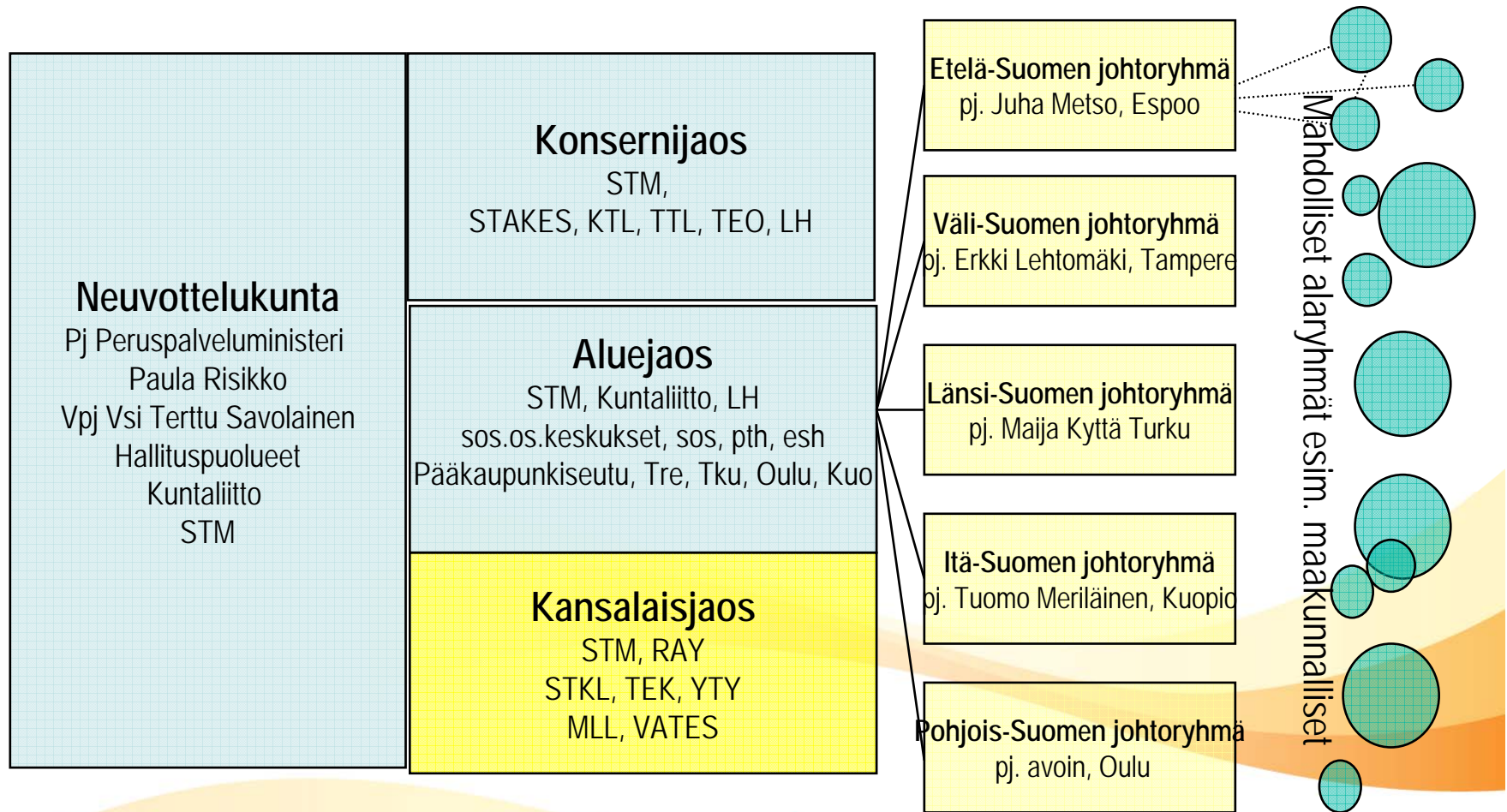


KASTE

Miten tästä eteenpäin?

- Lasten, nuorten ja perheiden -teema-alueella on käynnistynyt kolme suurta hanketta. Tavoitteena, että meneillään olevalla hakukierroksella myös Väli- ja Etelä-Suomen alueille saadaan käynnistettyä vastaavat hankkeet.
- Tavoitteena on, että tulevilla hakukierroksilla käynnistetään laaja-alaisia ja uutta luovia hankkeita perusterveydenhuollon vahvistamiseksi, syrjäytymisen ehkäisemiseksi sekä hyvinvoinnin ja terveyden edistämiseksi.
- Jatkossakin kaikissa hankkeissa tulee olla asiakas-, henkilöstö- ja palvelurakenteiden uudistamisen ja vaikuttavuuden tehostamisen näkökulmat.
- Yhteistyön tiivistämistä jatketaan eri ministeriöiden sekä Tekesin ja Raha-automaattiyhdistyksen kanssa tuen suuntaamisessa.

Sosiaali- ja terveydenhuollon neuvottelukuntaorganisaatio, jonka osana kansalaisjaoksella merkittävä rooli



Kansallisen neuvottelukunnan kansalaisjaos

- Aino-Inkeri Hansson, ylijohtaja, STM, pj
- Riitta Särkelä, toiminnanjohtaja STKL, varapj
- Tapani Melkas, johtaja, STM, varapj
- Mika Pyykkö, osastopäällikkö, RAY
- Janne Juvakka, toiminnanjohtaja, TEK
- Eeva Kuuskoski, pääsihteeri, YTY
- Reijo Väärälä, apulaisosastopäällikkö, STM
- Marie Rautava, ohjelmajohtaja, MLL
- Marjatta Varanka, toimitusjohtaja, Vates-säätiö
- Juha Pantzar, kehitysjohtaja, STKL, sihteeri
- Markus Seppelin, ylitarkastaja, STM, sihteeri

Kansalaisjaoksen tehtävät

- Välittää kansalaisten, asiakkaiden ja järjestöjen näkemykset ohjelman tavoitteiden valmisteluun ja toimeenpanoon
- Neuvottelee ja tekee ehdotuksia järjestöjen kehittämistoiminnan suuntaamisesta ohjelman toteuttamisen tukemiseen

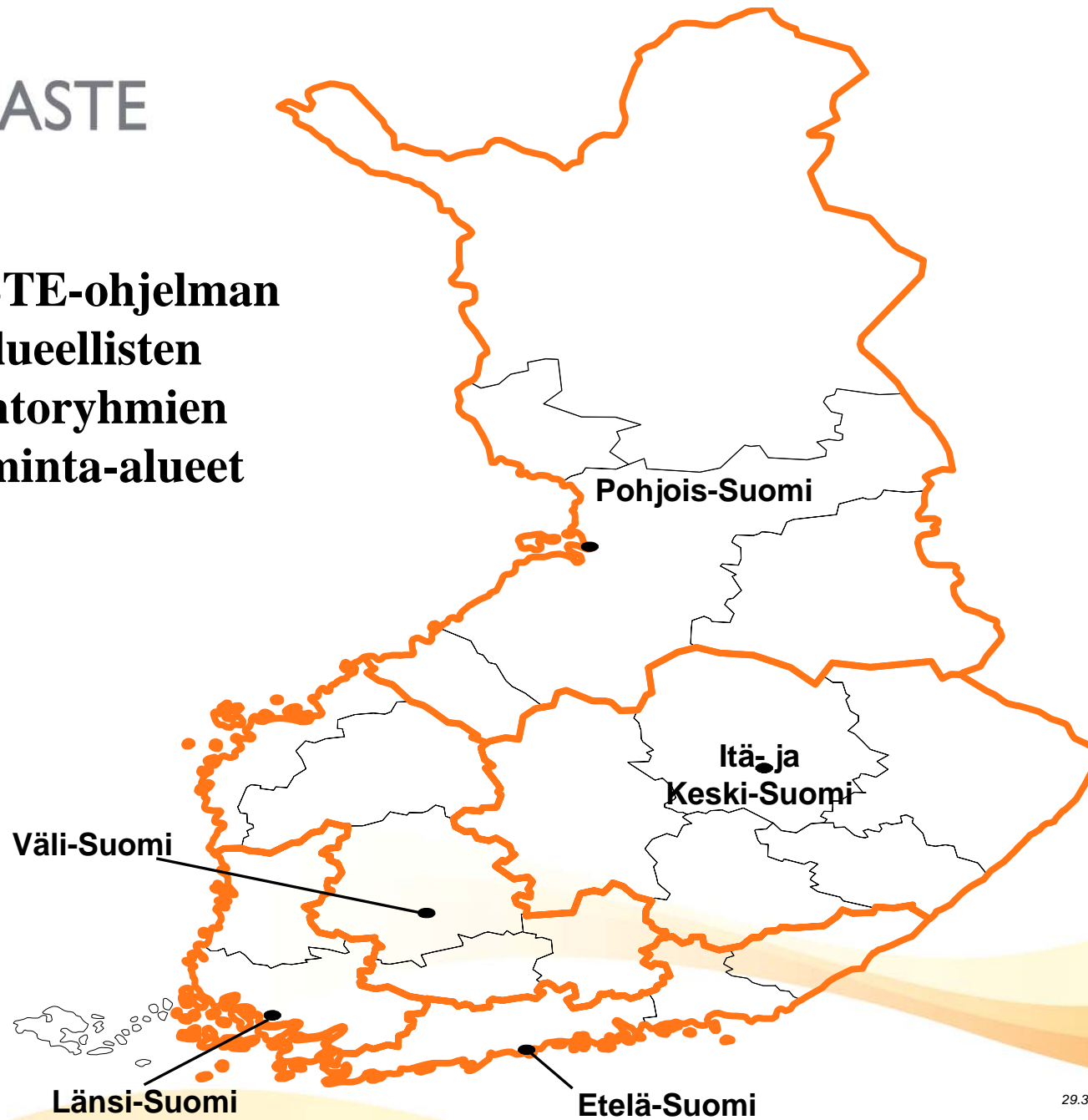
KASTE-ohjelman toimenpiteet

- **Toimenpide 19:** Kehitetään kuntien ja järjestöjen välistä yhteistyötä kansalaisten osallistumismahdollisuuksien lisäämiseksi. Luodaan toimintamahdollisuuksia erilaisille matalan kynnyksen kohtaamispaikoille. (Sosiaali- ja terveysalan järjestöjen johdolla)
- **Toimenpide 6 b:** Tukea järjestöjen ja kuntien yhteistyölle, että syntyy uusia varhaisen puuttumisen malleja. (Sosiaali- ja terveydenhuollon järjestöt, RAY)

Kansalaisjärjestöjen osallistuminen

- Kansalaisjärjestöt voivat tehdä aloitteita alueelliseen kehittämishankesuunnitteluun.
- Kansalaisjärjestöt voivat osallistua kehittämishankkeiden valmisteluun ja osallistua hankkeiden toteuttamiseen.
- Neuvottelukunnan kansalaisjaos kokoaa kansalaisjärjestöjen osallistumisesta osion KASTE-ohjelman valtakunnalliseen toimeenpanosuunnitelmaan.

KASTE-ohjelman alueellisten johtoryhmien toiminta-alueet



29.3.2002/AA

Aluejaoksen tehtävät

- Kokooa, sovittaa yhteen ja välittää kuntien ja muiden alueellisten toimijoiden ehdotukset ohjelman tavoitteista ja tarpeellisista toimenpiteistä niiden toteuttamiseksi
- Tukee niiden toimien edistymistä alueilla, joista on sovittu kansallisesti

Alueellisten johtoryhmien tehtävät

- Tukea alueellaan ohjelman valmistelua.
- Edistää ja seurata ohjelman toteutumista.
- Laatia alueellisen kehittämistoiminnan toteuttamissuunnitelma, jonka avulla voidaan tukea kansallisten tavoitteiden toteutumista johtoryhmän toimialueella.
- Tehdä myös esityksiä neuvottelukunnalle toimenpiteistä, joilla voidaan edistää kansallisen kehittämisohjelman toimeenpanoa
- Kaikissa johtoryhmissä STKL:n edustajat jäseninä

Alueelliset johtoryhmät ja alueelliset kehittämistoiminnan suunnitelmat

- Alueelliset kehittämistoiminnan suunnitelmat tärkeitä
- Pääsääntö on, että rahoitettavien kehittämishankekokonaisuuksien tulee sisältyä alueellisiin suunnitelmiin
- Mikäli valtionavustusta haetaan kehittämishankkeelle, joka ei sisälly suunnitelmaan ja jota ei ole käsitelty alueellisessa johtoryhmässä, STM päätöstä harkitessaan pyytää siitä lausunnon alueelliselta johtoryhmältä
- Alueellista kehittämistoiminnan suunnitelmaa hyödynnetään hankerahoituksen suuntaamisessa
- Vuosina 2009 – 2011 valtion rahoitus päätoimisten suunnittelijoiden palkkaamiseen aluejohtoryhmien työn tueksi

Sosiaali- ja terveydenhuollon neuvottelukunnan ja sen jaosten toiminta

- Neuvottelukunta kokoontuu tarvittaessa, keskimäärin 2-4 kertaa vuodessa.
- Neuvottelukunta ja sen jaokset pitävät yhden laajan yhteiskokouksen vuosittain (mukana aluejohtoryhmien puheenjohtajat).
- Neuvottelukunnan aluejaos ja kansalaisjaos pitää yhden yhteiskokouksen vuosittain
- Syyskokous joka vuosi (aluejohtoryhmät osallistuvat).



- Vuoden 2009 valtionavustusten hankepäätökset 28.2.2009 mennessä
- Kaste-ohjelman valtakunnallinen toimeenpanosuunnitelma vuosille 2008-2011 hyväksytään helmikuussa neuvottelukunnassa.
- Alueelliset kehittämistoiminnan suunnitelmat valmistuvat tammi-helmikuussa.
- Ministeri Paula Risikon Kaste-aluekierros keväällä
- Kaste-ohjelman valtakunnallinen syyskokous syyskuussa
- Vuoden 2010 valtionavustusten hakuaika päättyy 31.12.2009.

Kunta- ja palvelurakennemuutos Kaste-ohjelmassa

Sosiaalihuollon erityispalveluiden osalta:

- Tuetaan kuntien ja kuntayhtymien valmistelutyötä linjausten muodostamiseksi siitä, mitä **sosiaalihuollon erityispalveluja laajan väestöpohjan kuntayhtymissä** järjestetään. (STM:n johdolla)
- Valmistellaan yhdessä kuntien ja kuntayhtymien kanssa linjaukset siitä, mitä **valtakunnallista väestöpohjaa** edellyttäviä sosiaalihuollon erityispalveluita osoitetaan yksittäisen laajan väestöpohjan kuntayhtymän tai terveydenhuollon erityisvastuualueen hoidettavaksi. (STM:n johdolla)

- Järjestämisvastuuta koskevia säännöksiä sosiaali- ja terveydenhuollon erityislainsäädännössä yhdenmukaistetaan ja selkeytetään. (STM:n johdolla)
- Kaste-ohjelman alueelliset johtoryhmät valmistelevat oman alueensa lähtökohdista suunnitelman/linjaukset siitä, miten ne näkevät parhaaksi huolehtia sosiaalihuollon erityispalveluiden saatavuudesta omalla alueellaan.
- Valmistelutyön tulokset käsitellään tämän jälkeen Sosiaali- ja terveydenhuollon neuvottelukunnassa, jossa haetaan linjaukset siitä, miten sosiaalihuollon erityispalvelut järjestetään ottaen huomioon kunkin alueen erityisolosuhteet
- Sosiaalihuollon erityispalveluitten palvelurakenteissa järjestöt mukana.

Järjestöillä on merkittävä rooli alueellisessa kehittämisessä ala`KASTE

KIITOS