



**Perusturvan kannustimet
Sata-seminaari, Jyväskylä 20.5.2009**

Yksikönjohtaja Heikki Hiilamo, DIAK

19 § Oikeus sosiaaliturvaan

Jokaisella, joka ei kykene hankkimaan ihmisarvoisen elämän edellyttämää turvaa, on oikeus välttämättömään toimeentuloon ja huolenpitoon.

Lailla taataan jokaiselle oikeus perustoimeentulon turvaan työttömyyden, sairauden, työkyvyttömyyden ja vanhuuden aikana sekä lapsen syntymän ja huoltajan menetyksen perusteella.

Hyvinvointivaltiossa ei ole kysymys vain sosiaalisten riskien välttämisestä, vaan myönteisistä elämänmuutoksista (Giddens)

Tai vielä yksinkertaisemmin pahoinvoinnin välttämisen sijaan hyvinvoinnin edistämisestä

Haasteena myönteisten siirtymien turvaaminen entistä monimutkaisimmissa olosuhteissa

Kenen näkökulmasta myönteinen siirtymä?

Mitkä todelliset valinnan mahdollisuudet?

Normatiivisuus? Kyllä: työ luo hyvinvointia, työ on osallisuutta

Tuleeko HV:stä kilpailuvaltio? vrt. tuottavuuserojen kasvu

Sosiaaliturva EI, Trampoliini KYLLÄ

Mahdollistava HV EI, turvaava HV KYLLÄ

Työttömyysturva EI, palkkavakuutus KYLLÄ

Eläkeikä EI, elinikäinen osallisuus KYLLÄ

Sosiaalikustannukset EI, sosiaaliset
investoinnit KYLLÄ

Emme tiedä riittävästi! Tutkimuksessa siirryttävä
pysäytyskuvasta liikkuvaan kuvaan

Järjestelmien otettava huomioon yksilöllisten
tarpeiden ja olosuhteiden monimutkaisuus

Tärkeä arvokysymys: luotammeko ihmisten
haluun tehdä myönteisiä valintoja vai
etsimmekö kaikkialta pinnareita?

Miten yhdistää turvaa ja piinaa?

Eli miten luoda sellainen perusturva joka takaa ihmisarvoisen elämän edellytykset muttei kannusta lorvailuun?

Kapeasti: välitön toimeentulo
(toimeentulotuki)

Laajasti: myös asunto, terveys, koulutus,
turvallisuus, sosiaalinen tuki jne

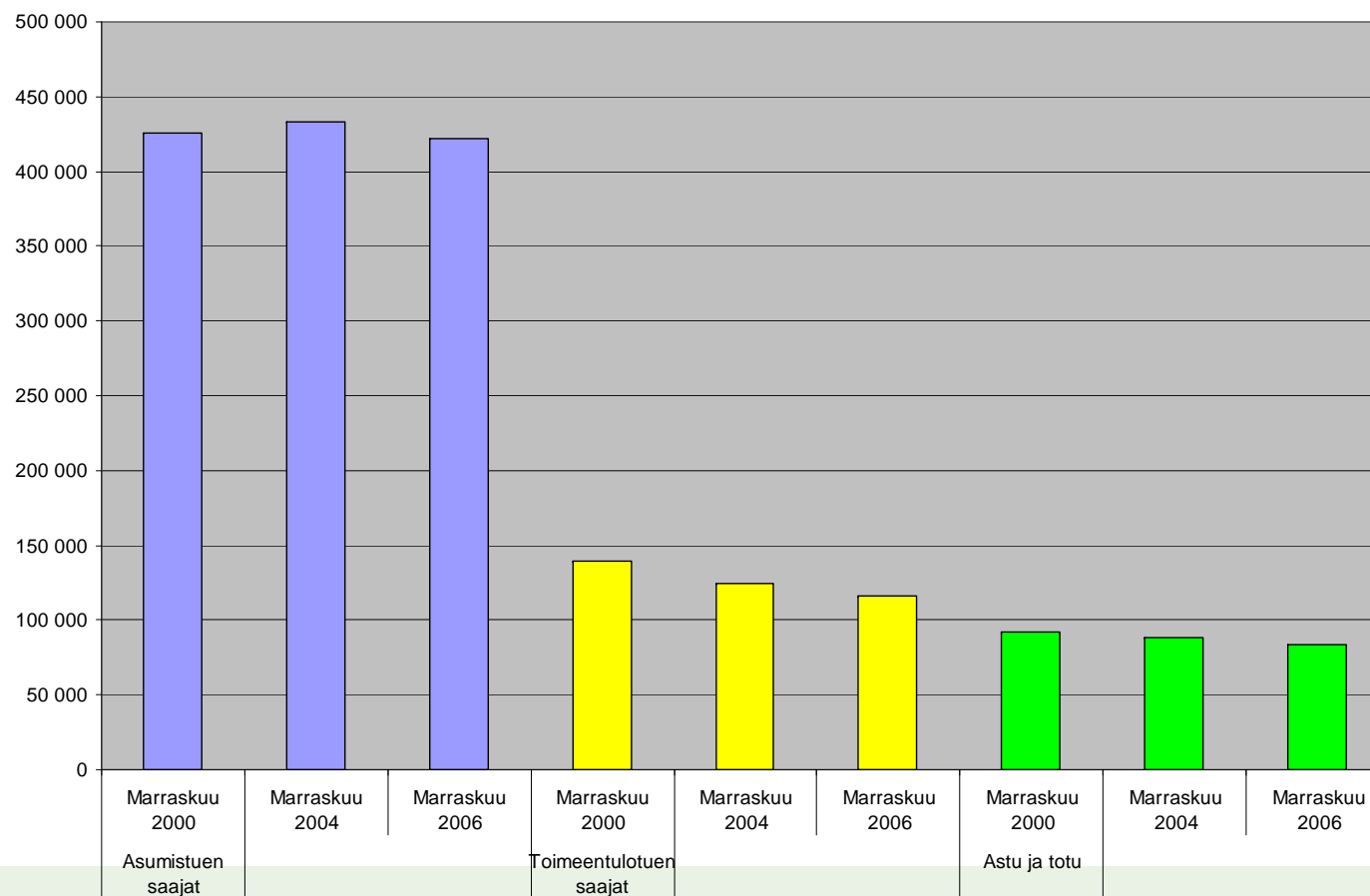


	Having	Loving	Being
<u>Totu</u>			
-perus	ruoka vaatteet		
-täydentävä	asuminen	omat ja lasten harrastukset	sairauskulut koulukirjat
<u>Astu</u>	asuminen	asuinympäristö naapurit	työn tal. kannustavuus
<u>TMT</u>	toimeentulo	puol tuloharkinta	aktivointi
<u>Pvh</u>	toimeentulo	onko varaa lapsiin?	työssäkäynti

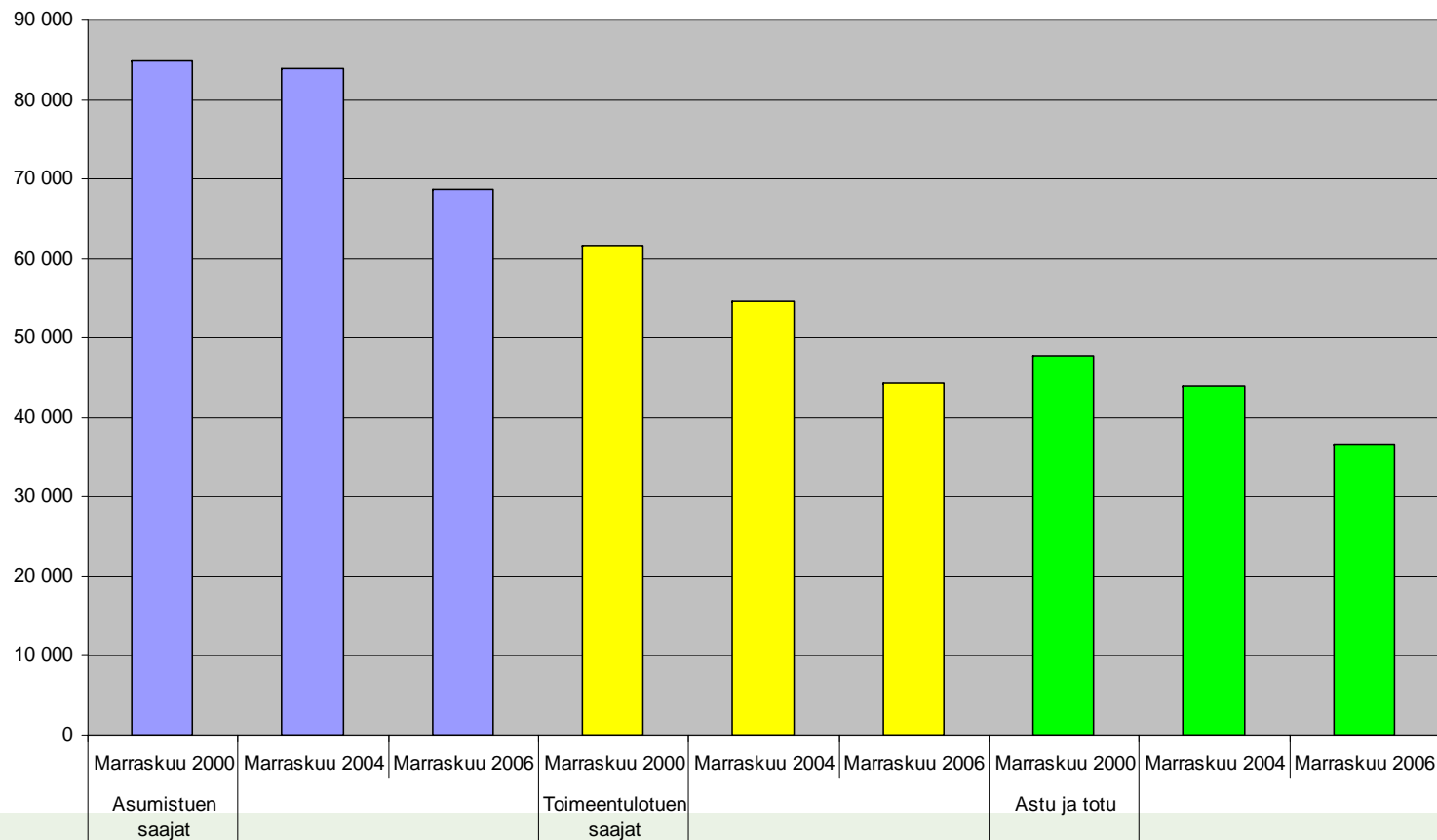
Perusturvan instituutiot jäsentävät paitsi henkilöiden fyysisten tarpeiden tyydyttämistä myös sosiaalisia suhteita ja itsensä toteuttamista (työhön osallistumista)

Eli perusturvan kannustimet eivät koske vain nettotulojen muutoksia vaan laajemmin yksilöiden suhdetta toisiin ihmisiin ja elämän tarjoamiin mahdollisuuksiin

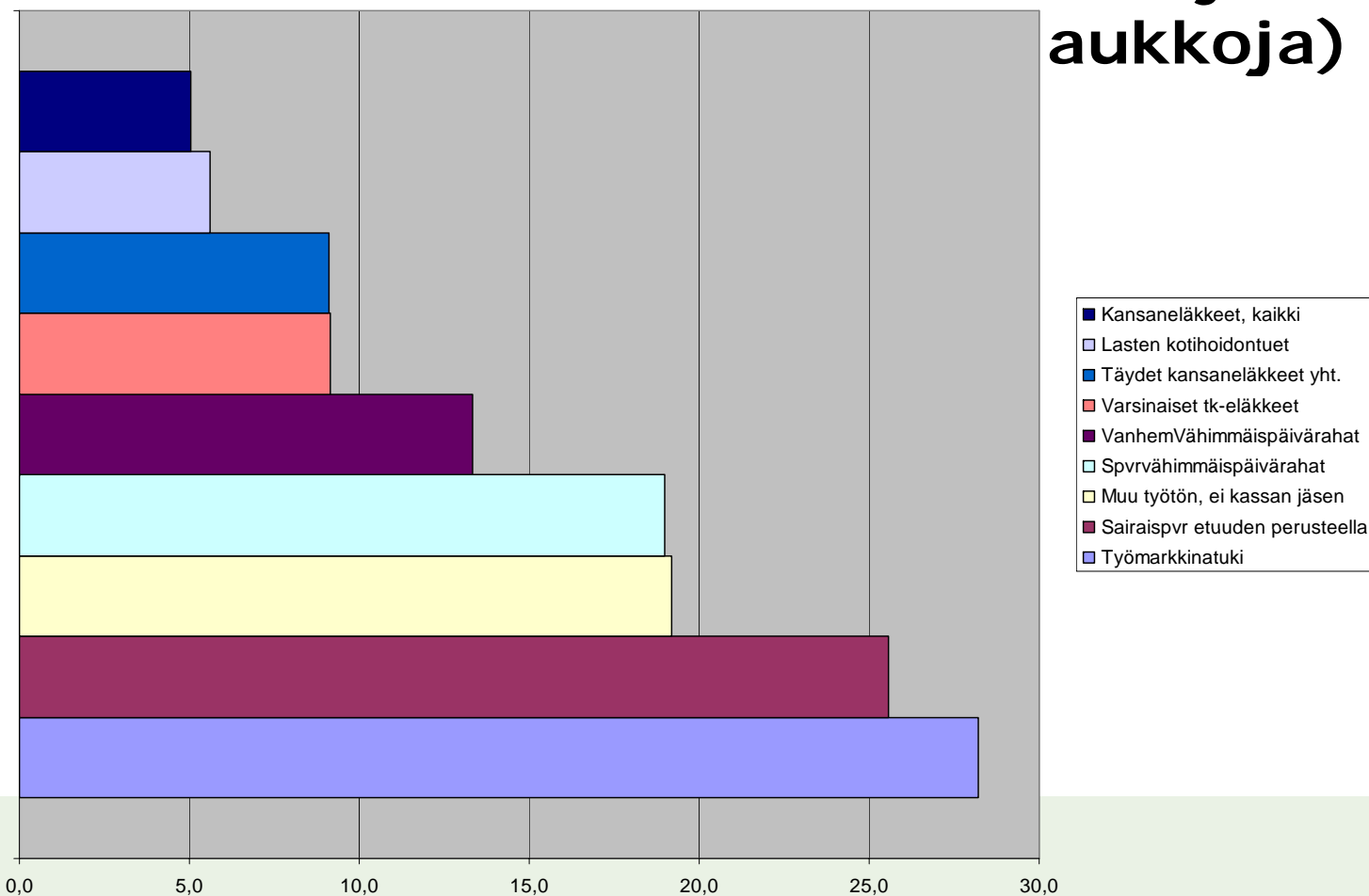
Perusturvan käyttö 2000, 2004, 2006



Työmarkkinatuen saajien perusturvan käyttö, 2000, 2004, 2006



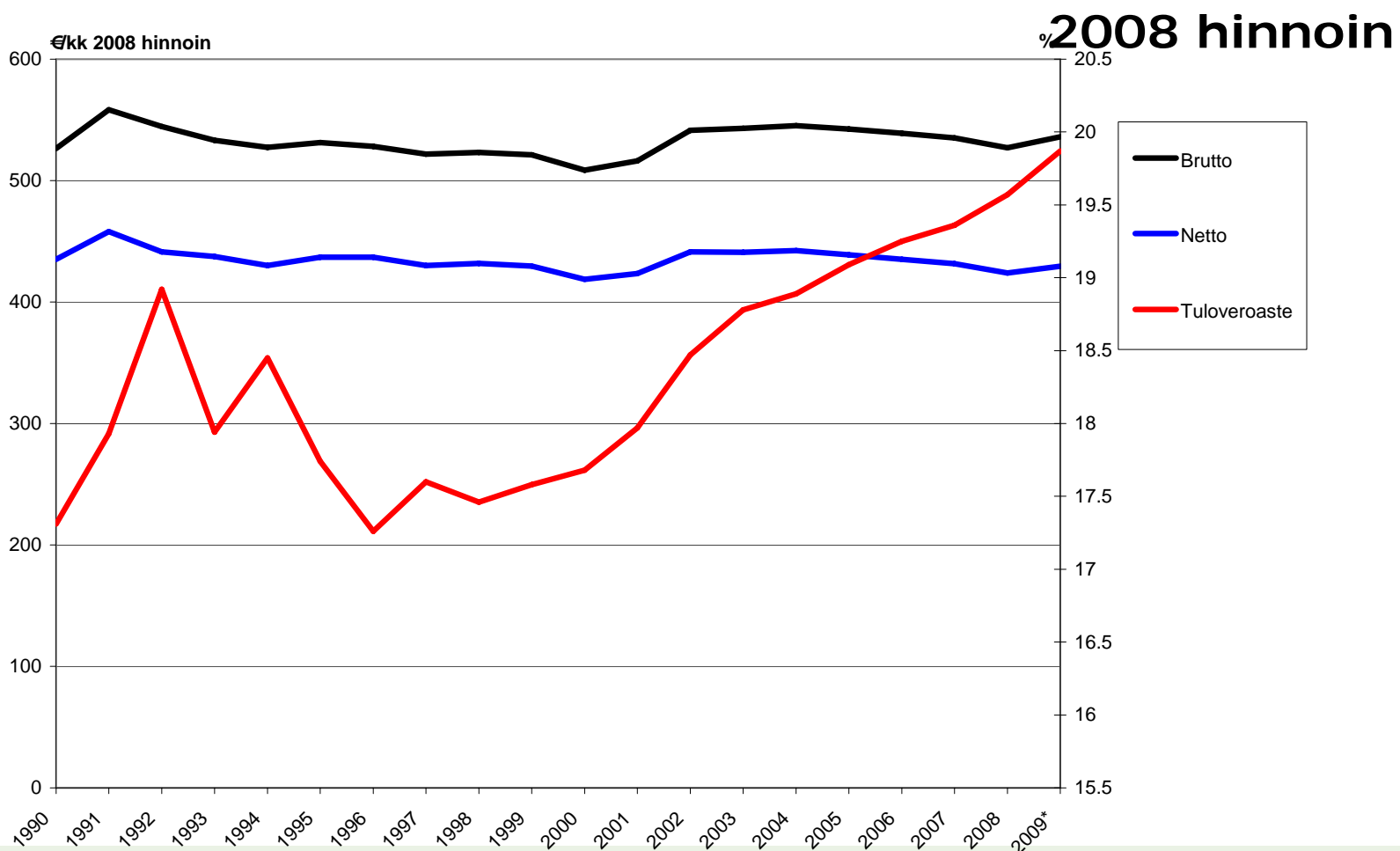
Ensisijaisten etuuksien päällekkäisyys (totu ja astu) 2006, % saajista aukkoja)



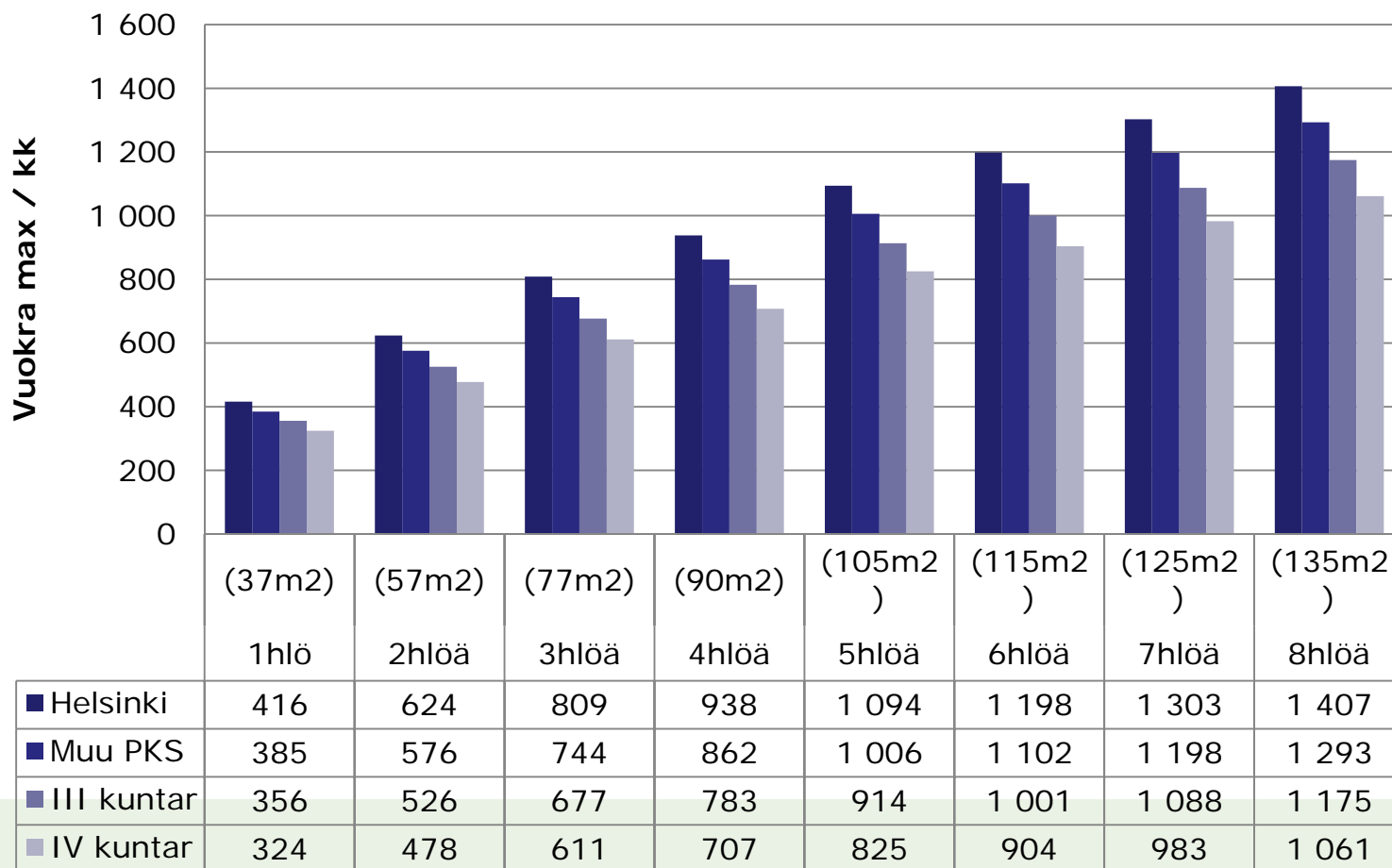
- 1) Kansaneläke
- 2) Ensisijaiset etuudet
(työmarkkinatuki,
vähimmäismääräinen sairaus- ja
äitiyspäiväraha, kotihoidon tuki?)
- 3) Viimesijainen turva
(toimeentulotuki)

- 1) Työmarkkinatuki
- 2) Asumistuki
- 3) Toimeentulotuki

Peruspäiväraha ja verotus vuosina 1990-2009



Hyväksytyjen asumismenojen enimmäismäärät uusilla asunnoilla, 2008



Toimeentulotuki

- Viimesijainen toimeentuloturvan muoto
- Ehto: henkilön tai perheen tulot ja varat eivät riitä välttämättömiin jokapäiväisiin menoihin
- Perustoimeentulotuki
- Täydentävä toimeentulotuki
- Ehkäisevä toimeentulotuki
- Määrä: summa, jolla asiakkaan tukeen oikeuttavat menot ylittävät hänen tulonsa ja varansa



TOIMEENTULOTUEN PERUSOSIEN MÄÄRÄT 1.1.2009 LUKIEN

Tuen saaja euro/kk euro/pv1)

Yksin asuva ja yksinhuoltaja	417,45
Avio- ja avopuolisot, kumpikin	354,83
Vanhempansa tai vanhempiensa luona asuva 18 vuotta täyttänyt henkilö	304,74

- A) Miten ottaa huomioon työmarkkinatuen veronalaisuus?
- B) Miten ottaa huomioon asumiskustannukset (astun omavastuu ja as. kustannusten normit totussa, esim Hki)?

Perustoimeentulo ja asuminen

Perustoimeentulo = ensisijainen
etuus (tässä työmarkkinatuki)

- verot

Asuminen = asumistuki

- 20% omavastuu
- normin ylittävät as. kulut



Esimerkki toimeentulotuen laskemisesta Hki
(työtön isä, äiti äitiysrahalla, vauva ja 6-vuotias
lapsi)

Tulot

Työmarkkinatuki	563,47 kuukaudessa
Äitiysraha	467,08 kuukaudessa
Asumistuki	459,01 kuukaudessa
Lapsilisät	210,50 kuukaudessa
Tulot yhteensä	1700,06 kuukaudessa

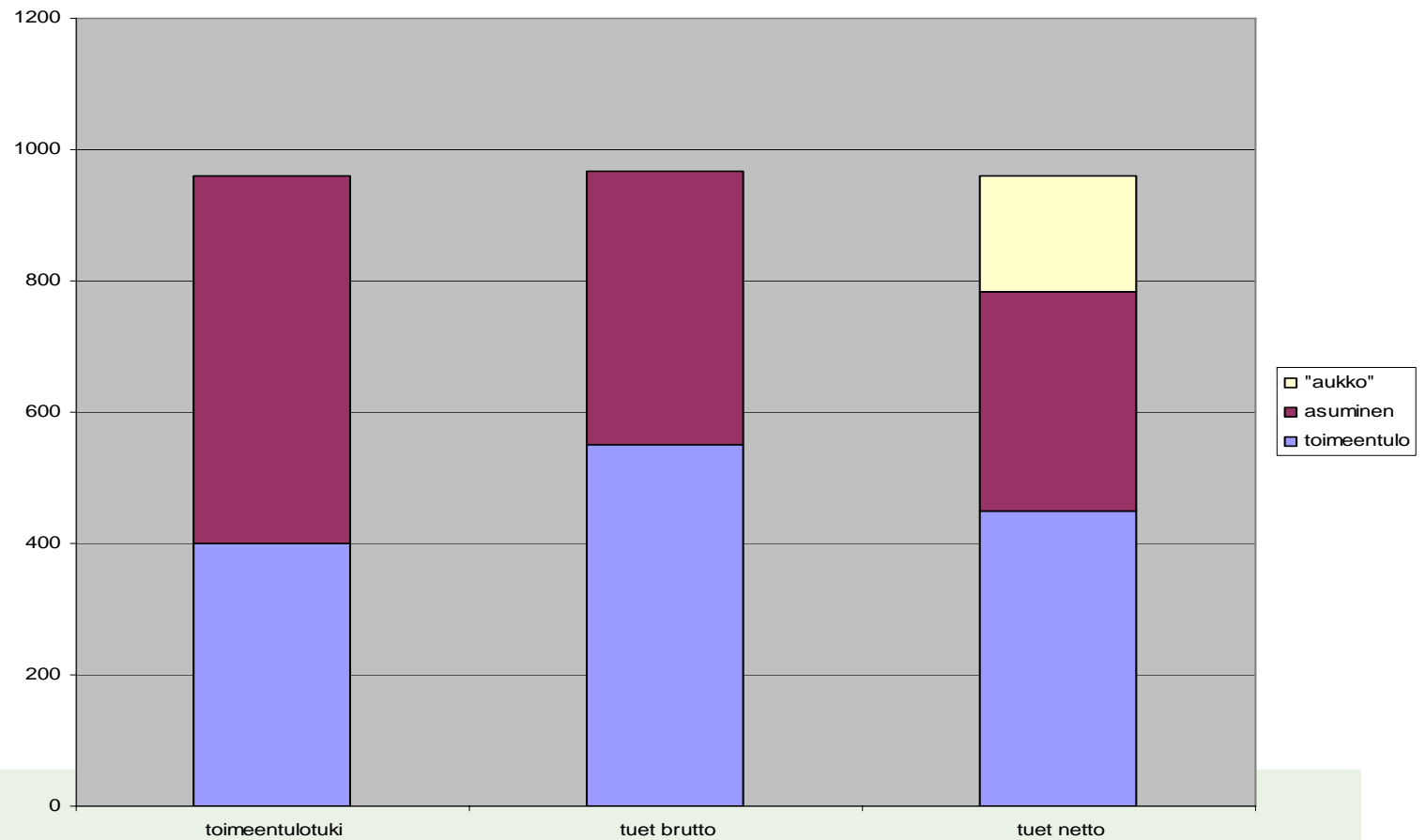
Euroa

Menot

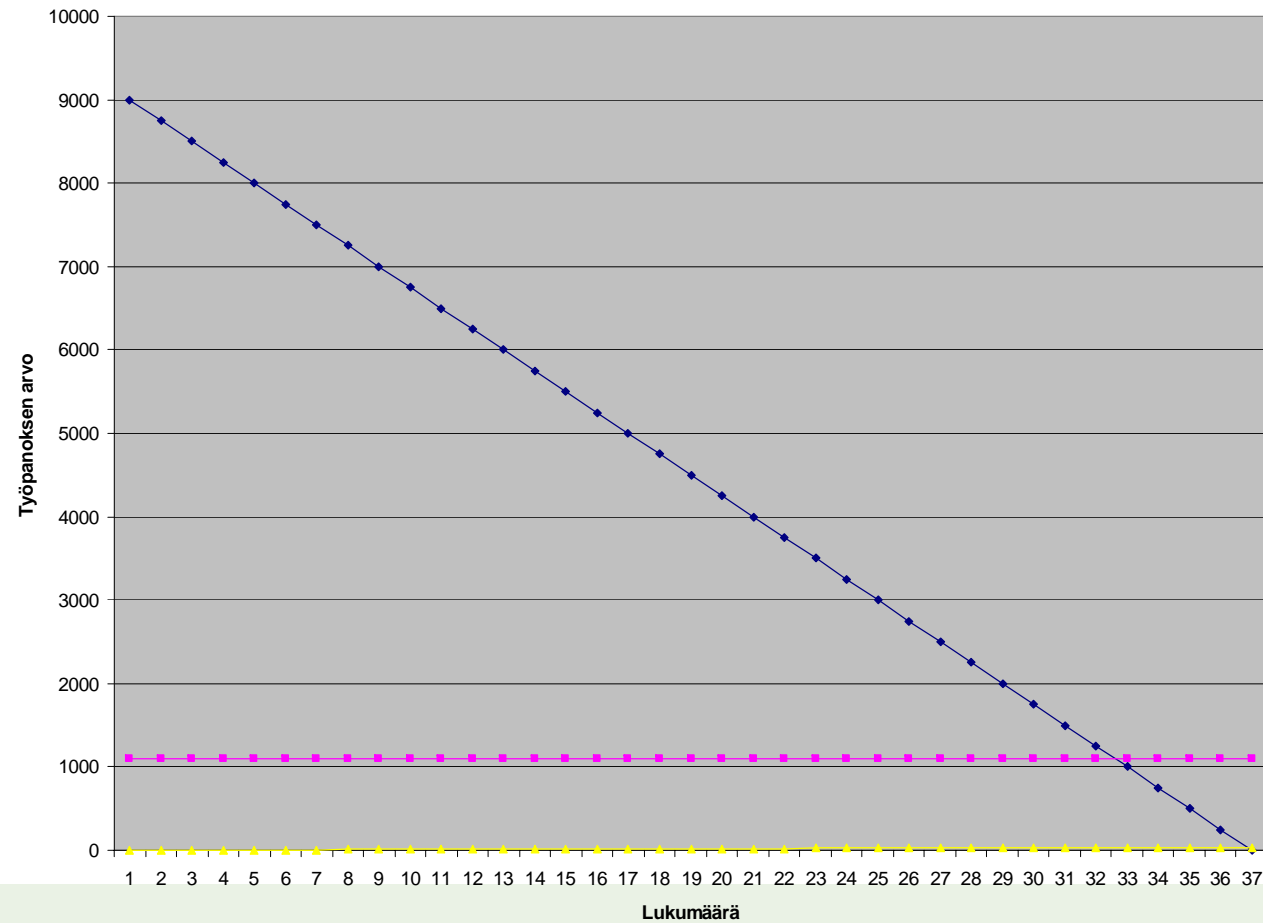
Perusosa, isä	354,83 kuukaudessa
Äiti	354,83 kuukaudessa
Ensimmäinen lapsi	262,99 kuukaudessa
Toinen lapsi	242,12 kuukaudessa
Vuokra (kuitti)	850,00 kuukaudessa
Vesimaksu (kuitti)	40,00 kuukaudessa

Myönnetty totua 405 euroa (tmt:n verot ja astun erotus!)

Yksinäisen henkilön perustoimeentulo ja asuminen Helsingissä



Työn marginaalisen tuottavuuden teoria



Mikä on alle minimipalkkaa olevan työpanoksen markkina-arvon

- a) tarjonnan jakauma?
- b) kysynnän jakauma?

Millainen on pienten ansiotulojen jakauma?

- Toimeentulotuki
- Soviteltu päiväraha
- Pitkäaikaistyöttömät
- Asumistuen saajat

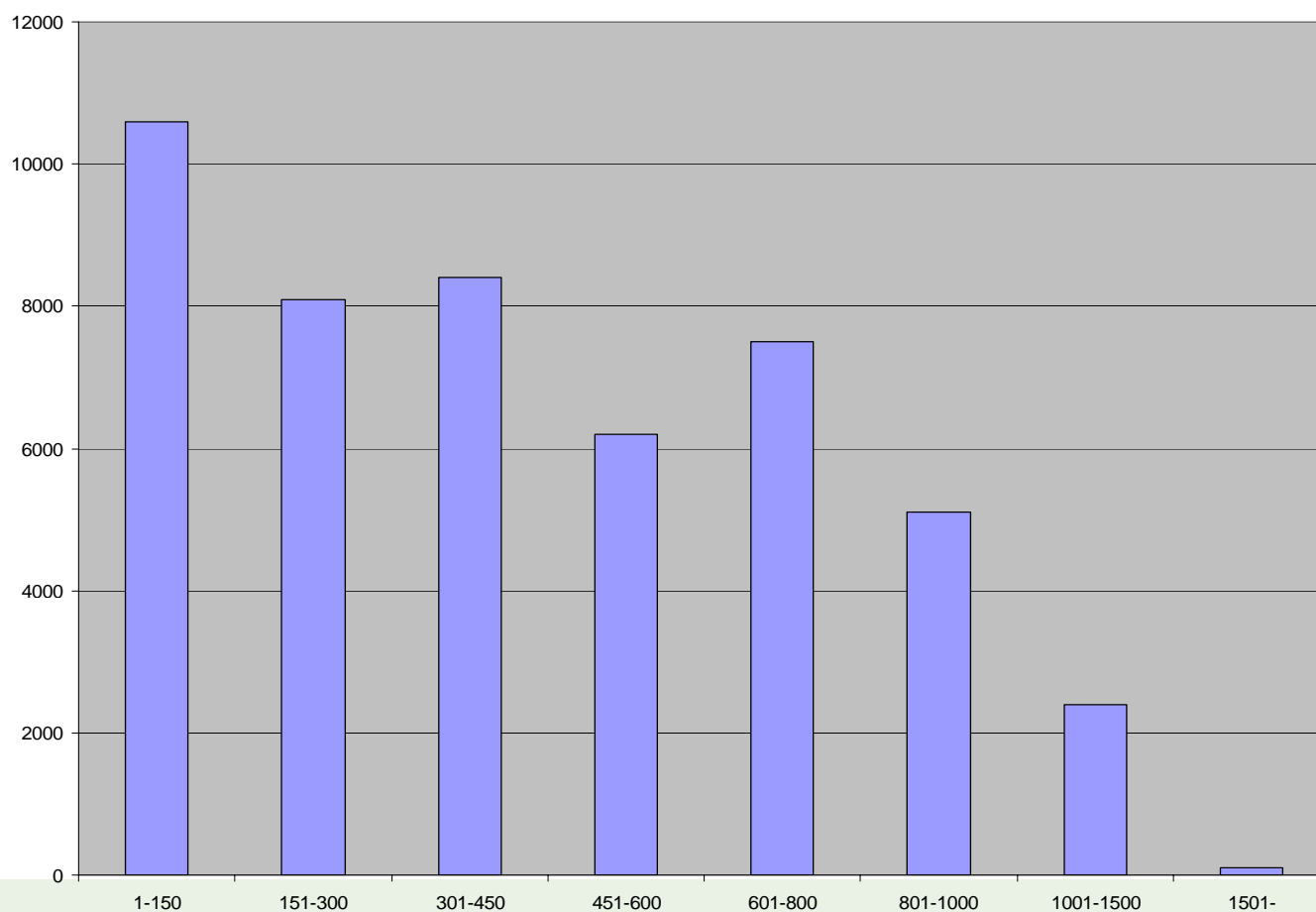
Ansiotuloja tulonlähteenä 10 % saajista eli
9 488 kotitaloutta

Työmarkkinatuki tulonlähteenä 43 % saajista

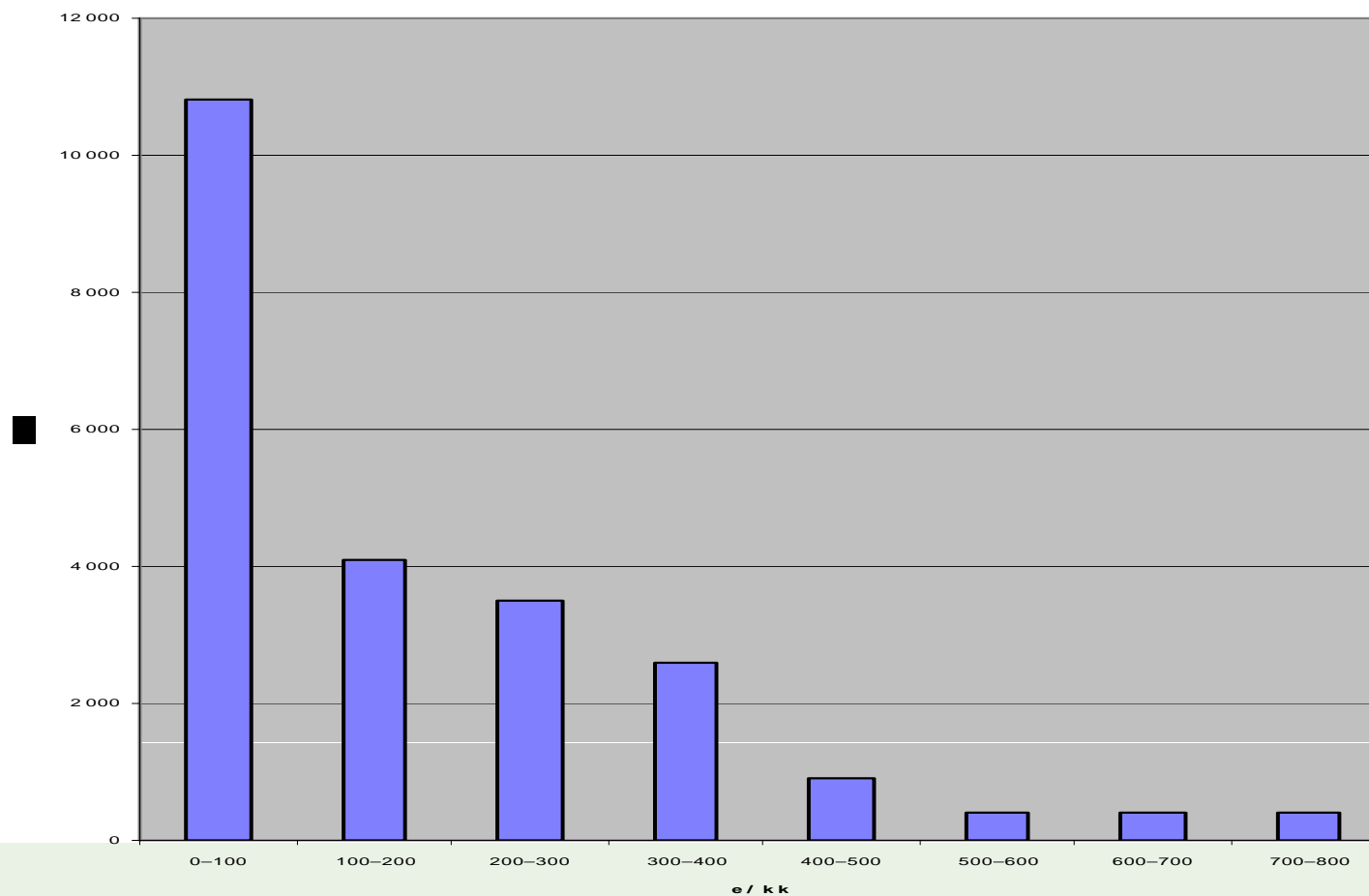
Ansiosidonnainen työttömyyspvr 3 % saajista

Ei tietoja jakaumasta

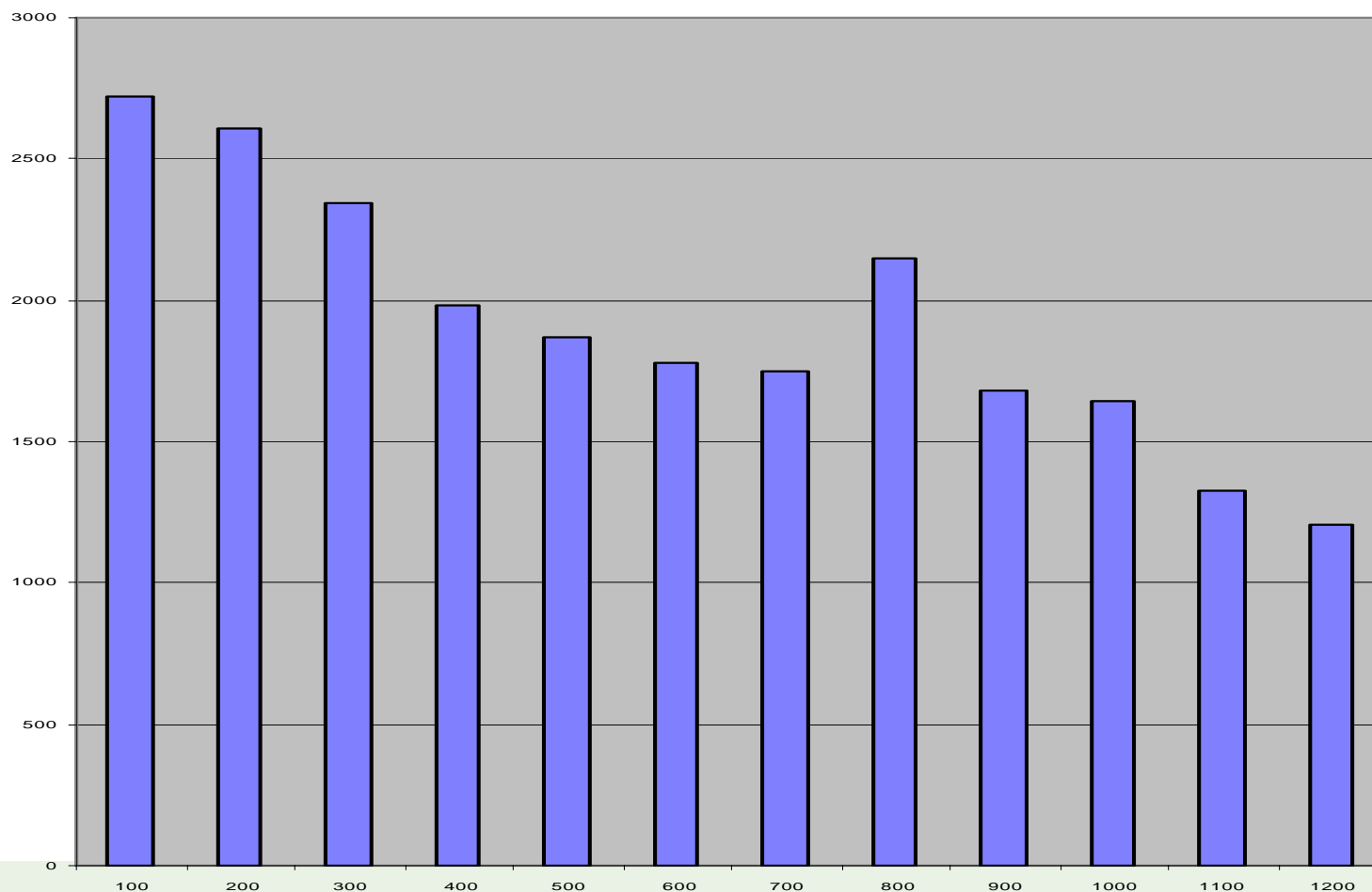
Sovitellun työmarkkinatuen/peruspäivärahan saajien palkkatulojen jakautuminen 2004, e/kk



Pitkäaikaistyöttömien (12 kk työttömänä) työtulojen jakauma 2005



Asumistuen hakijoiden (viitehenkilö, ei sis. opintorahan saajia) ansiotulot marraskuussa 2006



Työpanoksen markkinahinta epävarma ja alle minimipalkan

Työnantajien riskit (sairasloman palkka, työkyvyttömyyseläke)

Työmarkkinoiden institutionaaliset rakenteet

Kysyntä vaihtelee suhdanteiden mukaan

Osatyökykyisyys voi ilmetä alentuneena tuottavuutena kokoaikaisessa työssä tai alentuneena tuottavuutena osapäiväisessä työssä (ei kykenee kokopäivätyöhön)

Sosiaaliturvan ja pienten työtulojen yhteensovittaminen

Työttömyyden keston pitkittyminen vähentää työkykyä

Työpanos paitsi toimeentulon myös
osallistumisen lähteenä

Monipuolisen osallistumisen
mahdollisuuksien hyödyntäminen

Työllistämiskriisi pois työnantajilta

Kunnille lisää vastuuta

Kansalaisjärjestöille enemmän
aktiivisuutta

Sisuraha eli vammaisetuuden muotoinen
uusi etuus osatyökykyisille

Työn ja sosiaaliturvan yhteensovittamisen
parantaminen



KIITOS!