

Sosiaaliturvauudistus - linjaukset

20.5.2009

Jyväskylä

Elli Aaltonen

YTT, dosentti, Sata-komitean jäsen

Sisältö:

1. Sata -komitean tavoitteet
2. Komiteatyön organisoituminen ja aikataulu
3. Sosiaaliturvan kehittämisen taustaperiaatteet
4. Linjaukset
5. Työmarkkinajärjestösopimus
6. Taloudellisista vaikutuksista
7. Muutamia terveydenhuollon sosiaalityötä kiinnostavia kohtia uudistustyöstä

I Tavoitteet Sata -komitealle

1. Työn kannustavuus
2. Köyhyyden vähentäminen
3. Riittävä perusturvan taso kaikissa elämäntilanteissa
4. Verotuksen, perusturvan sekä työttömyysturvan uudistaminen
5. Järjestelmän selkeyttäminen ja yksinkertaistaminen

II Sata-komitean aikataulutus

1. **Taustoituvaihe** = nykyjärjestelmän vahvuudet, heikkoudet, kehittämistarpeet
2. **Kansainvälinen vertailu** = etuudet, kannustimet, muodot, saajaryhmät
3. **Kuulemistilaisuudet** – eri kansalaisryhmät, etujärjestöt, eduskuntaryhmät
4. **Ota kantaa -keskustelusivut**
5. **Tilatut selvitykset** =
 - * välityömarkkinaselvitys (Suikkanen)
 - * työterveyshuolto (TTL)
 - * muut aikaan sopineet (STKL:n tuotteet, Mika Vuorelan selvitys jne.)
 - * rahoitusmenoselvitys (ETLA)
 - * terv.huollon maksut (STAKES)
 - * laskelmat kehityksille (Kela)
6. **Periaatelinjausvaihe** **tammikuu 2009**
7. **Esitysten tekovaihe** **tammikuu – joulukuu 2009**

Sata-komitean aikataulu 2009

1. Peruslinjaukset tammikuun 2009 loppuun mennessä
2. Täsmennetyt linjaukset talous- ja työllisyysvaikutuksista vuoden 2009 helmikuuhun
3. Täsmennetyt ehdotukset 12/2009 loppuun mennessä

III Sosiaaliturvan taustaperiaatteet

1. Oikeudenmukaisuus / perusoikeudellisuus

- Perusturva kuuluu kaikille
- Järjestelmien yhdenmukaistaminen

2. Henkilökohtaisuus

- Puolisosta riippumattomuus

3. Riittävyys vähimmäisturvaetuuksissa

- Mikä on kohtuullinen?
(ks. jäljempänä)

4. Palkitsevuus

- Työn tekemisen oltava aina kannattavaa

5. Joustavuus

- Joustavat siirrot töihin, opiskelemaan, kuntoutukseen, osa-aikatyöhön, omaishoitoon ja takaisin

6. Mahdollisuuksien sosiaalipolitiikka

- ”pehmeästä suosta trampoliiniin”

IV Linjaukset

Linjausten lähtökohdat:

1. Perheen perustamisen ja lasten kasvuedellytysten turvaaminen
 - Köyhät lapsiperheet, tuloerojen kasvu

2. Työ- ja toimintakyvyn edistäminen eri elämäntilanteissa
 - Jokainen 5 vuotta tuo yhden vuoden lisää elämää
 - Työkyvyttömyys liian nopea ratkaisu
 - Erilaisten työtilanteiden huomiointi
 - Kannustinloukkujen poistaminen
 - Byrokratialoukkujen poistaminen

3. Toimeentulosta huolehtiminen työkyvyn alentuessa
 - sairaus, työttömyys, lasten hoitaminen, huoltajan menetys, ikääntyminen aiheuttavat toimeentuloriskiä
 - Pitkäaikainen työttömyys heikentää edellytyksiä palata työmarkkinoille
4. Köyhyyden ja syrjäytymisen vähentäminen
 - Suhteellinen köyhyys kasvanut
 - Absoluuttinen köyhyys kasvanut
 - Perusturvaetuuksien jälkeenjääneisyys 20 – 30 % viimeisten 15 vuoden aikana
5. Sosiaalimenojen kasvun hallinta
 - Sosiaalimenojen suhde bruttokansantuotteeseen on maltillinen (vrt. muut EU-maat)
 - Laman vaikutukset voivat olla yllättävät

Linjaukset ryhmittäytyvät

- Selkeä ja riittävä perusturva
- Aktiivivaihtoehdot
- Kannustava sosiaaliturva
- Hallinnon ja lainsäädännön selkeyttäminen

I Selkeä ja riittävä perusturva

1. Rakenne
 - Kansaneläke > vähimmäismääräiset etuudet
 - Vähimmäismääräiset > toimeentulotuen perusosa
2. Indeksisuoja perusturvaetuuksille
3. Hallituksen kannanotto perusturvaetuuksien tasoon
4. Takuueläke turvaamaan pelkän kansaneläkkeen, lapsuuden, sairauden tai vammaisuuden vuoksi tai maahanmuuttotilanteen vuoksi (600 – 700 €/kk)
5. Asumistukijärjestelmän yksinkertaistaminen
 - Kokonaisvuokra, lineaarinen tulosovitus
 - Lapsiperheiden asema

6. Tulotakuu
 - Perusosa toimeentulotuesta x asumiskustannukset Kelalle
 - Kuntaa vastaa edelleen sosiaalityöstä ja täydentävästä toimeentulotuesta
 - Kuntien kannustava sosiaalityö, aktivointitoimien tehostaminen
7. Hoidon tukeen tarkoitettujen toimintamuotojen yhteensovittaminen
 - Hoitotuki
 - Omaishoidon tuki
 - Kela-siirto
 - Kuntien hoito- ja palvelusuunnitelmapvastuu
8. Sairauspäivärahan ja opintotuen yhteensovituksen selkeytys
 - Sairauspäivärahan saaminen nyt edellyttää opintotuen lakkauttamista
9. Vähimmäismääräisen sairauspäivärahan omavastuun lyhentäminen 55 pv -> 9 päivään

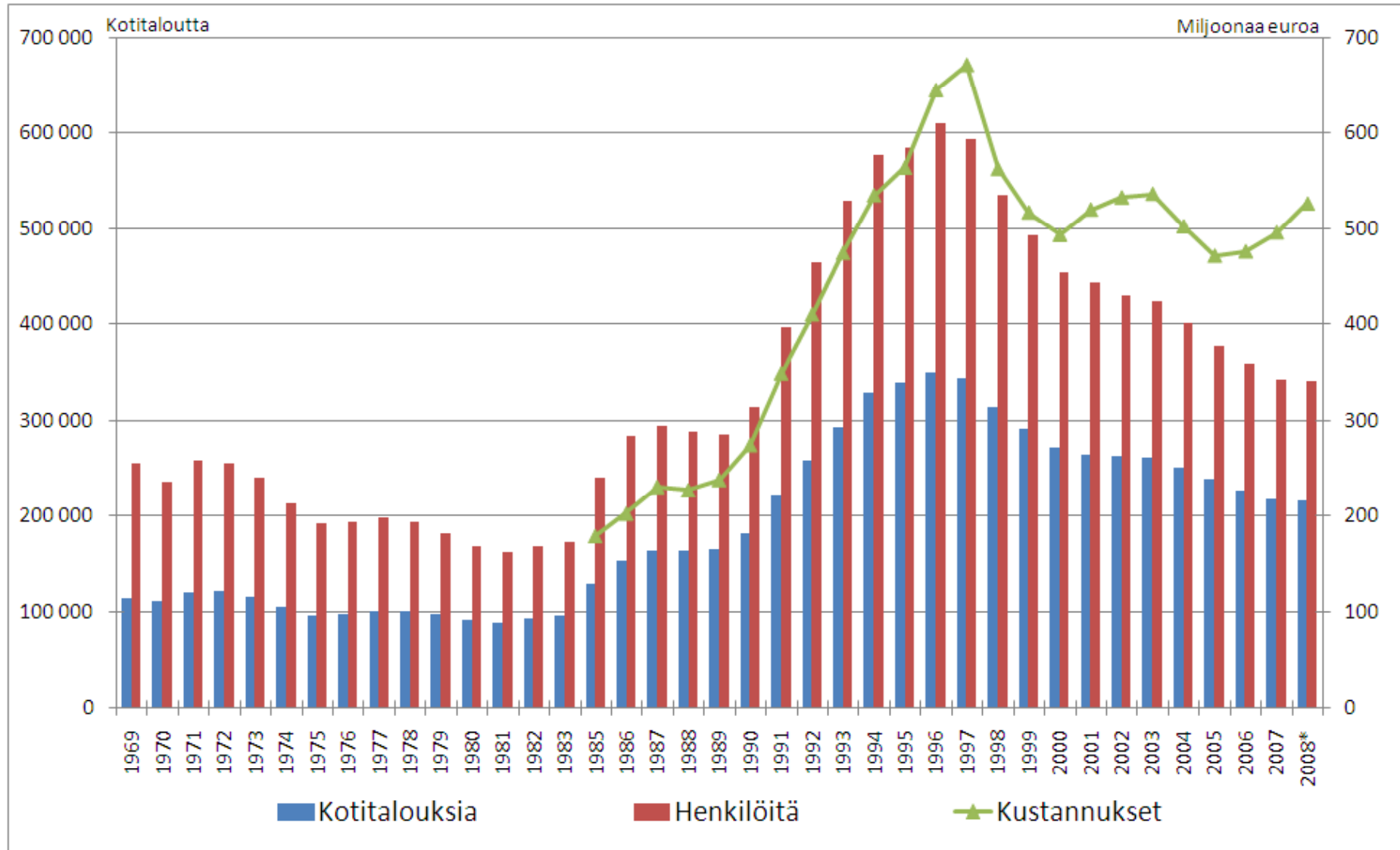
Taulukko 6. Perusturvaetuksien kehitys tammikuussa 2009* suhteessa ansiotasoon vuodesta 1994 ja 2000

Etuus	Muutos %	
	vuodesta 1994	vuodesta 2000
Kuluttajahintaindeksi	-25,0	-15,2
Työttömyyden peruspäiväraha / työmarkkinatuki	-24,6	-12,4
Lapsilisä ensimmäisestä lapsesta	-40,0	-22,0
Korkeakouluopiskelijan opintoraha	-35,1	-19,2
Vanhempainrahan vähimmäismäärä / Sair.vak. Vähimmäispäiväraha	-6,5	53,1
Kotihoidontuki, tuloton yhden lapsen yksinhuoltaja	-53,2	-19,4
Täysi kansaneläke (yksinasuva)	-19,6	-8,3
Toimeentulotuen perusosa (yksinasuva)	-28,2	-16,0

* Lapsilisän korotus kolmannesta lapsesta alkaen 1.1.2009, opintorahan korotus 1.8. 2008, kotihoidon tuen hoitorahan korotus 1.1.2009, sair.vak. vähimmäispäivärahan korotus peruspäivärahan tasolle 1.1.2009. Indeksikorotukset työttömyysturvaan, kansaneläkkeisiin ja toimeentulotuen perusosaan on laskettu olettamalla, että kuluttajahintaindeksin nousu jatkuu 4,4 %:n vuosivauhdilla.

Lähde: Jutta-malli, KELA.

Toimeentulotukimenot ja tukea saavat kotitaloudet sekä henkilöt



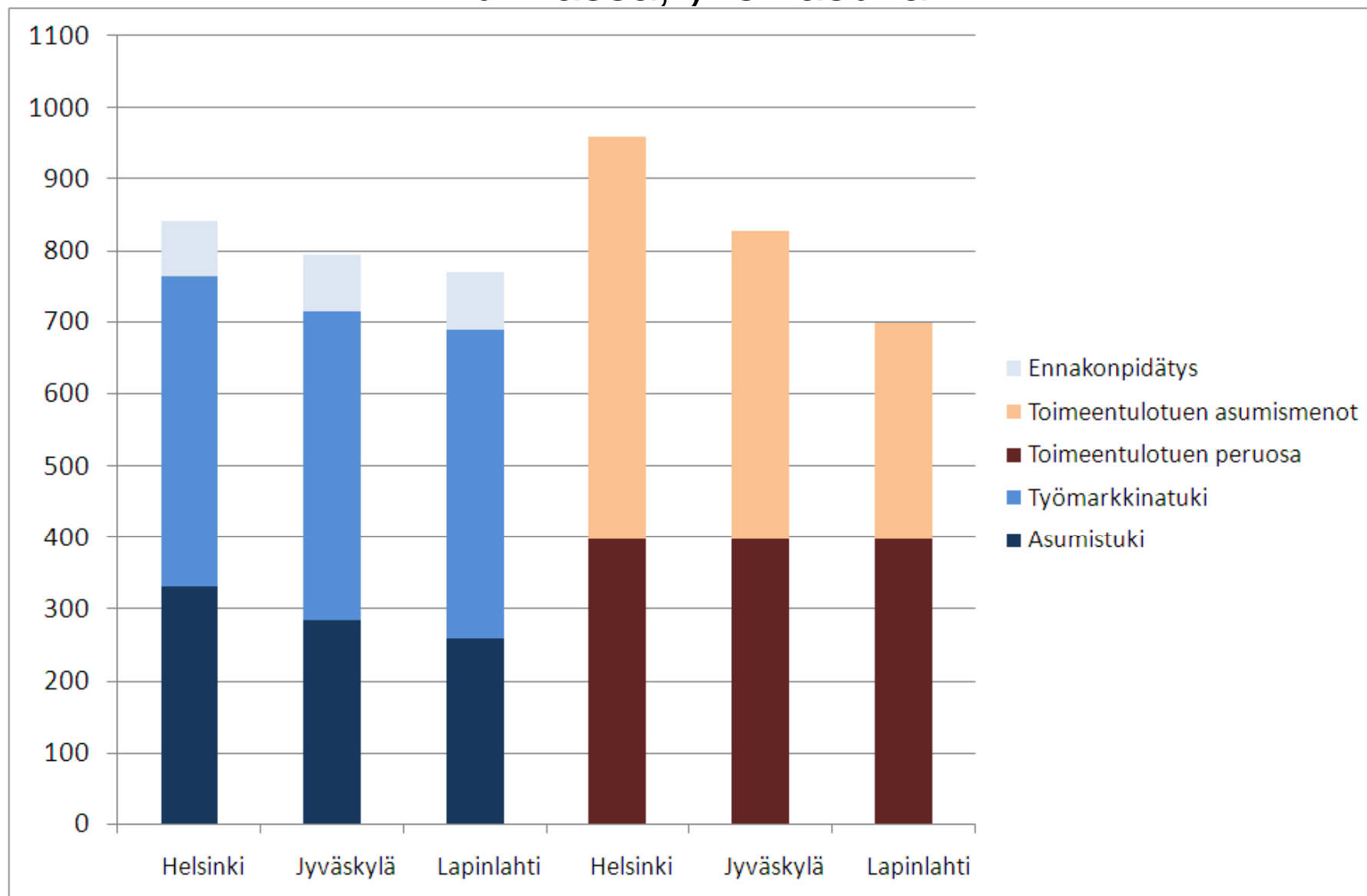
Taulukko 5. Perusturvaetuuksien kehitys tammikuussa 2009* suhteessa hintatasoon vuodesta 1994 ja 2000

Etuus	Muutos %	
	vuodesta 1994	vuodesta 2000
Työttömyyden peruspäiväraha / työmarkkinatuki	0,6	3,3
Lapsilisä ensimmäisestä lapsesta	-20,0	-7,9
Korkeakouluopiskelijan opintoraha	-13,5	-4,7
Vanhempainrahan vähimmäismäärä / Sair.vak. vähimmäispäiväraha	24,7	80,7
Kotihoidontuki, tuloton yhden lapsen yksinhuoltaja	-37,6	-4,9
Täysi kansaneläke (yksinasuva)	7,2	8,2
Toimeentulotuen perusosa (yksinasuva)	-4,2	-0,9

* Lapsilisän korotus kolmannelta lapsesta alkaen 1.1.2009, opintorahan korotus 1.8.2008, kotihoidon tuen hoitorahan korotus 1.1.2009, sair.vak. vähimmäispäivärahan korotus peruspäivärahan tasolle 1.1.2009. Indeksikorotukset työttömyysturvaan, kansaneläkkeisiin ja toimeentulotuen perusosaan on laskettu olettamalla, että kuluttajahintaindeksin nousu 2008 on 4,4 %.

Lähde: Jutta-malli, KELA.

Ensi- ja viimesijaisen turvat tasot 2008 kolmessa eri kunnassa, yksinasuva



II Aktiivivaihtoehdot

1. Elämän hallinnan ja työllistämisen keinot:
 - Koulutus
 - Kuntoutus
 - Työ- ja toimintakyvyn arviointi -> sopimus
 - Vuorotteluvapaa
2. Koulutuksen tarjontaa työmarkkinoiden tarpeisiin
3. Työttömyyttä ehkäisevät ja työllisyyttä edistävät toimenpiteet
 - Työttömyysturvaetuudet 2008 – 2.4 miljardia
 - Avoimet ja kuntouttavat työmarkkinat
4. Aikuiskoulutuksen kehittäminen, työmarkkinoiden muutosten ennakointi

5. Työkyvyn ylläpito ja palauttaminen
 - Työterveyshuollon reagointi ja toimintatavat
 - Nopeampi kuntoutus
 - Kuntoutuksen työnjako ja vastuu
 - Kuntoutuksen korvaukset
 - Kuntoutuksen jatkuvuus
6. Kansaneläkelaitoksen kuntoutuksen
 - Varhentaminen
 - Toimintaprosessien selventäminen
 - Työelämään kytkeminen
 - Vammaisten osalta ikärajan nostaminen 68 vuoteen
7. Työeläkekuntoutuksen mahdollisuuksien parantaminen
 - Kuntoutusrahan minimi = Kelan kuntoutusraha

8. Työvoimahallinnon kuntoutuksen yhteyksien vahvistaminen aktiiviprosesseihin
 - Kuntoutustarpeen arviointi työnhakusuunnitelman yhteydessä
 - Kuntoutus osaksi kunnan ja työvoimahallinnon aktivointisuunnitelmaa
9. Jos tulotakuu pitenee:
 - Työtä
 - Koulutusta
 - Kuntoutusta
 - Aktivointisuunnitelma

}	Kunta
	Työterveyshuolto
	Työvoimahallinto
	Työmarkkinat
	Kela
	Työeläkejärjestelmät
10. Kuntouttavaa työtoimintaa kehitetään osana työttömyysturvan aktivointikokonaisuutta
 - Kuntouttavan työtoiminnan ikärajan poistaminen
 - Kuntoutuksen yksilöllisyys ja varhaisuus

11. Henkilön palvelutarpeen mukaiset aktiivitoimenpiteet käynnistetään viivytyksettä työnhakijaksi ilmoittautumisen jälkeen
- Työnhakusuunnitelma
 - Tehokkaat aktivointikeinot
 - Työhakukausien ja aktiivikausien limittyminen ainakin 2 vuoteen saakka
 - Ammatillisen kuntoutuksen, työharjoittelun, työelämävalmennuksen, työvoimakoulutuksen merkitys korostuu
 - Työnhakusuunnitelma
 - Työllistymiskorvaus
 - Aktiivitoimenpiteiden aikainen korkeampi tuki

12. Ikä ei ole työttömyysturvan pidentämisen kriteeri (60 vuotta)
 - Ikääntyneiden työllistämisen erityistoimet
(3,2 % > 55-vuotiaista työttömistä siirtyi työmarkkinoille)
13. Aktiivitoimenpiteiden tueksi karenssiehdot
 - Työnhaku- ja aktivointisuunnitelmat
 - Työstä kieltäytymisen vaikutus korvauksiin
 - Sovittelun päivärahan uudistaminen (sovitteluprosentin 50 % alentaminen)

III Kannustava sosiaaliturva

1. Osatyökykyisten työllistäminen

- Työnantajien tukeminen (kustannusriski)
- Osasairauspäivärahan omavastuun (60 pv) lyhentäminen (1+9 pv)
- Osatyökyvyttömyyseläkkeen mahdollistaminen kansaneläkelakiin
- Eläkkeen lepäämään jättämisen esteiden poistaminen
- Sairauspäivärahan enimmäiskestoja koskevien säännösten tarkistaminen niin, että ne eivät ole este osatyökykyisten työllistymiselle

2. Puolison ja vanhempien tulojen huomioon ottamisesta työmarkkinatuessa luovutaan

3. Yleinen ansiotulojen verotuksen keventäminen
 - Huomio pientuloisiin
 - Perusvähennyksen korotus (-> 2000 €)
4. Lasten varhaisvaiheen hoidon tukeminen
 - Kotihoidon tuen perusosa-vähimmäispäiväraha
 - Sisarkorotusten nosto
5. Työn, opiskelun ja perhe-elämän yhteensovitus
 - Synnyttäjien iän alentaminen
 - Opiskelevien lapsiperheiden taloudellisen aseman parantaminen

IV Hallinnon ja lainsäädännön selkeyttäminen

1. Sosiaaliturvapalvelut tiiviiksi kokonaisuudeksi
 - Yhden asioinnin periaate
 - Toimeentuloturva koskevan lainsäädännön selkeyttäminen ja uusi jäsentäminen
 - Valtakunnallinen sähköinen palveluverkko
2. Käsittelytakuu etuusasioiden ensikäsittelyssä
 - Esim. työttömyysturva, asumistuki, opintotuki
 - Kokonaiskäsittelyaika
3. Nopea muutoksenhaku
 - 4 – 6 kuukautta maksimiajaksi
4. Asiakaslähtöisyys
 - Julkinen verkkopalvelu
 - Posti, puhelin
 - Yhteyskeskukset
 - Yhteispalvelupisteet
 - Toimipisteet

5. Käsittelyprosessien yksinkertaistaminen ja huolehtiminen tiedonsiirrosta
 - Sähköisten palkkatodistusten mahdollisuus?
6. Käsitteiden yksinkertaistaminen ja yhdenmukaistaminen
 - Omavastuujat
 - Karenssit
 - Yhteensovitus
 - Regressiosäännökset
 - Työttömyysturvajärjestelmän yksinkertaistus
 - Etuuksien yhtenäiset alkamis / päättymisikärajat (lapsilisä, kansaneläke, työeläke)

V Työmarkkinajärjestöjen eläkepolitiikka ja työttömyysturva 2009 - 2014

1. Työnantajan kansaneläkemaksun poistaminen
2. Työeläkemaksun korottaminen ja eläke-etuuksien tarkistaminen
 - a) Työeläkemaksu 2009 ja 2010 sama
 - korotus 2011 – 2014 + 0,4 % = 1,6 %
 - jakosuhte 50/50 työnantajan ja palkansaajan maksuosuutena
 - b) Osa-aikaeläkkeen alaikäraja 60 vuoteen. Muutos voimaan 1.1.2011 (koskevat vuoden 1952 jälkeen syntyneitä)
 - c) Työkyvyttömyyseläkkeen saajien asemaa parannetaan lieventämällä elinaikakertoimen eläketasoa alentavaa vaikutusta 1.1.2010 alkaen

3. Selvitetään osa-aikatyömarkkinoiden kehittämistä ja osatyökyvyttömyyden toimivuuden parantamista

4. Linjaukset Sata-komitean jatkotyölle

- Työttömyysturvan työssäoloehto ja niin sanottu paluuehto ovat 8 kuukautta. Tarkastelujakso on 28 kuukautta.
- Työttömyysturvan kesto on yhteensä 500 päivää. Aktiivipäiviä voi olla enintään 200.
- Työttömyysturvan ansiopäivärahan laskentamalli on nykyinen.
- Työttömyysturvan tasoja on kolme. Perustaso 45/20, korotettu ansiopäiväraha 57,5/35, työllistymisohjelmalisätaso 65/37,5
- Aktiivitoimenpiteiden ajalta työttömyyspäiväraha maksetaan korotettuna 200 ensimmäiseltä päivältä.

- Aktiivitoimenpiteet ovat: työvoimapolitiittinen koulutus, työkokeilu, työharjoittelu, työelämävalmennus, kuntouttava työtoiminta ja omaehtoinen koulutus.
- Korotettu ansiopäiväraha maksetaan lisäksi enintään 100 päivältä työntekijälle, joka on irtisanottu tuotannollisista ja taloudellisista syistä ja jolla on työhistoriaa vähintään 20 vuotta ja joka ennen työn menettämistä on ollut työttömyyskassan jäsen vähintään viisi vuotta.
- Muutosturvaa kehitetään.
- Yhteishankintakoulutuksen järjestämistä lomautetuille työntekijöille edistetään.
- Työnhakijan työllistymisedellytykset arvioidaan kahden viikon kuluessa työnhakijaksi ilmoittautumisesta.

- Työttömyyden pitkittyessä työvoimaviranomaisen on viimeistään 350 työttömyyspäivän kohdalla tehtävä työnhakusuunnitelman toinen tarkistus.
- Työttömyysturvajärjestelmässä on aktiivisiin toimenpiteisiin liittyviä karensseja, joita ei tällä ratkaisulla muuteta.
- Työttömyysturvan lisäpäivärahaoikeuden alaikärajaa korotetaan yhdellä vuodella (59 vuodesta 60 vuoteen). Ikärajan korotus tulee voimaan 1.1.2011 ja sitä sovelletaan vuonna 1955 ja sen jälkeen syntyneisiin.
- Ikääntyneiden työttömien asema turvataan.

- Sovitellusta työttömyyspäivärahasta poistetaan 36 kuukauden enimmäiskesto.
- Työttömien omaehtoisen koulutuksen tukia uudistetaan AKKU-johtoryhmän esittämien linjausten mukaisesti yhdistämällä työvoimapoliittinen koulutustuki ja omaehtoinen kulutuspäiväraha yhdeksi, aktiiviaikaisen työttömyyspäivärahan suuruiseksi etuudeksi.
- Vuorotteluvapaa vakinaistetaan 1.1.2010 alkaen.

VI Taloudellisista vaikutuksista

1. Perusturva

- Takuueläke = **128 miljoonaa** euroa
- Inflaatiotarkistukset = **37,5 miljoonaa** euroa (lapsilisä, kotihoito)
- Vähimmäismääräiset sairaus- ja vanhempainrahojen sekä kuntoutusrahan menot ja inflaatiotarkastus = **126,5 miljoonaa** euroa
- Omaishoidon ja hoitotuen yhteensovittamisen vaihtoehdot keskustelussa. Kustannusvaikutukset avoinna.

- Toimeentulotuen tarpeen vähentäminen korottamalla työmarkkinatukea (20 €/kk ?)
= 74,2 miljoonaa euroa
- Kunnallisverotuksen perusvähennyksen nosto = **16 – 44 miljoonaa euroa** (2000 – 3000€)
- Asumistuen yksinkertaistaminen = kustannusneutraalimalli
- Opintotuen ja sairauspäivärahan yhteensovitus = **11 miljoonaa euroa**
- Sosiaali- ja terveydenhuollon asiakasmaksut = (?) Vielä käsittelemättä, selvitys valmistunut

2. Aktiivivaihtoehdot

- Kuntoutuksen varhennus ja tehostaminen (jatkovalmistelu työryhmätyönä)
- Kuntoutuspsykoterapia järjestämisvelvollisuuden piiriin = **6,6 miljoonaa euroa**
- Vaikeavammaisten kuntoutus 68 vuoteen = **7,9 miljoonaa euroa**
- Kuntouttavan työtoiminnan monipuolistaminen = **10 miljoonaa euroa** (arvio)

3. Kannustava sosiaaliturva ja perhepolitiikka

- Vammaisten ja osatyökykyisten työllistäminen (?) Vielä lopullisesti käsittelemättä, eläkkeen lepäämään jättäminen, kehitysvammaisille ”sisuraha” kansaneläkkeen vaihtoehtona.
- Valmisteilla HE laiksi työkyvyttömyyseläkkeellä olevien henkilöiden työhön palaamisen tukemisesta
- Osakorvaukset ja vammaistuki (?) Vielä käsittelemättä
- Puolison ja vanhempien tulojen huomioon ottamisesta luopuminen = **30 miljoonaa euroa**

- Vanhempainrahakauden tuki yhtenäisesti 75 % korvaustasoon = **35 miljoonaa euroa**
- Kotihoidon tuki vähimmäispäivärahan tasolle (551 €/kk) = **53 miljoonaa euroa**
- Kotihoidon tuen sisarkorotus (10 €) = **3 miljoonaa euroa**
- Osapäivähoidon ehtojen parantaminen. Puolipäivähoidosta puolet maksusta ja puolet kotihoidon tuesta.

4. Hallinnon ja lainsäädännön selkeyttäminen

- Konkretisointia jatketaan. Toimeentuloturvalainsäädännön selkeyttäminen alkanut.
- Etuuksien alkamisikärajojen yhdenmukaistaminen
= 97 miljoonaa euroa

VII Muutamia kiinnostavia kohtia uudistustyöstä

1. Tulotakuu
2. Kuntoutus
3. Omaishoidontuki ja hoitotuki
4. Eläkkeen lepäämään jättäminen

1. Tulotakuu

- Toimeentulotuen laskennallinen osuus
(perusosa x asumiskustannukset) siirrettäisiin Kelalle
- Kunta maksaisi edelleen tarpeellista täydentävää ja ennaltaehkäisevää toimeentulotukea
- Tulotakuuseen sisältyy toimeentulotuen maksukauden pidentyessä kunta ja työvoimahallinto-yhteistyö → koulutus, kuntoutus, kuntouttava työtoiminta → aktivointisuunnitelma

2. Kuntoutus

- Kuntoutuksen määrittäminen
- Maksujärjestelmän uusiminen; nyt etsitään maksajaa, ei osajaa
- Ketkä suunnittelevat kuntoutuksen?
- Missä vaiheessa kuntoutukseen?
- Työterveyshuollon roolin korostaminen
- Eläkkeellä olevien paluu työelämään – kuntoutuksen rooli?
- Lainsäädännön uudistuksen tarve?
- Ammatillisen kuntoutusjärjestelmän pirstaleisuus (OECD)

3. Omaishoidon tuki ja hoitotuki

- Yhdistetäänkö yhdeksi laiksi? Miten?
- Omaishoidon tuki jatkossa Kansaneläkelaitoksen kautta
- Kunnalla vahva hoito- ja palvelusuunnitelmavastuu ja palvelujen ja tuen järjestämisvastuu
- Yhtenäiset kriteerit ja maksuluokat
- Kelan nykyinen hoitotuki vain palveluihin, muut kustannukset terveydenhuollon maksukaton sisään
- Alimman hoitotuen poisto ja ylempien nosto?

4. Eläkkeen lepäämään jättäminen (HE)

- Ansaintaraja eli eläkkeen rinnalla työansioita 600 €/kk
- Koskisi sekä kansaneläkettä että työeläkettä
- Jos eläkkeensaajan työansiot ylittäisivät tuon 600 €/kk tai osatyökyvyttömyyseläkkeen tai täyden työkyvyttömyyseläkkeen ansaintarajat, eläke jätettäisiin lepäämään
- Lepäämisaika vähintään 3 kuukautta ja enintään 2 vuotta
- Eläkkeen ollessa lepäämässä henkilöllä olisi oikeus vammaistukeen
- Lisäisi arviolta 25.000 työkyvyttömyyseläkeläisen työntekoa