

KanErva-Kaste

Toiminnallisesti yhteinen ERVA-alue vuonna 2012 -
Kroonisten kansansairauksien ehkäisy ja varhainen hoito KYS-
ERVA-alueella

Järjestöjen aluetyön työkokous 20.2.2009, Kuopio

Mervi Lehmusaho

THM, hankekoordinaattori



KASTE



KASTE ja KYS-erva (STM:n tekstistä poimittuna)

Ehkäistään ennalta ja puututaan varhain

- **Ehkäisevä työote ja varhainen puuttuminen** otetaan osaksi koko kunnan toimintaa. Järjestöjen ja kuntien yhteistyötä tuetaan siten, että ne voivat kehittää yhdessä uusia **ehkäisevän työn ja varhaisen puuttumisen** malleja.

Luodaan eheä palvelukokonaisuus

- Palvelurakenteita uudistetaan, sosiaali- ja terveydenhuoltoon luodaan eheä palvelukokonaisuus ja **perusterveydenhuoltoa vahvistetaan.**
- **Erikoissairaanhoidon ja perusterveydenhuollon yhteistyötä kehitetään ja sairaaloiden välistä yhteistyötä ja työnjakoa tehostetaan erityisvastuualueittain.**
- Asiakkaan asemaa vahvistetaan, kansalaisten mahdollisuuksia sähköiseen asiointiin laajennetaan, luodaan **Hyvä Käytäntö -verkosto** ja uudistetaan laatusuosituksat.



Taustaa

- KASTE-ohjelman alueelliset johtoryhmät hakivat ja valitsivat hankeaihtioita alkuvuoden 2008 aikana:
- D2D- ja D2D-sydän -hankkeessa hyvään vauhtiin saatu menestyksenkäs työ kentällä uhkasi hiipua; hankeen toimintatapojen levittämisessä ja jalkauttamisessa vielä tehtävää
- D2D-hanke erva-alueella Pohjois-Savossa ja Keski-Suomessa (+Keski-Suomessa EVI-hanke)
- Pohjois-Karjalassa mm. PKDehko
- Etelä-Savossa mm. TERESA-hanke
- Itä-Savossa ”Kunnan korkeimman johdon yhteistyö terveyden edistämisessä” -hanke
- Monet paikalliset hankkeet



KASTE



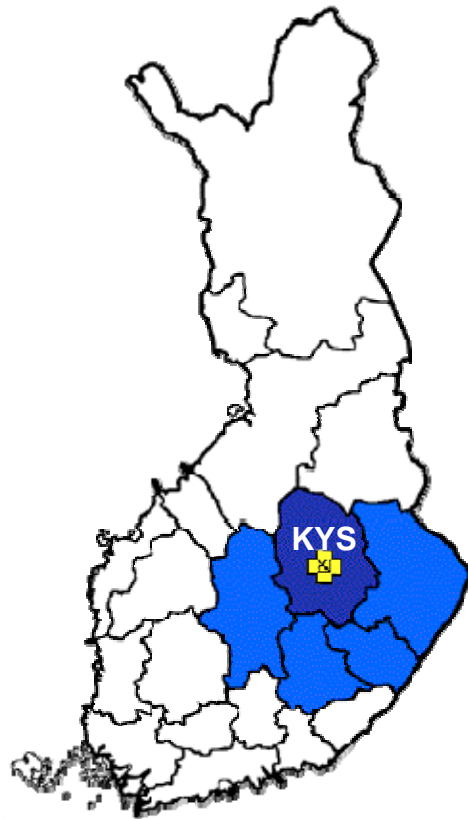
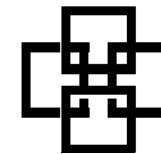
- KYS-erityisvastuualueen (KYS-erva -alue) sairaanhoitopiirit ovat ilmaisseet halukkuutensa laajentaa keskeisten kansantautien preventiivtyötä koeteltuja malleja noudattaen koko KYS-erva -aluetta koskevaksi sosiaali- ja terveydenhuollon toiminnaksi.



KASTE



Erityisvastuualue



Pohjois-Savon sairaanhoitopiiri (Kuopio)
Keski-Suomen sairaanhoitopiiri (Jyväskylä)
Pohjois-Karjalan sairaanhoito- ja
sosiaalipalvelujen kuntayhtymä (Joensuu)
Etelä-Savon sairaanhoitopiiri (Mikkeli)
Itä-Savon sairaanhoitopiiri (Savonlinna)

Väestömäärä 854 000 henkeä.



KASTE

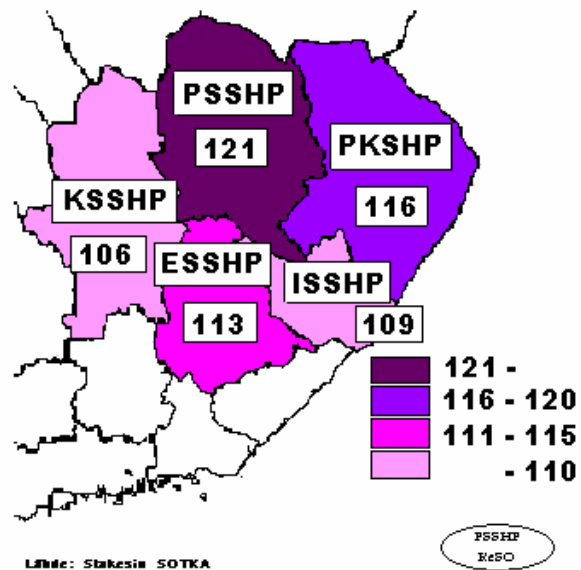
tyttä edistäen



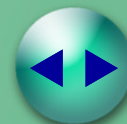
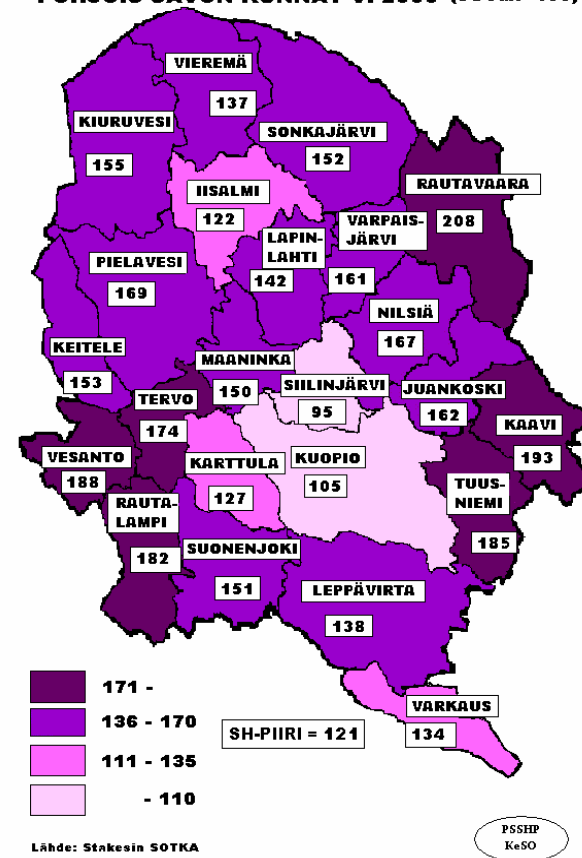
Sairastavuus

- Sydän- ja verisuonitaudit
- Mielen-terveyshäiriöt
- Tuki- ja liikuntaelinsairaudet

**SAIRASTAVUUSINDEKSI
ERITYISVASTUUALUEELLA V. 2005
(SUOMI = 100)**



**SAIRASTAVUUSINDEKSI
POHJOIS-SAVON KUNNAT V. 2005 (SUOMI=100)**



Toiminnallisesti yhteinen ERVA-alue vuonna 2012 - kroonisten kansansairauksien ehkäisy ja varhainen hoito KYS-ERVA-alueella

Hankkeessa toteutettavat osahankkeet:

1. D2D-sydän -ohjelman ja -toimintamallin levittäminen koko KYS-erva-alueelle
2. Elämäntapasairauksien ennaltaehkäisy mini-intervention avulla,
3. Sekundaariprevention tehostaminen - hoitoketjut kuntoon
4. Terveystietotuvat väestölle
5. Sektori- ja hallintorajat ylittävän hyvinvoinnin ja terveyden edistämisen toimintamallin kehittäminen ja levittäminen osana palveluketjuja ja hyvinvointijohtamista.



Tavoitteet

1. Levittää koko KYS-erva -alueelle testatut ja hyväksi todetut toimintatavat kroonisten kansansairauksien varhaistunnistamisessa ja ehkäisyssä sosiaali- ja terveydenhuollossa.
2. Kehittää ja ottaa käyttöön väestölle suunnattuja toimintamalleja, joilla voidaan vaikuttaa riskien tunnistamiseen ja sairauksien riskiä lisäävään käyttäytymiseen.
3. Palvelujärjestelmän (mukaan lukien kuntien palvelujärjestelmä ja hyvinvointijohtaminen) prosessien ja toimintatapojen kehittäminen
4. Keskeisten kansansairauksien (erityisesti tyypin 2 diabetes ja sydän- ja verisuonisairaudet) ilmaantuvuuden väheneminen KYS-erva-alueella.



D2D:stä lyhyesti

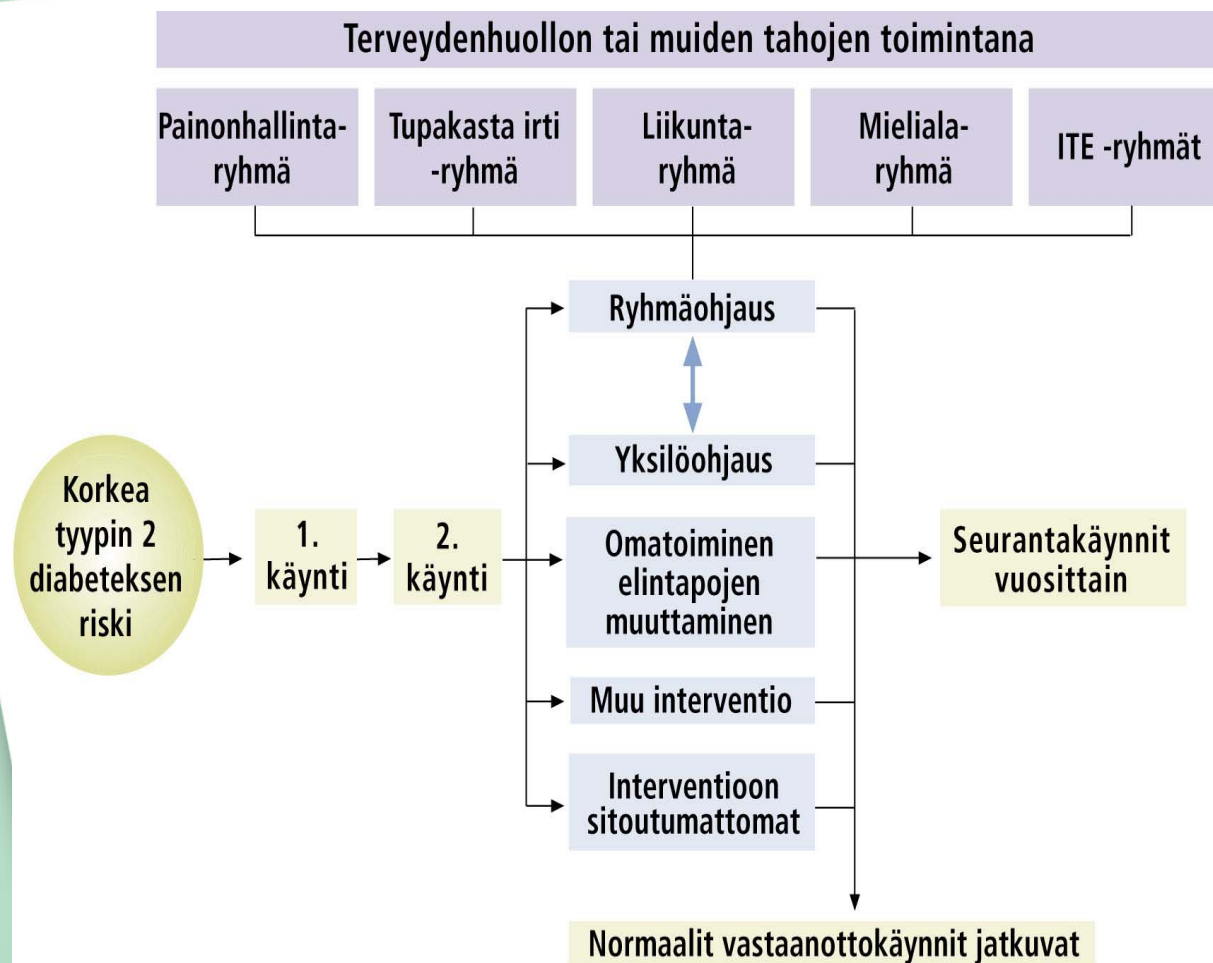
- Tyypin 2 diabeteksen ehkäisyohjelman toimeenpanohanke viidessä shp:ssä
- Tavoiteltiin toimintakäytäntöjä, joiden avulla korkean riskin (t2d) asiakkaat ohjautuvat hoidon ja ohjauksen piiriin ja ottavat vastuun omista elintavoistaan.
 - riskitesti ≥ 15 p., tai jo muuten korkean riskin asiakas -> laboratorionkokeet, interventiot
 - ”Terveysvalintojen kartoituslomake” käytettävissä



KASTE



Vaihtoehtoisia interventioita:



Kuva. D2D-tiedonkeruun eteneminen ja vaihtoehtoiset interventio-ohjelmat. (Lähde: Suunnitelma Tyypin 2 diabeteksen ehkäisyohjelman toteuttamiseksi 2003-2007, projektisuunnitelma. Suomen Diabetesliitto ry, 2004; s. 36.)



Yhteistyömahdollisuuksia:

- Ryhmätoiminnot
 - vertaistukiryhmät, esim. ITE-ryhmät
- Toimintamallia edistää:
 - kunnan johdon tuki
 - kumppanuussopimukset esim. tk:n ja järjestöjen välillä
 - tk:ssa toiminnan koordinoija
 - tukipalvelut
 - tiedottaminen, media
- Luovia toimintamalleja?



KASTE



Toiminnallisesti yhteinen ERVA-alue vuonna 2012 - kroonisten kansansairauksien ehkäisy ja varhainen hoito KYS-ERVA-alueella

Tavoite vuonna 2012

- KYS-erva alueella on toiminnallisesti yhtenäinen preventio-ohjelma, joka sisältää väestöstrategian ja sen toimeenpanon, kansan sairauksien sekundaariprevention hoito- ja palveluketjuineen, suuren riskin strategian ja elämäntapasairauksien mini-intervention. Kuolleisuus keskeisiin kansansairauksiin on selvästi alentunut ja niiden ilmaantuvuus on alkanut huomattavasti laskea.
- KYS-erva –alueella on myös yhtenäinen hyvinvoinnin ja terveyden edistämisen toimintamalli, jossa on sovittu yhtenäisistä toimintaperiaatteista, kuten johtamisesta, koordinoinnista ja vastuista paikallisesti, seudullisesti, maakunnallisesti ja erityisvastuualueella. Tavoitteena on saada hyvinvoinnin ja terveyden edistämistyöhön pitkäjännitteisyyttä ja jatkuvuutta sekä kehittää arviointia.



- Tämä hanke on erityisesti perusterveydenhuollon hanke, jota sairaanhoitopiirit koordinoivat.
- Kiinteästi hankkeessa ovat mukana erikoissairaanhoido ja kuntien sosiaalitoimi sekä myös liikunta- ja koulutoimi.
- Yhteistyötä tehdään kuntien johtavien luottamushenkilöiden ja viranhaltijoiden sekä eri hallintokuntien kanssa toimivien palveluketjujen mahdollistamiseksi siten, että ne kokonaisuutena edistävät kuntalaisten terveyttä ja hyvinvointia.



KASTE



Hankejohtaja



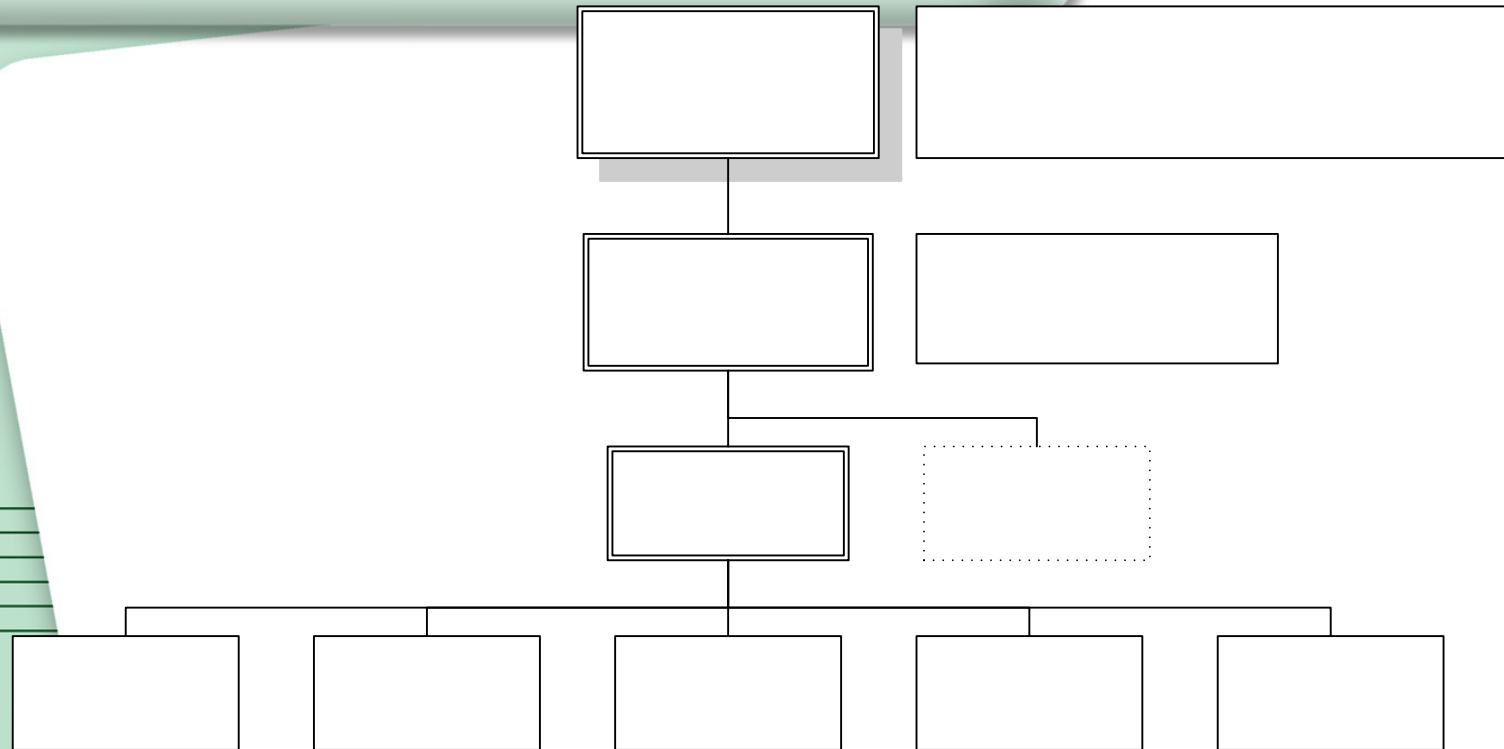
Sektorit	Keski-Suomi	Etelä-Savo	SOSTERI	Pohjois-Savo	Pohjois-Karjala
1	Koordinaattori				
2	Koordinaattori				
3		Koordinaattori			
4		Koordinaattori			
5			Koordinaattori		
6				Koordinaattori	
7				Koordinaattori	
8					Koordinaattori
					Koordinaattori

Sektorit 1-9, esim.
Tupakka, päihteet ja mielenterveys
Liikunta
Ravitsemus
D2D-vastuu
Väestö
Terveyden edistämisen johtaminen
Terveyskeskukset
Sairaalat
Työterveyshuolto



Kroonisten kansansairauksien ehkäisy ja varhainen hoito KYS-erva-alueella. Hankekoordinaattoreilla ensisijaisesti aluevastuu, mutta myös koko erva:n koordinoiva sektorivastuu





*puheenjohtaja KYS:n yleislääketieteen yksikön johtaja; 4 jäsentä muiden sairaanhoitopiirien yleislääketieteen yksiköistä/shp:n nimeämä yleislääketieteen edustaja; 5 jäsentä muiden erikoisalojen edustajista



Kroonisten kansansairauksien ehkäisy ja varhainen hoito KYS-erva-alueella -hankkeen organisaatiokaavio



Toiminnallisesti yhteinen ERVA-alue vuonna 2012 - kroonisten kansansairauksien ehkäisy ja varhainen hoito KYS-ERVA-alueella

Toteuttajia tarvitaan

- Hankejohtaja (koko KYS-erva-alue):
LL Heimo Lajunen
- Kaksi hankekoordinaattoria/shp



KASTE



Toiminnallisesti yhteinen ERVA-alue vuonna 2012 - kroonisten kansansairauksien ehkäisy ja varhainen hoito KYS-ERVA-alueella

- Vastuuhenkilö: Jorma Penttinen, johtajaylilääkäri, KYS
- Yhteysenkilö: Pekka Mäntyselkä, KYS, yleislääketieteen yksikkö,
 - p. 040 3553858,
 - sähköposti pekka.mantyselka@kuh.fi



KASTE

