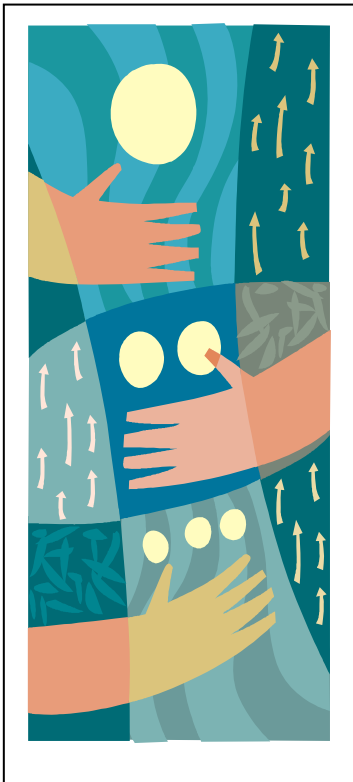


Tiedätkö mistä saat vertaistukea? Löydätkö sinua kiinnostavan järjestön?

Sosiaali- ja terveysjärjestöt pähkinänkuoressa 12.-20.11.2009

Jyväskylän kaupunginkirjaston aulassa

Näyttelyn avajaiset 12.11. klo 12.00



Sosiaali- ja terveysjärjestöistä on moneksi!

Vaikuttamista ja tiedottamista

Palveluita

Tukea ja uusia ratkaisuja ongelmiin

Osallistumista ja yhteisöllisyyttä

Sosiaali- ja terveysjärjestöjä on Suomessa 8000

Kansanterveysjärjestöt

Päihdetyön järjestöt

Vammaisjärjestöt

Vanhus- ja eläkeläisjärjestöt

Lastensuojelujärjestöt

Näyttelyssä on koottua tietoa ja arvokasta asiaa.

Tervetuloa tutustumaan ja osallistumaan!

Lisätietoja: www.stkl.fi