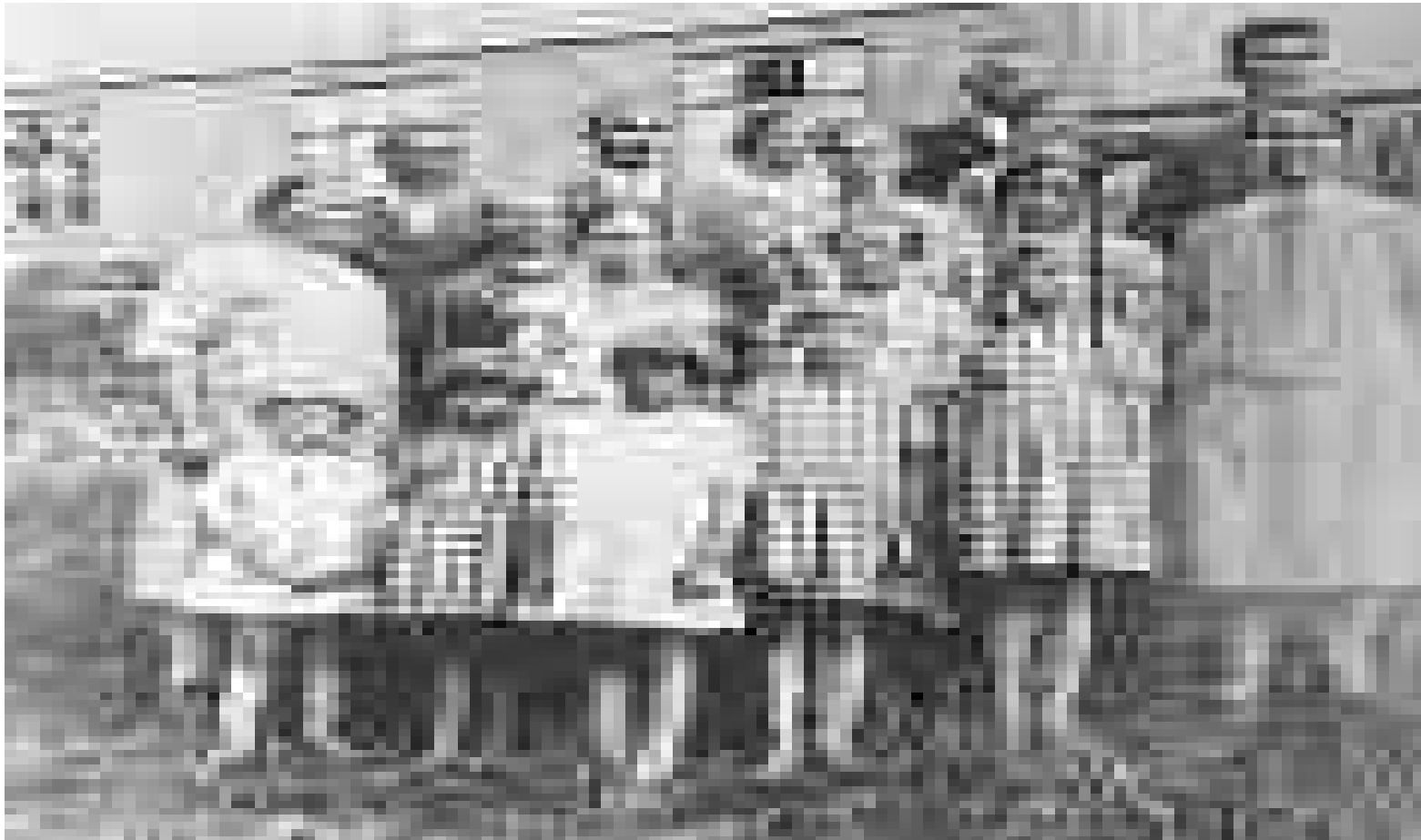




Yleisavustukset

- **Yleisavustuksen kriteerit RAY:n näkökulmasta**

ONKO järjestöperheen kuva kirkas?



Mikä sumentaa?

- Pitkä historia avustusten kehityksessä
- Kehitys on elänyt suotuisan kasvun ja kulloistenkin tarpeiden mukaan
- Pitkäaikaisen avustamisen kohteet ovat vakiintuneet
- Avustusrakenteita ei juurikaan ole avattu (poikkeuksena palvelutuotanto ja julkiselle taholle kuuluvat tehtävät)
- Monta vuotta eletty lähes suljetun ja ”lukitun” sektorin linjalla

Avoin ja selkeä järjestömaailma



Avoimuus ja läpinäkyvyys?

- RAY:ltä kysytään yhä useammin sitä, mitä yleisavustukset pitävät sisällään
- Jatkossa halutaan kertoa selkeämmin mitä avustetaan
-muutakin kuin 60 milj.€ AY –avustuksiin ja 120 milj.€ AK –avustuksiin



Uusi toimintaselostelomake

- Lomakkeen avulla on tarkoitus kertoa eroteltuna se, mihin RAY:n yleisavustus kohdistuu
- Testilomake kesällä 2008
- Järjestöiltä runsaasti palautetta – KIITOS!
- Palautuneissa lomakkeissa on kaksi ryhmää:
 - 1) AY kohdistuu yhdistyksen varsinaiseen toimintaan suoraan,
 - 2) AY kohdistuu hallintoon ja varsinainen toiminta toteutuu erillisen rahoituksen kautta
- Toimintakertomus, tilinpäätös ym. edelleen liitteinä

Uusi toimintaselostelomake

- AY – avustuksen sisällön erittely näyttää hankalimmalta (henkilöstön kohdentaminen ja muut numerot)
- Tunnusluvut yllättävän hankalia
- Paljon hyviä parannusehdotuksia lomakkeeseen ja täyttöohjeeseen – KIITOS!
- Kehittämisideat siirretään suoraan myös RAY:n uuden tietojärjestelmän kehitystyöhön – ”älykäs” lomake vasta siellä !
- Toimintaseloste ja seurantalomake ovat vain YKSI väline yleisavustusten harkinnassa.....

Rakenteet eivät ole yhtenäiset

- Millaisia toimijoita?
- Perusjako neljään ryhmään (1.valtakunnalliset keskusjärjestöt,2. muut valtakunnalliset järjestöt, alueelliset ja paikalliset järjestöt, 4.säätiöt)
- Luokittelu ja ryhmittely sisällön mukaan (järjestöperheet, suhteet, verkostot, yhtymäkohdat, päällekkäisyydet, täydentämiset...)
- Toiminnan mukaan (jossain asioissa määrällä on väliä, toisissa taas painaa laatu!)
- Toisen järjestön tehtävä on laaja tiedottaminen ja valistus, toisen taas pienen ja vaikean marginaaliryhmän etujen vaaliminen= ei voi rinnastaa erilaisia tekemisiä
- **Järjestön itsensä priorisoimat** tärkeimmät tunnusluvut kertovat paljon

Yleisavustusten rakenne

- Avustettava toiminta **halutaan eritellä osiin**, jotta osien kautta pystytään kertomaan kokonaisuuksia.
- Ay:n sisällä osia, joita myös avustetaan erillisellä AK -avustuksella
- Esimerkki: Kansainvälinen toiminta.
- Jos kukin kansainvälistä yhteistyötä (omassa kentässään) tekevä järjestö pystyy osoittamaan kv – toiminnan osuuden omassa toiminnassaan, saadaan niistä yhteensä kaikkien yhteissumma.
- Hienosäätönä luonnollisesti siihen käytetyn RAY:n avustuksen osuus.

Kriteerit

- KENELLE ja MITÄ? Ja MIHIN?
 - Huomioitavaa:
 - Alkuperäinen tarkoitus § ja mahdolliset myöhemmät tehtävien laajentumiset, toiminnan ja tarkoituksen vastaavuus
 - Toimintaympäristön kehittyminen, uudet toimijat, uudet haasteet, muuttuneet tehtävät, työn ja tehtävien jakaminen, uudet kohderyhmät
 - Toimintojen päällekkäisyydet
 - Jäsenistön ja kohderyhmän saama hyöty
 - Työnjako toimijoiden kesken
- jotta voi kysyä MITEN ja MIKSI?

Yleisavustuskriteerit

RAY-avustusten säädoskriteerit	Valta kunnalliset keskus järjestöt	Valta kunnalliset muut järjestöt	Paikalliset ja alueelliset järjestöt	Säätiöt
Yleisavustusten pääkriteerit				
1 Yhteiskunnallinen merkitys	<ul style="list-style-type: none"> ● kriteeri 1 ● kriteeri 2 ● kriteeri 3 ● kriteeri n 	<ul style="list-style-type: none"> ● kriteeri 1 ● kriteeri 2 ● kriteeri 3 ● kriteeri n 	<ul style="list-style-type: none"> ● kriteeri 1 ● kriteeri 2 ● kriteeri 3 ● kriteeri n 	<ul style="list-style-type: none"> ● kriteeri 1 ● kriteeri 2 ● kriteeri 3 ● kriteeri n
2 Toiminnan laatu	<ul style="list-style-type: none"> ● kriteeri 1 ● kriteeri 2 ● kriteeri 3 ● kriteeri n 	<ul style="list-style-type: none"> ● kriteeri 1 ● kriteeri 2 ● kriteeri 3 ● kriteeri n 	<ul style="list-style-type: none"> ● kriteeri 1 ● kriteeri 2 ● kriteeri 3 ● kriteeri n 	<ul style="list-style-type: none"> ● kriteeri 1 ● kriteeri 2 ● kriteeri 3 ● kriteeri n
3 Toiminnan laajuus	<ul style="list-style-type: none"> ● kriteeri 1 ● kriteeri 2 ● kriteeri 3 ● kriteeri n 	<ul style="list-style-type: none"> ● kriteeri 1 ● kriteeri 2 ● kriteeri 3 ● kriteeri n 	<ul style="list-style-type: none"> ● kriteeri 1 ● kriteeri 2 ● kriteeri 3 ● kriteeri n 	<ul style="list-style-type: none"> ● kriteeri 1 ● kriteeri 2 ● kriteeri 3 ● kriteeri n
4 Taloudenhoito	<ul style="list-style-type: none"> ● kriteeri 1 ● kriteeri 2 ● kriteeri 3 ● kriteeri n 	<ul style="list-style-type: none"> ● kriteeri 1 ● kriteeri 2 ● kriteeri 3 ● kriteeri n 	<ul style="list-style-type: none"> ● kriteeri 1 ● kriteeri 2 ● kriteeri 3 ● kriteeri n 	<ul style="list-style-type: none"> ● kriteeri 1 ● kriteeri 2 ● kriteeri 3 ● kriteeri n

”Kriteerityökalu”

- Kysymyspatteriston runko luotu avustusosastolla
- Kesän aikana kriteerityökalun runko ollut jatkokehityksessä ja arvioitava ulkopuolisella asiantuntijalla
- Apuväline koko vuoden seurantatyössä
- Parhaimmillaan käytettäessä tarkastus- ja järjestökäynneillä, jotta muukin kuin kirjallinen aineisto on käytössä.

Yhteiskunnallinen merkitys

- Järjestön perustehtävä
 - Merkitys kansalaisjärjestönä korostuu
 - Tehtävän selkeys, apukysymys: Mitä tapahtuisi, jos toimijaa ei olisi?
- Järjestön roolit
 - Luonne, mitä järjestö tekee?
- Järjestön yhteiskunnallinen asema
 - Työnjaon selkeys muiden saman alan toimijoiden kanssa
 - Toimiminen verkostossa
 - Merkitys kohderyhmän edustajana
 - Näkyvyys
 -



Järjestön toiminnan laatu

- Toiminnan tavoitteellisuus ja suunnitelmallisuus
- Laatu toimijan huomion kohteena
- Hallinnon järjestäminen
- Kehittämisote
- Innovatiivisuus, esim. lähestyttäessä kohderyhmää
- Arviointi ja vaikuttavuus
-

Toiminnan laajuus

- Suhteessa rooleihin ja tavoitteisiin
- Tunnusluvut: vapaaehtoiset, jäsenmäärä, aktiivijäsenet, nettisivujen käyntimäärät
- Toiminnan aktiivisuus
 - Toiminnan peittävyys (täysin valtakunnallinen – muutamalla paikkakunnalla)

Talous

- Kirjanpito
- Sisäinen valvonta
- Talous- ja toimistohenkilökunnan osaaminen
- Talousjärjestelmän kyky tuottaa olennaista tietoa
- Talousseuranta

- Taloussuunnittelu ja sen yhteys toimintasuunnitelmaan ja strategiaan

- Talouden tila
- Sopeutumiskyky muutoksiin
- Varallisuuden hoito ja hyödyntäminen omassa toiminnassa
-

Kilpailuvaikutukset



Kilpailuvaikutukset

- Toiminta voi kokonaisuudessaan olla kilpailuneutraliteetin suhteen kriittisellä alueella
- Jos yleisavustuksen tarkoitus on tukea esimerkiksi
 - palvelutoiminnan sujumista tai
 - edistää kuntoutuspalveluja
 - tuottaa myytävää koulutusta
- Tullaan toiminnan sisältö tarkastelemaan suhteessa muihin vastaaviin
- Erityisesti säätiöiden osalta yleishyödyllisyyden toteutuminen
- Suhde julkisen vallan tehtäviin !!

Uusi toimintaselostelomake seuraavaan hakuun

- 18.9. uusi AY –toimintaselostelomake netissä
- Hakuaika entinen
- Myös seurantalomake uudistuu
- Avustusvalmistelu 2009 käyttää uusia tietoja, mutta avustuksiin ei vielä ratkaisevia muutoksia =
 - Vähennykset kilpailuperustein, varallisuusperustein, isojen siirtymäerien perusteella
 - Lisäykset avustusharkinnallisoin erityisperustein (vuodelle 2008 kokonaan 6 uutta yleisavustusta)